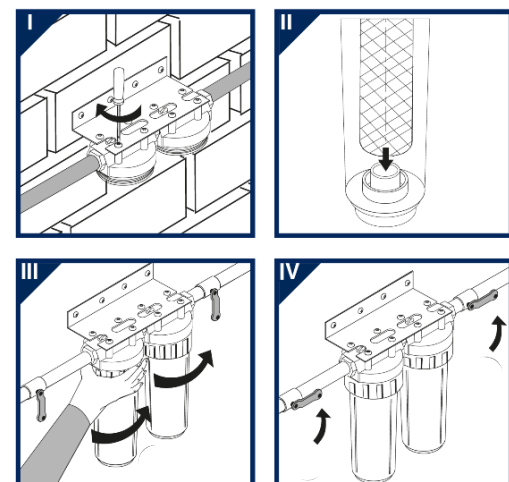


Notice Dualosuper 6



MONTAGE

- Fermer l'eau et couper la canalisation d'eau froide.
- Installer votre filtre ainsi que le by-pass en vous référant au schéma ci-contre.
- Monter l'équerre sur le mur et fixer-la à la tête du filtre en respectant le sens de passage de l'eau = symbole (présent sur la tête de chaque corps de filtre) : IN / OUT
- Insérer les cartouches dans les cuves du filtre.
- Monter les cuves sur la tête du filtre (cartouche filtrante en entrée et cartouche anticalcaire en sortie), serrer les bagues à la main puis légèrement à la clé.
- Ouvrir la vanne de sortie puis la vanne d'entrée et laisser l'eau s'écouler dans le filtre.
- Lorsque le filtre est rempli, dévisser l'évent avec un gros tournevis plat pour chasser l'air encore présent, le fermer dès que l'eau sort de l'évent (voir schéma F ci-dessous).



CARACTERISTIQUES ET RECOMMANDATIONS

- Se monte après le compteur d'eau de votre habitation, sur le réseau d'eau froide uniquement (avant chauffe).
- Entrée / Sortie 20/27
- Pression statique maximale 5 bars
- Le montage d'un réducteur de pression réglé à 4 bars est obligatoire.
- Un clapet anti-retour en sortie est recommandé.
- Un clapet anti-pollution en amont du produit et en aval du compteur d'eau est obligatoire.
- Craint le gel, à monter dans un endroit sec et à l'abri de la lumière.
- Ne pas utiliser de pâte à étanchéité ou de pâte à joint, utiliser de préférence du téflon.
- Laisser un espace d'au moins 10 cm sous les cuves pour un entretien aisé.

ENTRETIEN

- A. Fermer la vanne de sortie 1 puis la vanne d'entrée 2. Ouvrir la vanne du by-pass. Dévisser les évents à l'aide d'un gros tournevis plat pour remettre à la pression atmosphérique.
- B. Dévisser les cuves à l'aide de la clé.
- C. Retirer les cartouches et jetez-les. Rincer les cuves. Insérer une nouvelle cartouche. Graisser les joints de cuve avec de la graisse alimentaire.
- D. Monter les cuves sur la tête du filtre et serrer les bagues à la main puis légèrement à la clé.
- E. Fermer la vanne de by-pass. Ouvrir la vanne de sortie puis la vanne d'entrée. Laisser l'eau s'écouler dans le filtre.
- F. Lorsque le filtre est rempli, dévisser les évents avec un gros tournevis plat. Dès que de l'eau sort des évents, fermer-les.

La cartouche filtrante est à remplacer environ tous les 3 mois*, et la cartouche antitartre tous les 6 mois*

* La durée de vie dépend de la qualité de votre eau et de votre utilisation ainsi que de vos consommations. En cas de non utilisation supérieure à 2 jours, faire couler l'eau pendant 5 minutes avant utilisation. Avant une absence prolongée (vacances), enlever la cartouche antitartre. Les cuves et les joints doivent être changés tous les 5 ans.

GARANTIE

La société APIC garantit le Dualosuper 6 pendant 5 ans à partir de leur date d'achat. Cette garantie couvre tout vice de fabrication et ne s'applique que si les appareils ont fait l'objet d'un usage normal dans les conditions pour lesquelles ils sont prévus, montés avec leurs accessoires fournis et selon les règles de montage demandées par APIC SAS : l'entretien doit être réalisé avec des cartouches de marque Apic. La garantie ne s'applique pas aux détériorations/accidents provenant de négligences (défaut de surveillance ou d'entretien) ou encore provenant d'une transformation quelconque des appareils. La garantie est limitée au remplacement gratuit ou à la réparation par APIC de(s) pièce(s) reconnue(s) défectueuse(s) par notre service Qualité. Les frais de démontage, remontage, emballage et transport sont à la charge du client. APIC décline toute responsabilité sur les accidents de personnes ou de choses résultants d'un emploi non conforme des appareils. Aucun retour ne pourra être pris en compte, dans le cadre de cette garantie, sans accord préalable du Service Commercial de la société.

