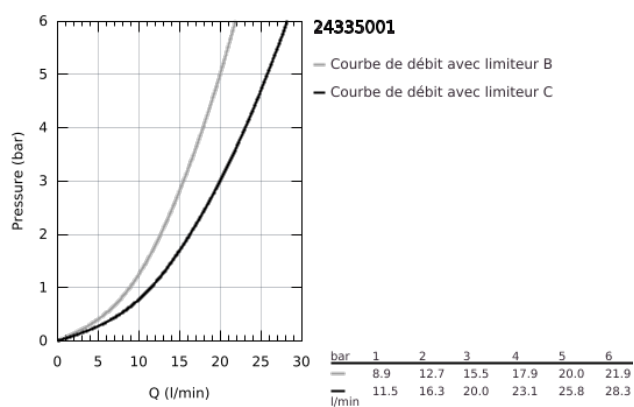
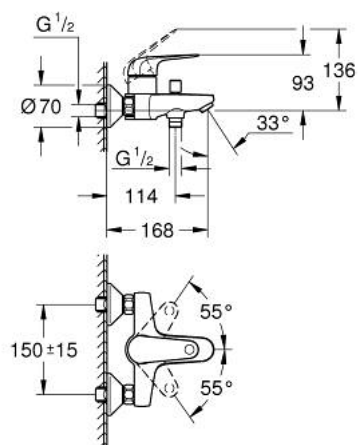


24 335 001 SWIFT MITIGEUR MONOCOMMANDE BAIN/DOUCHE

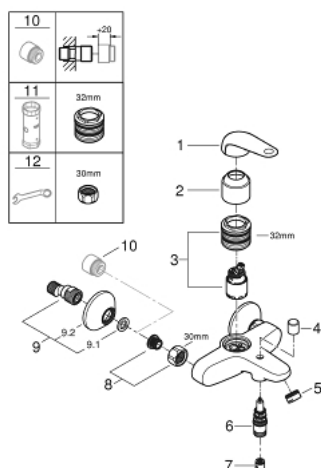


DESCRIPTION DU PRODUIT

- Colour: Chromé
- Montage mural apparent
- Levier de commande métallique
- GROHE Long-Life Cartouche céramique 35 mm
- Limiteur de température
- GROHE Finition Longue Durée
- Limiteur de débit ajustable
- Inverseur automatique pour 2 sorties
- Bec avec mousseur
- Clapet anti-retour intégré dans le départ douche 1/2"
- Protégé contre les retours d'eau
- Raccords en S
- Clé de montage et d'entretien GROHE QuickSpanner incluse



24 335 001 SWIFT MITIGEUR MONOCOMMANDE BAIN/DOUCHE



PIÈCES DÉTACHÉES, juillet 2021 – now

- 1: levier (Référence 48629000)
- 2: Capuchon de recouvrement (Référence 46899000)
- 3: Cartouche (Référence 46374000)
- 4: Bouton d'inverseur (Référence 64309000)
- 5: Mousseur (Référence 13941000)
- 6: Mécanisme d'inverseur (Référence 65655000)
- 7: Clapet anti-retours (Référence 08565000)
- 8: Ecrou chromé avec partie fileté 1/2"

(Référence 45044000)

- 9: Raccord S mural (Référence 12075000)
- 9.1: Joint (Référence 0138600M)
- 9.2: Rosace (Référence 0221000M)
- 10: Rallonge 3/4" 20 mm (Référence 0713000M)*
- 11: Clé (Référence 19332000)*
- 12: Clé spéciale (Référence 19377000)*

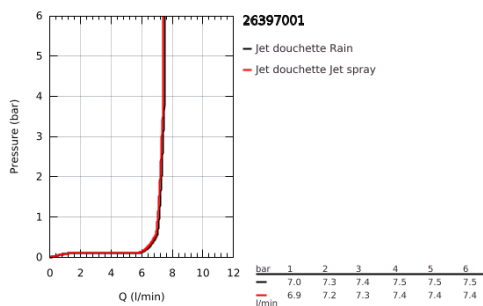
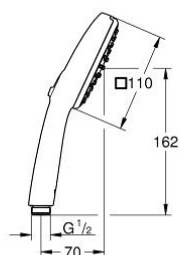
*Accessoires spéciaux

26 397 001 VITALIO COMFORT 110 DOUCHETTE 2 JETS



DESCRIPTION DU PRODUIT

- Couleur: Chromé
- Types de jets : Rain, Jet
- GROHE Économie d'eau Consommation d'eau réduite, jet parfait
- GROHE Sélection facile - Tourner simplement le bouton pour profiter du jet souhaité
- GROHE DreamSpray débit d'eau uniforme pour tous les types de jets
- GROHE Finition Longue Durée
- Procédé anti-calcaire SpeedClean
- Conduits d'eau internes, longévité maximale
- ShockProof anneau en silicone protecteur en cas de chute
- Système de montage universel : s'associe avec tous les flexibles de douche
- Débit maximum à 3 bars : 7,4 l/min



Pure Freude
an Wasser



26 397 001 **VITALIO COMFORT 110 DOUCHETTE 2 JETS**

PIÈCES DÉTACHÉES, avril 2020 – now

1: Filtre (Référence 0700200M)



28 745 002 VITALIOFLEX COMFORT FLEXIBLE



DESCRIPTION DU PRODUIT

- Couleur: Chromé
- 1750 mm
- Surface lisse pour un nettoyage facile
- Système anti-torsion
- Résistance à la pression jusqu'à 5 bars
- Résistance à la traction jusqu'à 500N
- Résistance à la chaleur 70°C
- Anti-plies résistant aux plies
- Connexion universelle G 1/2" x 1/2"
- GROHE ProGrip avec surface moletée
- GROHE Finition Longue Durée

