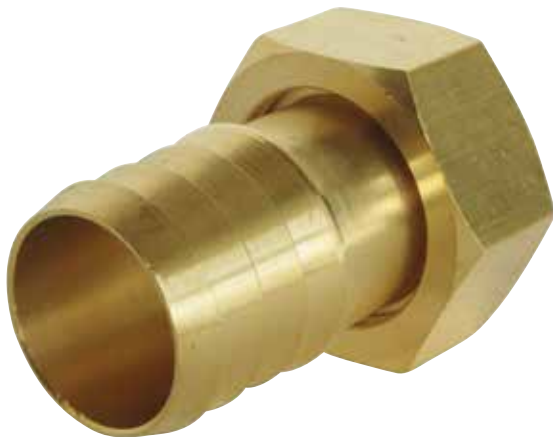


RACCORD CANNELÉ DROIT - ECROU TOURNANT 1/2" POUR TUYAU D'ARROSAGE Ø15MM



CORPS EN LAITON BROSSÉ POUR UNE MEILLEURE DURABILITÉ DANS LE TEMPS

EMPREINTE 6 PANS POUR UNE FACILITÉ DE SERRAGE

DESCRIPTION	Raccord cannelé droit pour connecter un tuyau d'arrosage à un robinet de puisage. - Entrée : Ecrou tournant 1/2" - Sortie pour tuyau diamètre 15mm. - Corps en laiton pour une meilleure durabilité dans le temps et une grande résistance aux conditions extérieures.
CARACTÉRISTIQUES	Raccord cannelé droit. Entrée : Ecrou tournant 1/2" Sortie pour tuyau d'arrosage diamètre 15mm. Corps en laiton.
APPLICATIONS	Permet la mise en place de tuyau d'arrosage sur un raccordement fileté
CONDITIONS D'UTILISATION	Pour réaliser l'étanchéité du raccord, celle-ci doit être réalisée à l'aide d'un joint plat ou sur filet selon la configuration.
COMPATIBILITÉ	Bien respecter les filetages indiqués ainsi que le diamètre de tube
PRÉCAUTION D'EMPLOI	Bien mettre en place un collier de serrage au diamètre adapté pour assurer le maintien du tuyau. Sur la partie à visser, l'étanchéité doit être réalisée soit sur filet, soit à l'aide d'un joint plat.
SPECIFICATIONS D'INSTALLATION	Permet de distribuer de l'eau dans une habitation.
GARANTIE ET EXCLUSION	N'est pas adapté pour une application autre que celle décrite ci-dessus. Notre garantie porte sur les défauts de matière ou de fabrication et s'applique dans les conditions définies par le fabricant. La garantie ne couvre pas les consommables, l'usure normale, les pièces mobiles (1 an), les dommages dus aux chocs, au gel, le défaut d'entretien régulier et approprié, à l'usage de produits d'étanchéité non ACS type filasse (notamment sur les raccords mécaniques), de produits d'entretien trop agressifs ou de traitements de l'eau inadaptés, à la présence de corps étrangers véhiculés par l'eau (limaille, sable, calcaire, etc...) la mise en oeuvre non conforme aux règles de l'art, avis et fiche technique et aux DTU.