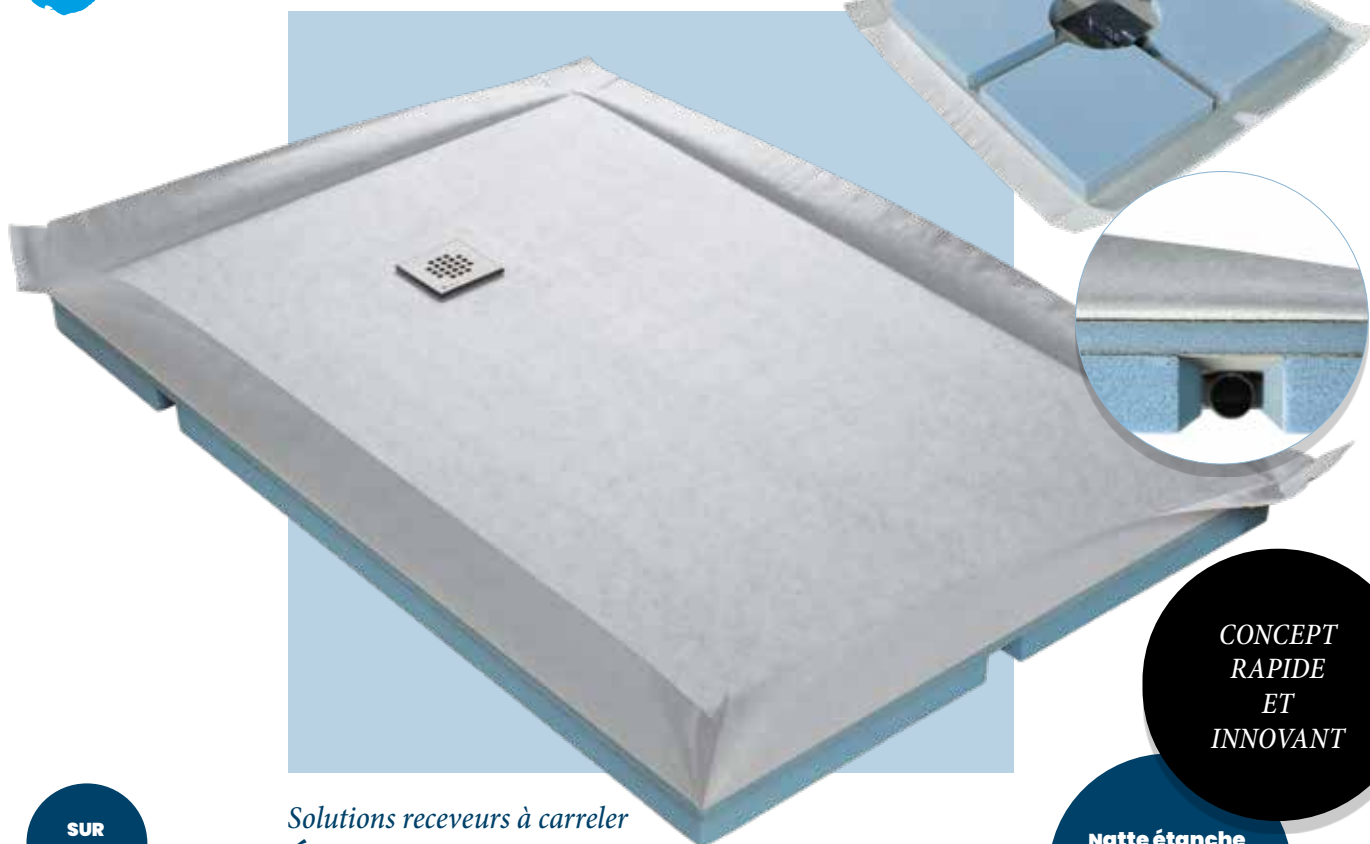
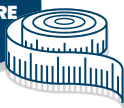


U-TILE *fiche technique*



**CONCEPT
RAPIDE
ET
INNOVANT**

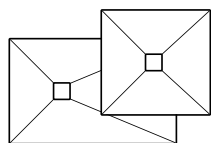
**SUR
MESURE**



Solutions receveurs à carrelers
ÉCOULEMENT STANDARD

compactboard®

Receveur à carrelers standard avec siphon à ultra plat, rehausse intégrée et natte étanche pré-montée.



**Natte étanche
pré-montée**

**Receveur
ultra plat 2 cm**

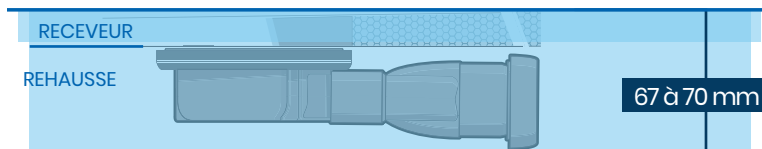
**Rehausse
redécoupable
intégrée de 4,5 cm**

**Siphon
ultra plat**

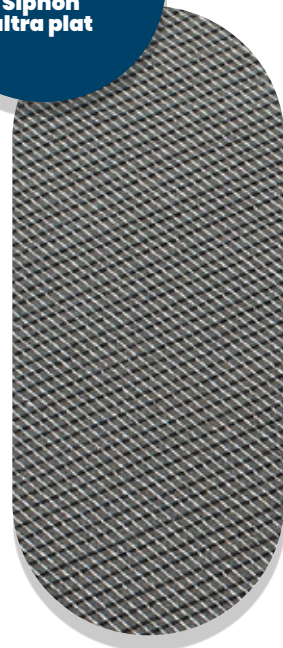
STANDARD

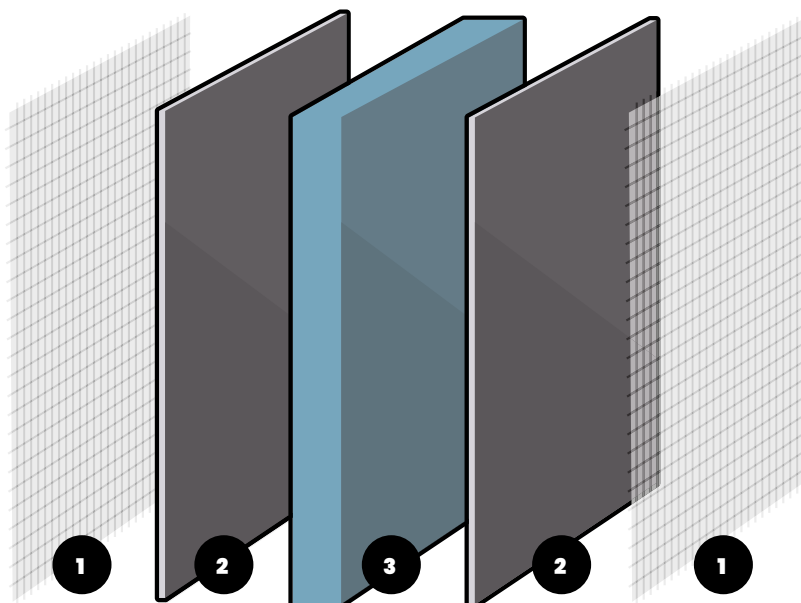
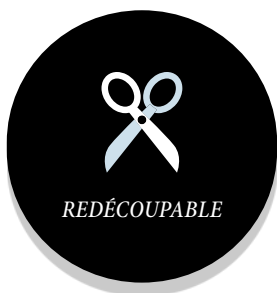


EN OPTION



**SIPHONS ULTRA PLAT
HORIZONTAL**





Composition d'un receveur **compactboard**®

1 - Fibre de verre extérieure | 2 - Mortier ciment polymérisé | 3 - Mousse polystyrène extrudée

Poids allégé : 20 kilos du m²

Pentes importantes supérieures à 2% pour une évacuation rapide de l'eau

Découpe : disque Diamant

Encollage: Mortier colle flex type C2S ou colle PU Kemflex

Natte étanche embarqué scellée avec la bride du siphon pour une garantie d'étanchéité périphérique.

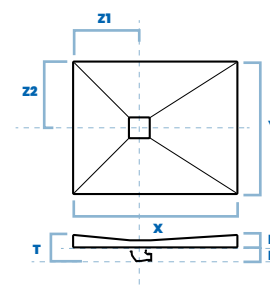
Grille acier inox brossé : Acier inox 304 de 2 mm d'épaisseur.

Couleur des grilles : Revêtement anodisé epoxy

Résistant à tous les produits détergents

CE

Déclaration de performance disponible



compactboard® Format carré ou rectangulaire - Siphon ultra plat

REF	FORMAT	X LONGUEUR (mm)	Y LARGEUR (mm)	Z2 / Z1 POSITION BONDE (mm)	E ÉPAISSEUR BAC (mm)
RC90 COMPACT	CARRÉ SIPHON CENTRÉ	900	900	450 / 450	67
RC100 COMPACT	CARRÉ SIPHON CENTRÉ	1000	1000	500 / 500	67
RC120 COMPACT	CARRÉ SIPHON CENTRÉ	1200	1200	600 / 600	67
RC12090 COMPACT	RECTANGULAIRE SIPHON EXCENTRÉ	1200	900	450 / 320	67
RC150100 COMPACT	RECTANGULAIRE SIPHON EXCENTRÉ	1500	1000	500 / 320	70
RC18590 COMPACT	RECTANGULAIRE SIPHON EXCENTRÉ	1850	900	450 / 320	70



Nous vous recommandons de lire intégralement la notice avant de commencer votre installation. Utilisation de pieds ou plots de receveur interdite.

We recommend that you read all the instructions carefully before starting to install your shower. Never use shower tray feet or mounting blocks.

Wij raden u aan de montagehandleiding aandachtig te lezen vóór u met de plaatsing begint. Het gebruik van voetjes of blokjes bij de douchebak is verboden.

Le aconsejamos que lea las instrucciones completamente antes de empezar la instalación. Prohibido el uso de pies o tacos de plato de ducha.

Wir empfehlen Ihnen, die Montageanweisung vor Beginn der Montage vollständig zu lesen. Die Verwendung von Duschwannenfüßen ist unzulässig.

Recomendamos que leia totalmente o folheto informativo antes de iniciar a instalação. Não é permitida a utilização de apoios ou cavilhas para base de duche.

Leggere le istruzioni nella loro integralità prima di procedere all'installazione. È vietato utilizzare piedi o blocchetti per piatto doccia.

Рекомендуем внимательно прочесть инструкцию по сборке перед началом работ. Запрещено устанавливать душевой поддон на ножки или подставки.





not included

1



Mortier/Mortar/Mortel/Mortero/Mörtel/Cimento/Malta/Строительный раствор

2



Colle PVC/PVC adhesive/PVC-lijm/Cola de PVC/PVC-Kleber/
Cola de ladrilho/Cola per piastrelle/ Плиточный клей

3



Colle carrelage/Tiling glue/Tegellijm/Cola para azulejos/Fliesenkleber/
Cola de ladrilho/Cola per piastrelle/ Плиточный клей

4



Bande de résilience/ Adhesive sealing band/ Slagsterksterook/ Cinta resiliente/
selbstklebendes Abdichtband für Duschbecken/ Fita de vedação/ Nastro di
resilienza/ Самоклеящаяся гидроизоляционная лента

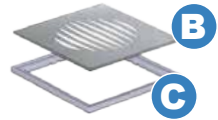
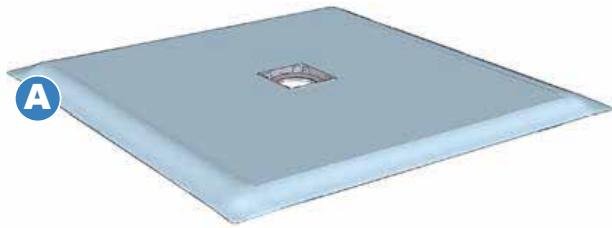
5



Enduit d'imperméabilisation/Sealant/Waterdichtende afdekking/ Recubrimiento de
impermeabilización/Dichtungsmasse/ Camada de impermeabilização/Rivestimento
di impermeabilizzazione/ Изоляционное покрытие

not included



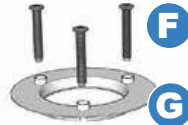


JAMES



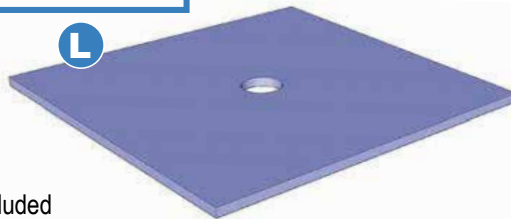
not included

SLIM

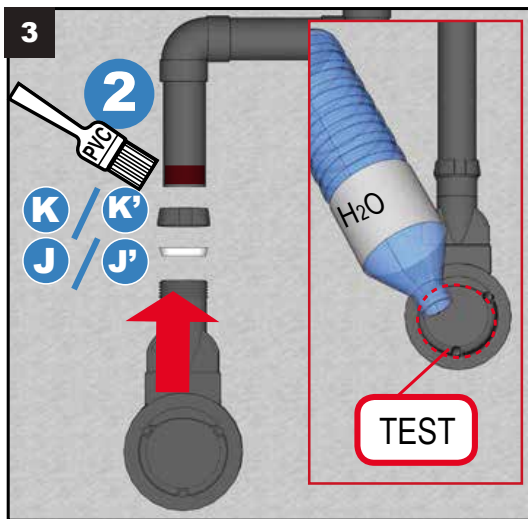
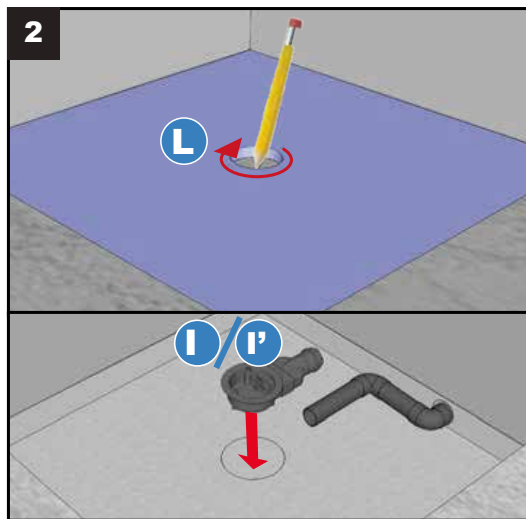
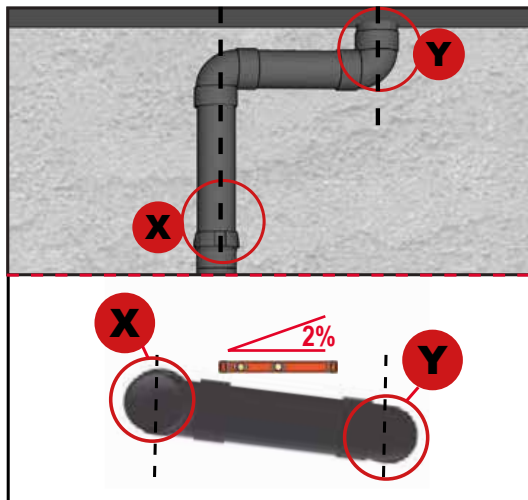
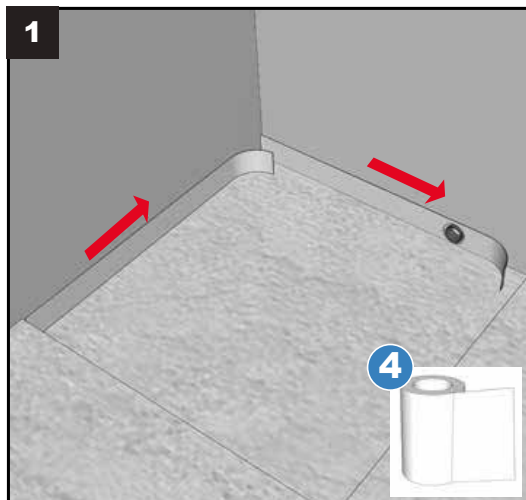


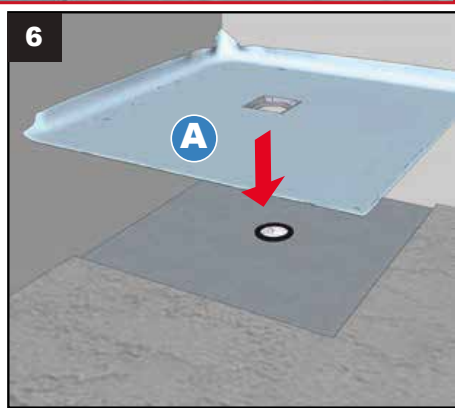
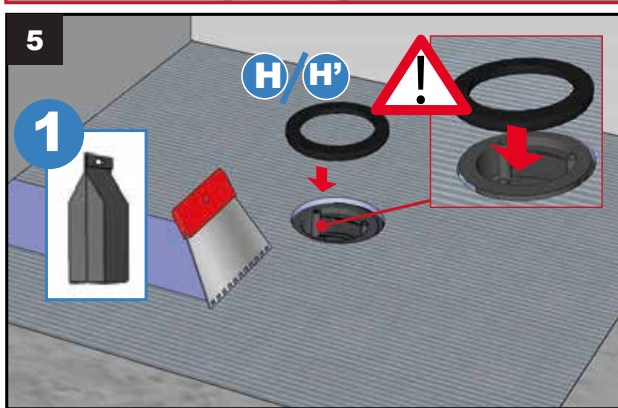
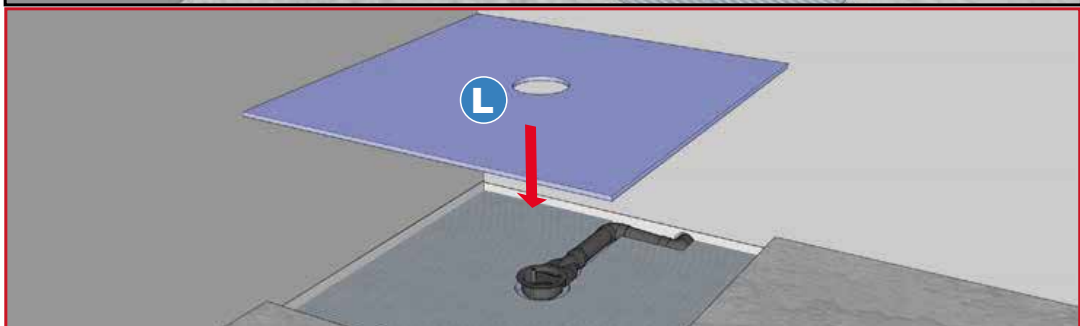
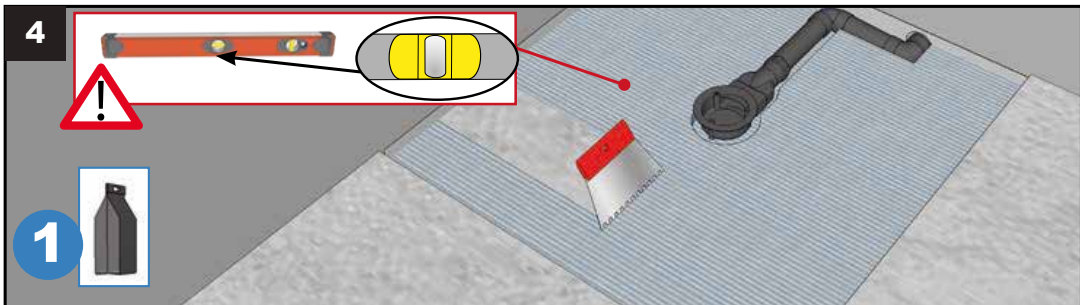
not included

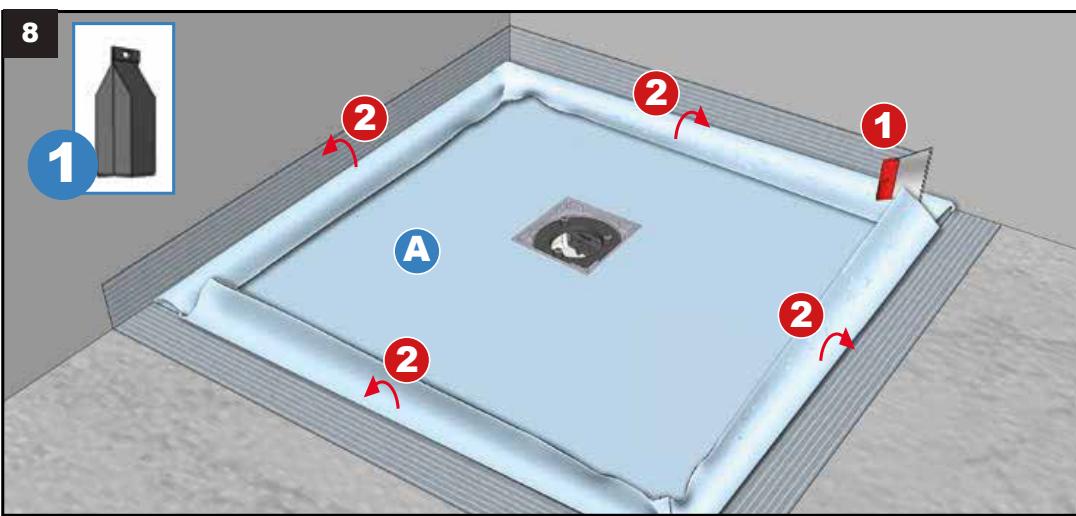
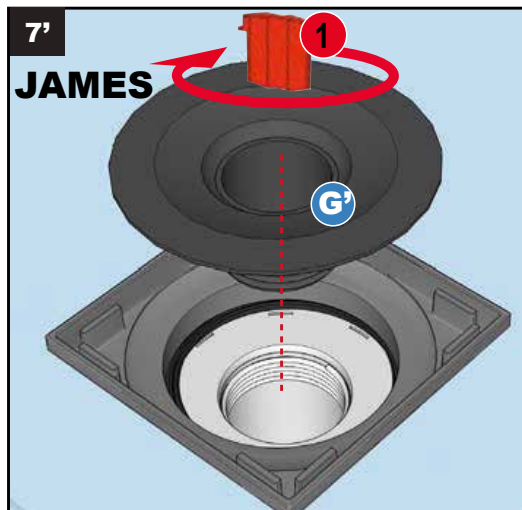
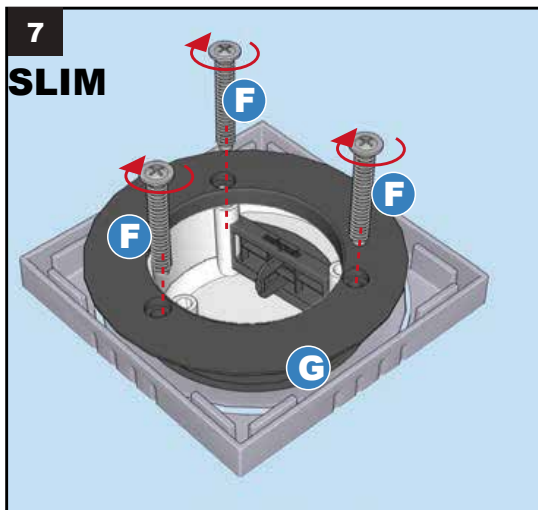
← Or →



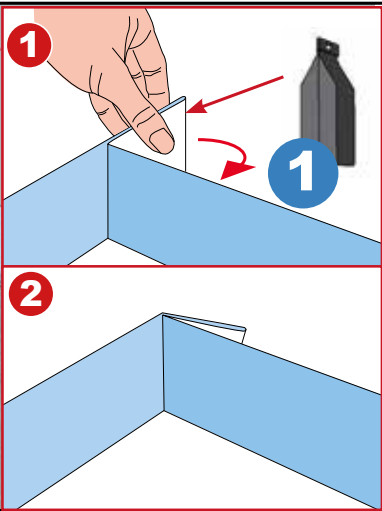
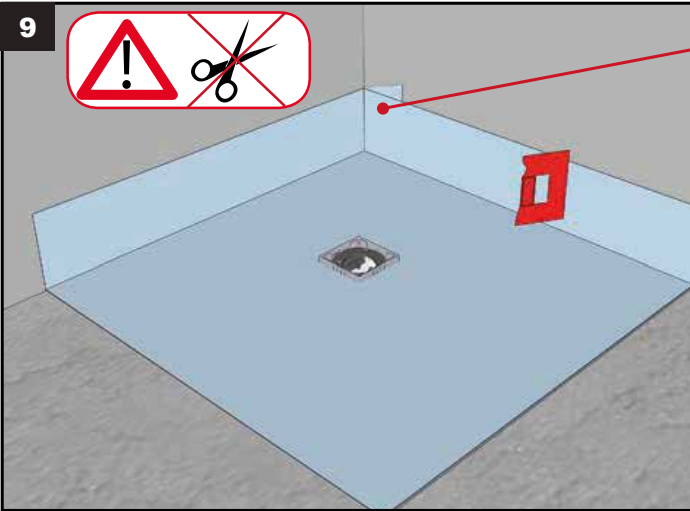
not included





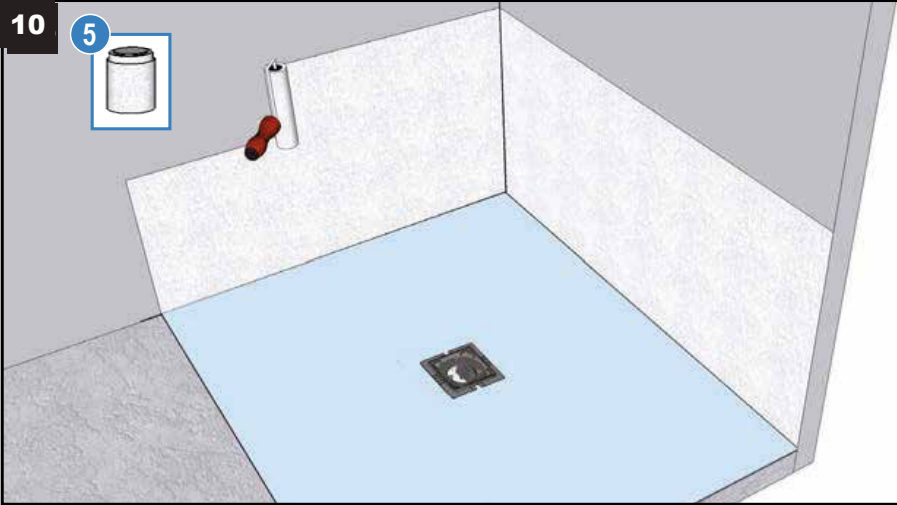


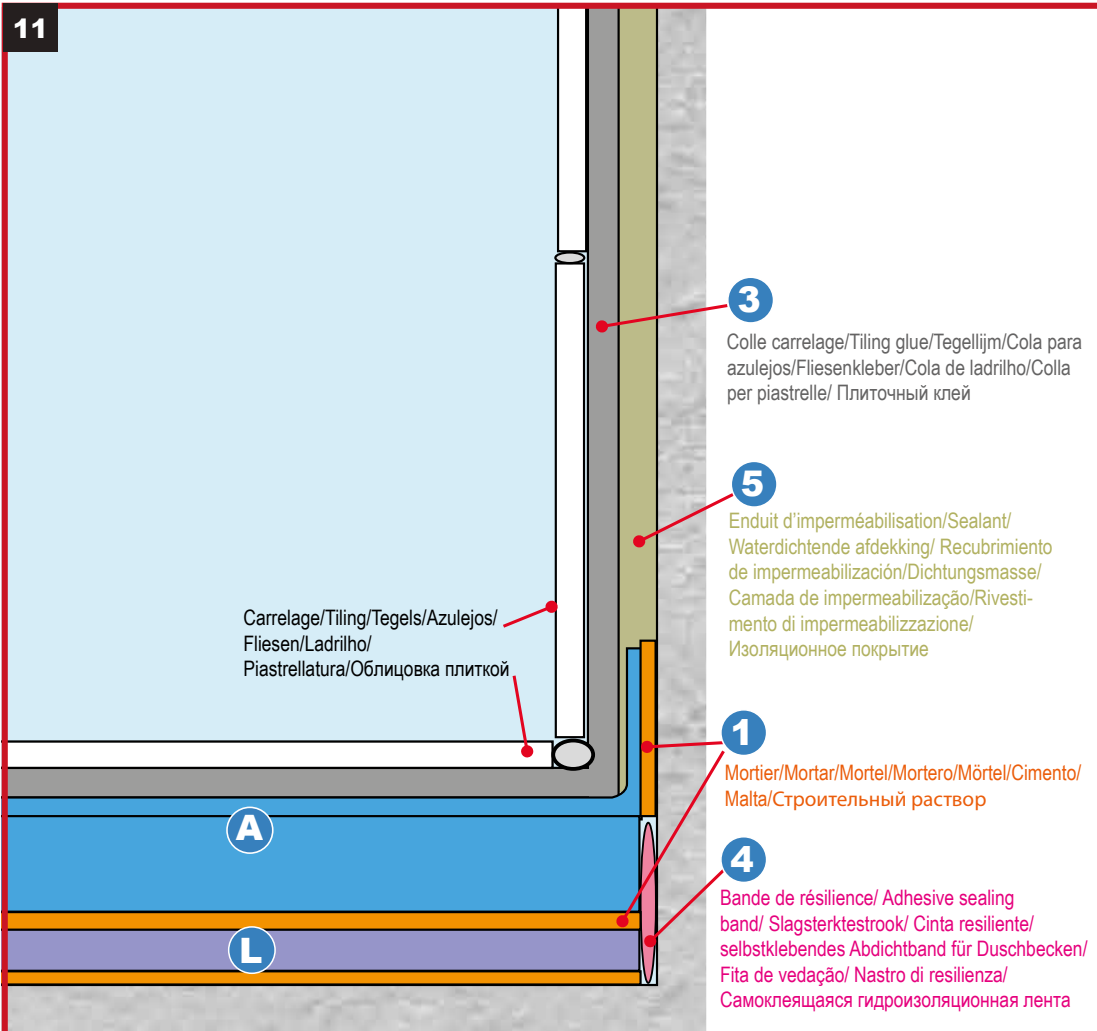
9



10

5





Carrelage/Tiling/Tegels/Azulejos/
Fliesen/Ladrilho/
Piastratura/Облицовка плиткой

3

Colle carrelage/Tiling glue/Tegellijm/Cola para azulejos/Fliesenkleber/Cola de ladrilho/Cola per piastrelle/ Плиточный клей

5

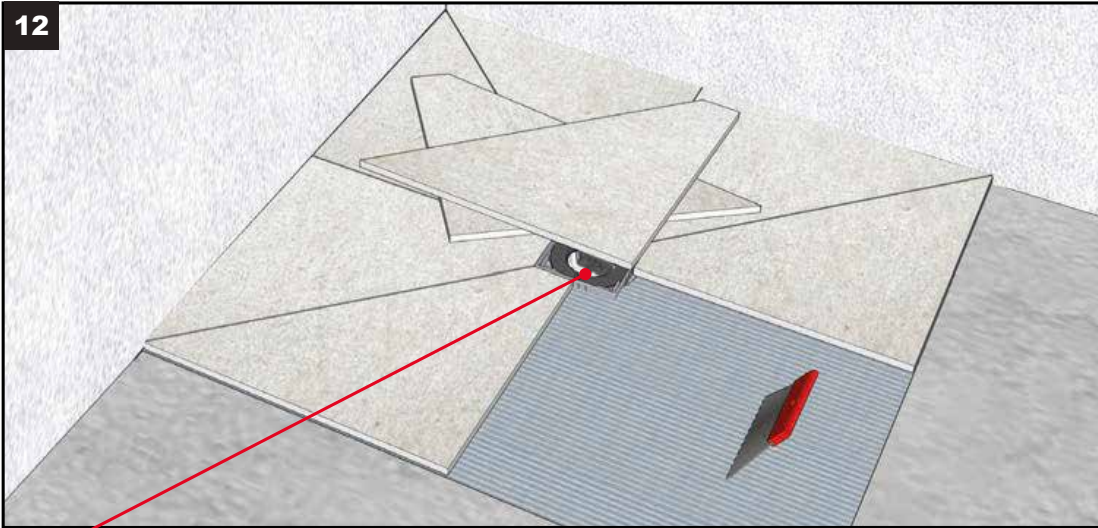
Enduit d'imperméabilisation/Sealant/
Waterdichtende afdekking/ Recubrimiento de impermeabilización/Dichtungsmasse/
Camada de impermeabilização/Rivestimento di impermeabilizzazione/
Изоляционное покрытие

1

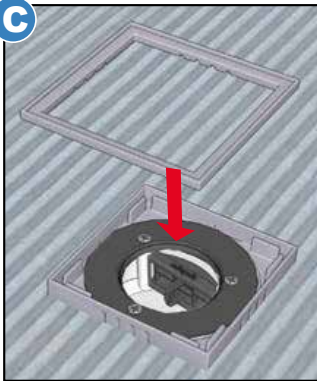
Mortier/Mortar/Mortel/Mortero/Mörtel/Cimento/
Malta/Строительный раствор

4

Bande de résilience/ Adhesive sealing band/
Slagsterkstreek/ Cinta resiliente/
selbstklebendes Abdichtband für Duschbecken/
Fita de vedação/ Nastro di resilienza/
Самоклеющаяся гидроизоляционная лента



C



Epaisseur du carrelage/
Tile thickness/Dikte van de
tegels/Grosor de los azulejos/
Fliesendicke/Espeçura do
ladrilho/Spessore piastrelle/
Толщина плитки



Ep

≤ 6 mm

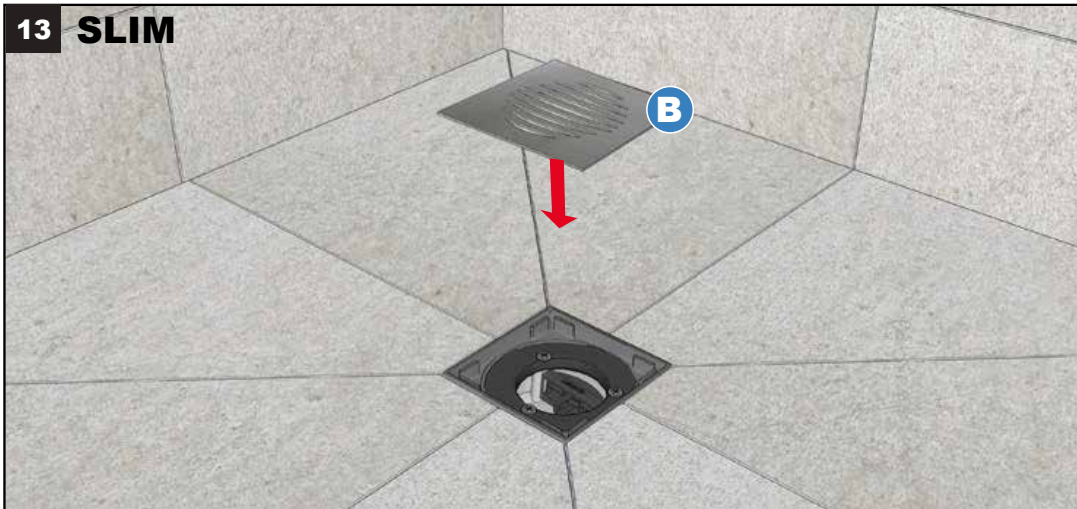
C



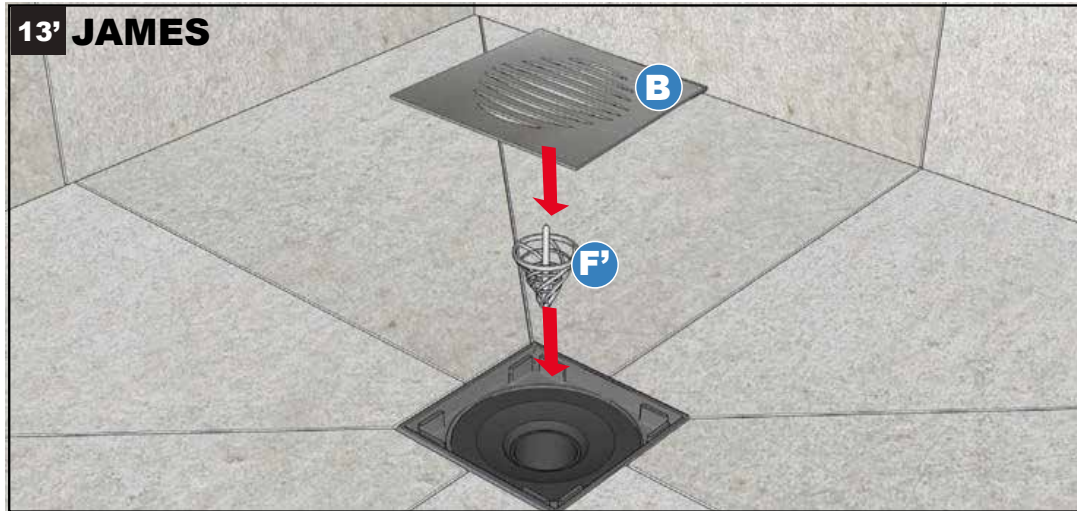
> 6 mm



13 SLIM



13' JAMES





PAROI DESIGN



1 Les Outils à prévoir



2 Relever les côtes des arrivées d'eau.



3 Reporter les cotes sur le panneau (Astuce: utiliser un adhésif de masquage léger pour reporter vos côtes).



4 Effectuer les découpes à l'aide de disques diamant pour une découpe nette et rapide.

**5**

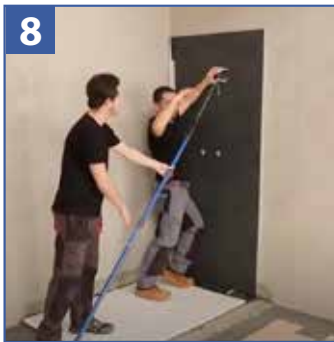
Positionner les câbles d'espacement de 3 à 4 mm pour espacer le panneau du receveur.

**6**

Encoller le panneau à l'aide de la colle PU marmox ACC010, d'un mastic colle MS Polymère ou d'une colle carrelage pour faïence grand format.

**7**

Installer le panneau en vous assurant du bon alignement des arrivées d'eau.

**8**

Caler le panneau pendant le séchage à l'aide d'un étau jusqu'au séchage intégral de la colle.

**9**

Sceller la natte étanche périphérique du panneau mural.

**10**

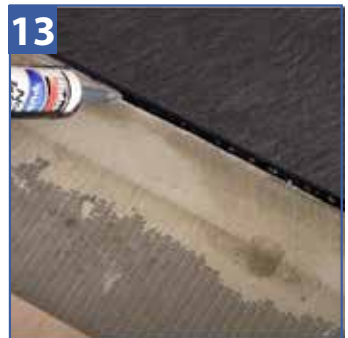
Installer le troisième panneau d'habillage avec le même processus que les deux premiers panneaux.

**11**

Appliquer trois croisillons autonivelants répartis sur la hauteur entre les deux panneaux.

**12**

Réaliser un joint mortier ou epoxy de 3 mm entre les panneaux pour assurer une dilatation et une étanchéité entre les panneaux.

**13**

Réaliser un joint périphérique à l'aide du mastic colle PU Marmox ACC010 pour assurer une bonne dilatation de l'ouvrage.