

WC, COMBIPACK WC, TOILETTES, PACK WC, WC À CUVETTE À FOND CREUX, WC SUSPENDUS ARCHITECTURA

INFORMATION SUR LE PRODUIT

1 . POSITION



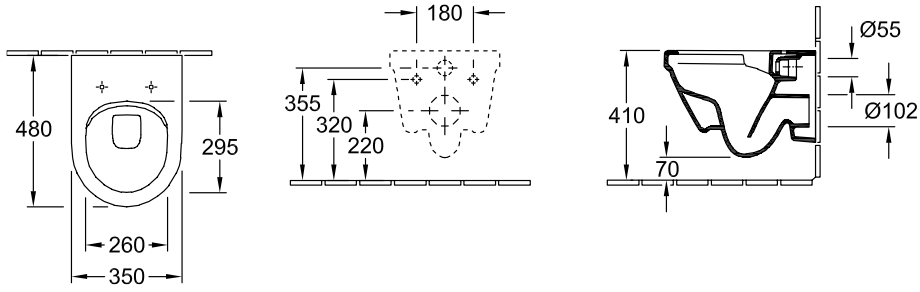
Modèle	4687FR
Largeur	380 mm
Profondeur	480 mm
Poids	21 kg
Description	DirectFlush Céramique sanitaire EN 997 emballage carton individuel composé de: Cuvette à fond creux DirectFlush 4687 R0 XX, Abattant à charnières QuickRelease et SoftClosing
Volume de chasse	3 / 6 l
Installation	modèle suspendu
Sortie	sortie horizontale
Matériel	Céramique sanitaire
Leed	4
Textes d'appel d'offres	Architectura; Combipack; DirectFlush; Céramique sanitaire; Dimensions: 380 x 480 mm; Ovale; modèle suspendu; Volume de chasse: 3 / 6 l; Leed: 4; EN 997; sortie horizontale; emballage carton individuel

COULEURS

Blanc	4687FR01	4051202373368
Blanc CeramicPlus	4687FRR1	4051202373375

CROQUIS TECHNIQUES

4687FR



BÂTIS SUPPORTS, ÉLÉMENTS DE WC POUR CONSTRUCTION SÈCHE, BÂTI-SUPPORTS, BÂTI-SUPPORTS WC POUR CONSTRUCTION SÈCHE VICONNECT

INFORMATION SUR LE PRODUIT



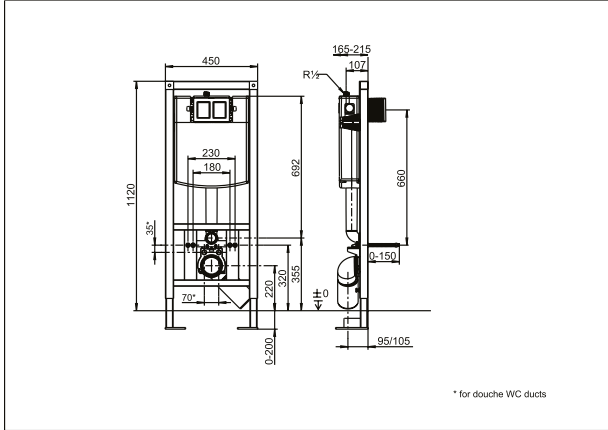
Modèle	922465
Largeur	450 mm
Hauteur	1120 mm
Profondeur	165 mm
Poids	19,78 kg
Description	<p>autoportant pour revêtement sec, pour montage en îlot, plage de réglage des pieds entre le sol brut et le niveau supérieur du sol terminé : de 0 à 200 mm, réglage en profondeur du rebord avant de l'élément entre 165 et 215 mm avec fixation murale, pieds pour charge lourde et matériel de fixation inclus, avec capuchon de protection pour la conduite d'eau de rinçage, 2 boulons de retenue M12 pour WC, réglables entre 180 et 230 mm avec capuchon de protection et écrous, instruction de montage, sans plaque de déclenchement testé selon la norme DIN EN 14055 emballage carton individuel A combiner avec: pour cuvette suspendue ossature en acier autoportante thermolaquée, entièrement préassemblé Veuillez commander la plaque de déclenchement séparément. déclenchement frontal, transmission de la commande par un système de câbles flexibles jusqu'au vidage, communication avec la plaque de déclenchement au moyen d'une connexion tournante à clic chasse d'eau encastrée isolée contre la condensation à deux débits 3 et 6 litres, volume de rinçage maximum de 7,5 litres, avec robinet flotteur robinetterie de catégorie I, tuyau flexible de robinet flotteur, pouvant être vissé à la main, kit de connexion R1/2 en 2 parties pour robinet d'arrêt, collier de serrage réglable à 4 crans, boîte de protection pour trappe de visite pouvant être raccourcie, avec coude de raccordement 90° DN 90 (Ø 90) pour WC réglable en profondeur / DN 100 (Ø 110) avec capuchon de protection, set de raccordement pour WC DN 90 (Ø 90) / 180 mm complet, marque de certification pour chasse d'eau encastrée : robinetterie de catégorie I pour construction sèche, bas</p>

ViConnect; Bâti-Support pour WC; Dimensions: 450 x 1120 x 165 mm; autoportant; pour revêtement sec, pour montage en îlot, plage de réglage des pieds entre le sol brut et le niveau supérieur du sol terminé : de 0 à 200 mm, réglage en profondeur du rebord avant de l'élément entre 165 et 215 mm; avec fixation murale, pieds pour charge lourde et matériel de fixation inclus, avec capuchon de protection pour la conduite d'eau de rinçage, 2 boulons de retenue M12 pour WC, réglables entre 180 et 230 mm avec capuchon de protection et écrous, instruction de montage, sans plaque de déclenchement; testé selon la norme DIN EN 14055; emballage carton individuel; A combiner avec: pour cuvette suspendue; ossature en acier autoportante thermolaquée, entièrement préassemblé; Veuillez commander la plaque de déclenchement séparément. ; déclenchement frontal, transmission de la commande par un système de câbles flexibles jusqu'au vidage, communication avec la plaque de déclenchement au moyen d'une connexion tournante à clic; chasse d'eau encastrée isolée contre la condensation à deux débits 3 et 6 litres, volume de rinçage maximum de 7,5 litres, avec robinet flotteur robinetterie de catégorie I, tuyau flexible de robinet flotteur, pouvant être vissé à la main, kit de connexion R1/2 en 2 parties pour robinet d'arrêt, collier de serrage réglable à 4 crans, boîte de protection pour trappe de visite pouvant être raccourcie, avec coude de raccordement 90° DN 90 (Ø 90) pour WC réglable en profondeur / DN 100 (Ø 110) avec capuchon de protection, set de raccordement pour WC DN 90 (Ø 90) / 180 mm complet, marque de certification pour chasse d'eau encastrée : robinetterie de catégorie I; pour construction sèche, bas

COULEURS

92246500 4051202306304

922465



PLAQUES DE DÉCLENCHEMENT VICONNECT

INFORMATION SUR LE PRODUIT

1 . POSITION



Modèle	922490
Largeur	253 mm
Hauteur	145 mm
Profondeur	10 mm
Poids	0,37 kg
Description	E200 en plastique encadrement de touches, cadre support et boulons de fixation emballage carton individuel en matière plastique haut de gamme Combinaison possible avec les cuvettes et les réservoirs de chasse ViConnect déclenchement frontal chasse économique à 2 volumes d'eau
Matériel	en plastique
Textes d'appel d'offres	ViConnect; Plaque de déclenchement pour WC; E200; en plastique; Dimensions: 253 x 145 x 10 mm; Angulaire; encadrement de touches, cadre support et boulons de fixation; emballage carton individuel; en matière plastique haut de gamme; Combinaison possible avec les cuvettes et les réservoirs de chasse ViConnect; déclenchement frontal; chasse économique à 2 volumes d'eau

COULEURS

Chromé	92249061	4051202338220
Blanc	92249068	4051202338213
Chromé mat	92249069	4051202338206