

USA office: Fontana **ITA** office: Milano **AUS** office: Truganina **POL** office: Gdańsk
DEU office: FDS GmbH, Neuer Höltigbaum 30, 22143 Hamburg, Deutschland
GBR office: FDS Corporation Limited, Unit 4, Blackacre Road, Great Blakenham,
Ipswich, IP6 0FL, United Kingdom **FRA** office: Saint Vigor d'Ymonville

Plant Pot /Pflanzentopf /Pot de Fleurs
/Maceta /Vaso per Piante
/Doniczka /Plantenpot

HZ10368 /HZ10369

THIS INSTRUCTION BOOKLET CONTAINS **IMPORTANT** SAFETY INFORMATION.
PLEASE READ AND KEEP FOR FUTURE REFERENCE.

EN



Before You Start

- ⚠ Please read all instructions carefully.
- ⚠ Retain instructions for future reference.
- ⚠ Separate and count all parts and hardware.
- ⚠ Read through each step carefully and follow the proper order.
- ⚠ We recommend that, where possible, all items are assembled near to the area in which they will be placed in use, to avoid moving the product unnecessarily once assembled.
- ⚠ Always place the product on a flat, steady and stable surface.
- ⚠ Keep all small parts and packaging materials for this product away from babies and children as they potentially pose a serious choking hazard.

DE



Vor dem Beginnen

- ⚠ Bitte lesen Sie alle Anweisungen sorgfältig durch.
- ⚠ Bewahren Sie die Anweisungen zur zukünftigen Verwendung auf.
- ⚠ Überprüfen Sie, ob alle Teile und Zubehörteile vorhanden sind.
- ⚠ Lesen Sie jeden Schritt sorgfältig durch und befolgen Sie die richtige Reihenfolge.
- ⚠ Wir empfehlen, alle Teile möglichst in der Nähe des Aufstellungsortes zu montieren, um unnötige Bewegungen nach der Montage zu vermeiden.
- ⚠ Stellen Sie den Artikel immer auf eine ebene, feste und stabile Fläche.
- ⚠ Halten Sie alle kleinen Teile und Verpackungsmaterialien fern von Babys und Kindern, ansonsten besteht Erstickengefahr.

FR



Avant de Commencer

- ⚠ Veuillez lire attentivement toutes les instructions.
- ⚠ Conservez les instructions pour vous y référer ultérieurement.
- ⚠ Vérifiez toutes les pièces et les accessoires.
- ⚠ Lisez attentivement chaque étape et suivez l'ordre correct.
- ⚠ Nous recommandons que, dans la mesure du possible, tous les produits soient assemblés à proximité de la zone où ils seront utilisés, afin d'éviter tout déplacement inutile du produit une fois assemblé.
- ⚠ Placez toujours le produit sur une surface plane et stable.
- ⚠ Conservez toutes les petites pièces de ce produit et les matériaux d'emballage hors de portée des bébés et des enfants, car ils pourraient présenter un risque d'étouffement.

ES



Antes de Empezar

- ⚠ Lea atentamente todas las instrucciones.
- ⚠ Conserve las instrucciones para futuras consultas.
- ⚠ Separe y cuente todas las piezas y los accesorios.
- ⚠ Lea detenidamente cada paso y siga el orden correcto.
- ⚠ Recomendamos que, siempre que sea posible, todos los elementos se monten cerca de la zona en la que se van a utilizar, para evitar mover el producto innecesariamente una vez montado.
- ⚠ Coloque siempre el producto sobre una superficie plana, estable y firme.
- ⚠ Mantenga todas las piezas pequeñas y los materiales de embalaje de este producto lejos de los bebés y los niños, ya que pueden representar un grave riesgo de asfixia.

IT



Prima di Iniziare

- ⚠ Si prega di leggere attentamente tutte le istruzioni.
- ⚠ Conservare le istruzioni per riferimento futuro.
- ⚠ Separare e contare tutte le parti e gli accessori.
- ⚠ Leggere attentamente ogni passo e seguire l'ordine corretto.
- ⚠ Si consiglia, ove possibile, di assemblare tutti gli articoli vicino alla zona in cui verranno posti in uso, per evitare di spostare inutilmente il prodotto una volta assemblato.
- ⚠ Posizionare sempre il prodotto su una superficie piana, stabile.
- ⚠ Tenere tutte le piccole parti e i materiali di imballaggio di questo prodotto lontano dalla portata di neonati e bambini, in quanto possono costituire un serio pericolo di soffocamento.

PL



Zanim Zacziesz

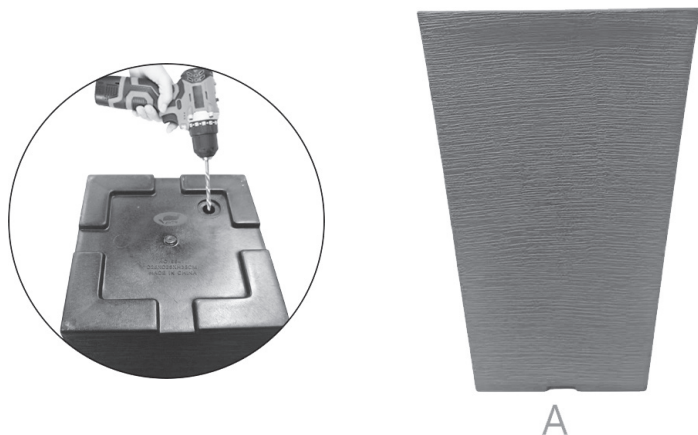
- ⚠ Zapoznaj się z instrukcją.
- ⚠ Zachowaj instrukcję do wglądu.
- ⚠ Posortuj części i upewnij się, że zestaw jest kompletny.
- ⚠ Zapoznaj się ze sposobem montażu i postępuj zgodnie z instrukcją.
- ⚠ Zalecamy, aby montaż odbywał się możliwie najbliżej miejsca docelowego położenia produktu, aby uniknąć niepotrzebnego przesuwania.
- ⚠ Upewnij się, że produkt znajdzie się na płaskiej i stabilnej powierzchni.
- ⚠ Upewnij się, że materiały wykorzystane podczas pakowania produktu oraz jego elementy znajdują się poza zasięgiem dzieci.

NL



Voordat U Begint

- ⚠ Lees alstublieft alle instructies zorgvuldig door.
- ⚠ Bewaar de instructies voor toekomstig gebruik.
- ⚠ Scheid en tel alle onderdelen en beslag.
- ⚠ Lees elke stap zorgvuldig door en volg de juiste volgorde.
- ⚠ Wij raden aan om, waar mogelijk, alle items te monteren in de nabijheid van de plaats waar ze zullen worden gebruikt, om onnodige verplaatsing van het product na montage te voorkomen.
- ⚠ Plaats het product altijd op een vlak, stabiel en stevig oppervlak.
- ⚠ Houd alle kleine onderdelen en verpakkingsmaterialen van dit product buiten bereik van baby's en kinderen omdat ze een ernstig verstikkingsgevaar kunnen vormen.

1

EN: Remove the filter plug and manually drill a drainage hole at the bottom of pot A according to your needs

DE: Entfernen Sie den Filterstecker und bohren Sie manuell ein Entwässerungsloch am Boden des Topfes A entsprechend Ihren Bedürfnissen.

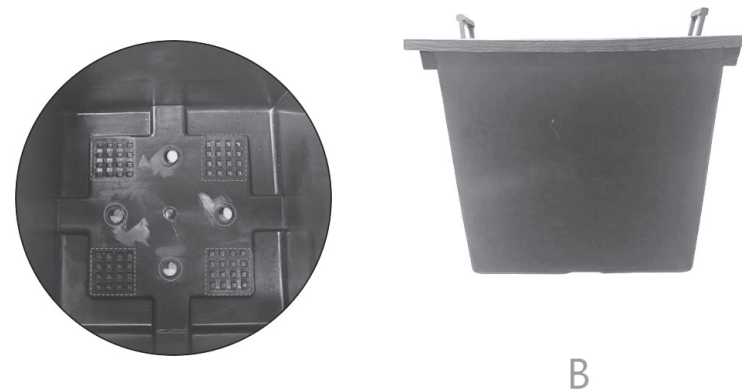
FR: Retirez le bouchon du filtre et percez manuellement un trou de drainage au fond du pot A en fonction de vos besoins.

ES: Retire el tapón del filtro y perfora manualmente un orificio de drenaje en el fondo de la maceta A según sus necesidades

IT: Rimuovere il tappo del filtro e praticare manualmente un foro di drenaggio sul fondo del vaso A in base alle proprie esigenze

PL: Usuń zatyczkę filtra i ręcznie wywierć otwór odpływowy na dnie doniczki A zgodnie z własnymi potrzebami.

NL: Verwijder de filterplug en boor handmatig een drainagegat in de bodem van pot A volgens uw behoeften

2

EN: Pot B is equipped with 64 square small water filter holes and 4 circular large water filter holes at the bottom

DE: Der Topf B ist am Boden mit 64 quadratischen kleinen Wasserfilterlöchern und 4 kreisförmigen großen Wasserfilterlöchern ausgestattet.

FR: Le pot B est équipé de 64 petits trous carrés pour le filtrage de l'eau et de 4 grands trous circulaires pour le filtrage de l'eau au fond.

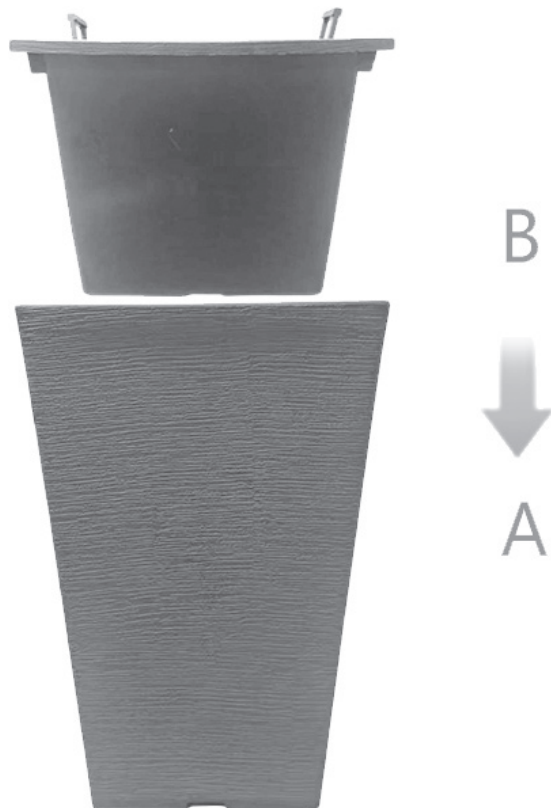
ES: La maceta B está equipada con 64 orificios cuadrados para filtros de agua pequeños y 4 orificios circulares para filtros de agua grandes en la parte inferior

IT: Il vaso B è dotato di 64 fori quadrati per il filtraggio dell'acqua e di 4 fori circolari per il filtraggio dell'acqua sul fondo

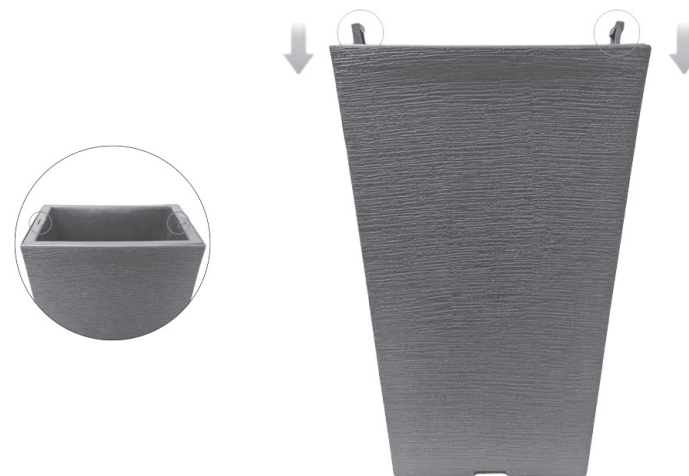
PL: Doniczka B jest wyposażona w 64 kwadratowe małe otwory do filtrowania wody i 4 okrągłe duże otwory do filtrowania wody w dolnej części.

NL: Pot B is uitgerust met 64 vierkante kleine waterfiltergaten en 4 ronde grote waterfiltergaten op de bodem

3



4



EN: If you need to remove the inner pot B, pull the handles on both sides

DE: Wenn Sie den Innentopf B entfernen müssen, ziehen Sie die Griffe auf beiden Seiten

FR: Si vous devez retirer le pot intérieur B, tirez les poignées des deux côtés.

ES: Si se necesita retirar la maceta interior B, hay que tirar de los mangos de ambos lados

IT: Se è necessario rimuovere il vaso interno B, tirare le maniglie su entrambi i lati.

PL: Aby wyjąć pojemnik wewnętrzny B, należy pociągnąć za uchwyty po obu stronach

NL: Als je de binnenpot B moet verwijderen, trek dan aan de handgrepen aan beide zijden