

Storåg

SHOPPING CADDIE TRACTABLE

FR-Manuel d'instruction V1-06/12/2022

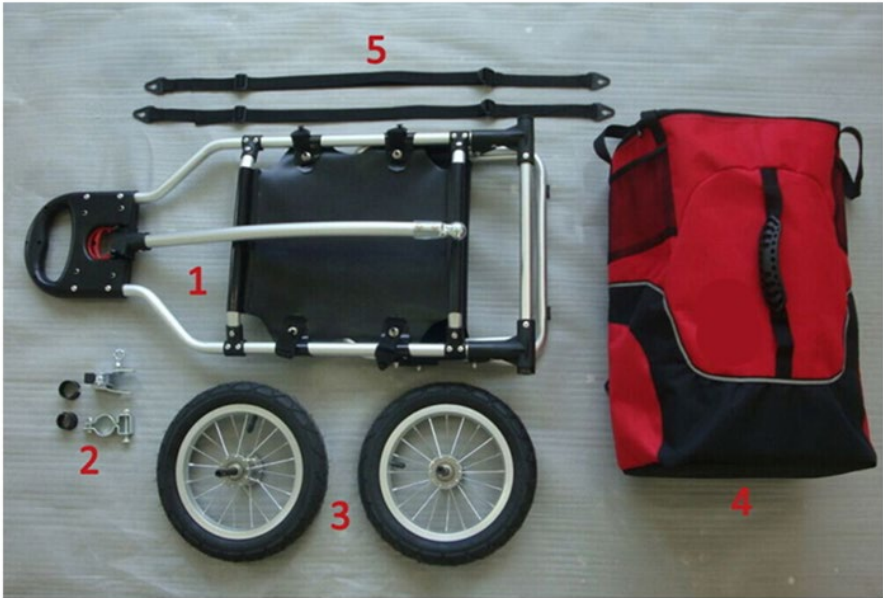


PRECAUTIONS LIEES A L'USAGE

Note:

- La garantie ne peut fonctionner en cas de mauvaise utilisation. Une mauvaise utilisation peut également causer des situations dangereuses inutiles. **Ne modifiez pas la remorque ou l'attelage, ce qui pourrait entraîner des blessures ou la mort.**
- La remorque ne doit être utilisée qu'avec la barre de remorquage et en fixant la sangle de sécurité correctement. Vérifiez les fixations du vélo et de la remorque avant chaque promenade. Portez un casque lorsque vous roulez.
- La capacité de charge maximum de 20kgs, ne doit pas être dépassée. Vérifiez régulièrement la pression et l'état des pneus.
- Veuillez noter que faire du vélo avec une remorque agit sur le comportement de freinage du vélo, et augmente la distance de freinage ! Adaptez votre conduite en conséquence et pensez à la largeur de la remorque. Si nécessaire, entraînez-vous auparavant avec la remorque et faites attention au comportement de la direction et à la conduite causés par la remorque dans les virages.
- La remorque est uniquement destinée à transporter du matériel ou des objets, mais pas à transporter des enfants ou des animaux.

Contenu du packaging



1-Corps de remorque
4-Sac

2-Adaptateur de connexion
5-Sangles

3-Roues

Instruction de montage

1. Déployez le cadre



2. Installer les roues

Insérez la roue dans l'axe. Les roues sont verrouillées en place lorsque vous les sentez un clic se produire. Les roues peuvent être retirées simplement en appuyant sur le bouton de verrouillage à ressort sur le dessous de l'axe et en les tirant.

3. Fixez le sac :

Suivez les étapes indiquées ci-dessous :

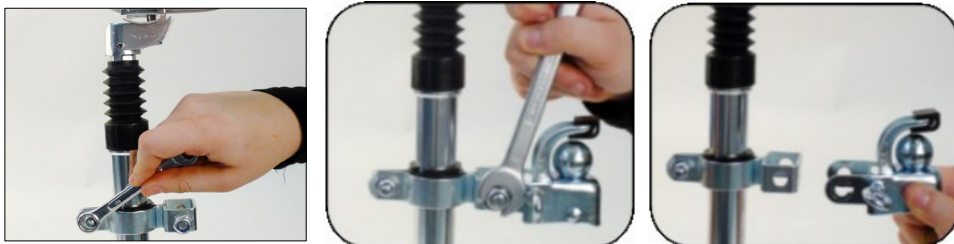
Assurez-vous que les 4 verrous sont bien fixés avant d'utiliser la remorque.



4. Connectez la remorque au vélo

Installez l'adaptateur sous la tige de la selle du vélo.

Fixez la fixation du support de selle à l'aide des cales en plastique sur la tige de selle de votre vélo. Utilisez la vis M8x50mm qui est déjà montée sur le support de selle pour fixer l'accouplement à tête sphérique au support de selle.



Tirez le levier rouge et dépliez la barre de remorquage :



Fixation de la remorque à l'attelage de vélo :

Tirez vers l'avant la sécurité de l'attelage à boule et fixez l'attelage à boule.

Serrez la vis de fixation afin de maintenir l'attelage en place. Cela empêchera l'attelage à boule et la barre de remorquage de se séparer pendant l'utilisation.



5. Utilisation des sangles

Pour transporter d'autres objets, veuillez utiliser les sangles fournies, pour sécuriser la charge. L'étape de verrouillage des sangles est la même que celle du verrouillage du sac, assurez-vous que les sangles sont bien fixées.

6. Utilisation de la remorque à la main comme un simple chariot de shopping



Storåg

SHOPPING CADDIE TRACTABLE

EN Instruction Manual V1-06/12/2022

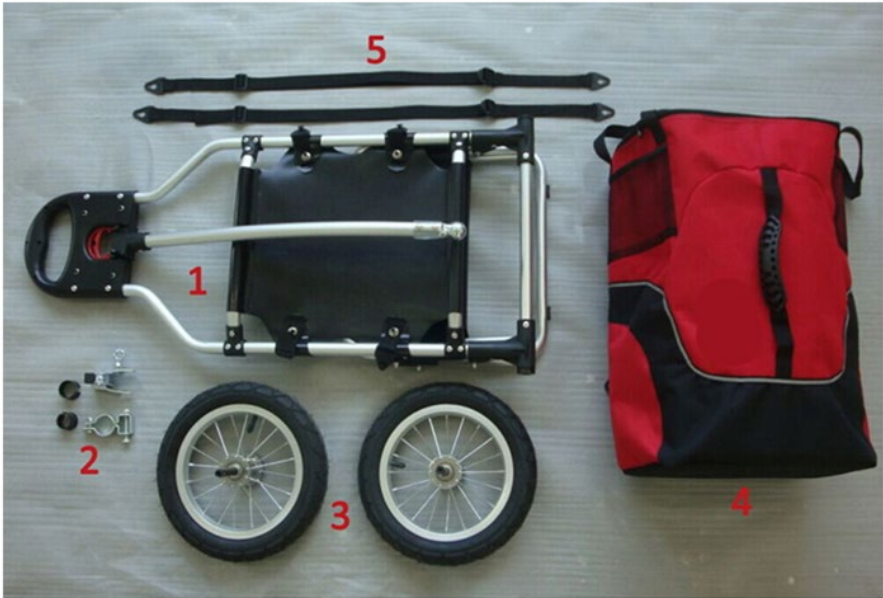


PRECAUTIONS FOR USE

Note:

- The warranty will not work in case of misuse. Misuse can also cause unnecessary dangerous situations. Do not modify the trailer or hitch, as this may result in injury or death.
- The trailer should only be used with the tow bar and with the safety strap attached correctly. Check the bicycle and trailer attachments before each ride. Wear a helmet when riding.
- The maximum load capacity of 60kgs should not be exceeded. Check the pressure and condition of the tyres regularly.
- Please note that cycling with a trailer affects the braking behaviour of the bike, and increases the braking distance! Adjust your riding accordingly and consider the width of the trailer. If necessary, practice with the trailer beforehand and pay attention to the steering behaviour and handling caused by the trailer when cornering.
- The trailer is only intended for transporting material or objects, but not for transporting children or animals.

Contents of the package



1-Trailer body
4-Bag

2-Connection adapter
5-Straps

3-Wheels
6- ?

Assembly instructions

1. Unfold the frame



2. Install the wheels

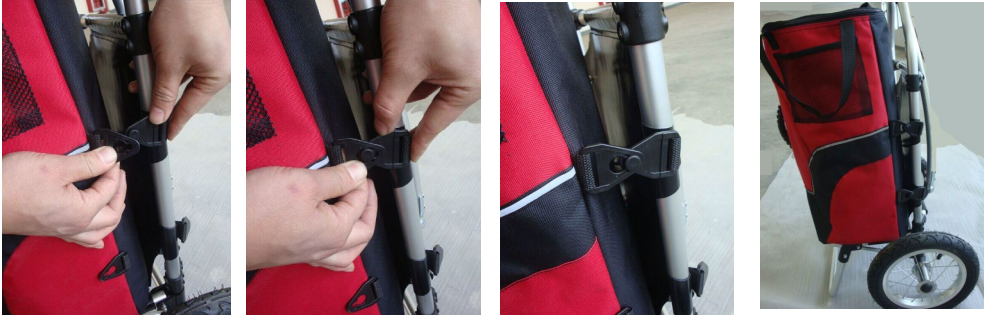
Insert the wheel into the axle. The wheels are locked in place when you feel them click into place. The wheels can be removed by simply pressing the spring loaded lock button on the underside of the axle and pulling them out.

Unscrew the parts marked "inside" in the picture below and push them together with the parts marked "outside" through the wheel axle.

3. Attach the bag:

Follow the steps below:

Make sure all 4 locks are secure before using the trailer.



4. Connect the trailer to the bike

Install the adapter under the seat post of the bike.

Attach the seat post bracket with the plastic shims to the seat post of your bike. Use the M8x50mm screw that is already mounted on the seat post to attach the ball head coupling to the seat post.



Pull the red lever and unfold the tow bar:



Attaching the trailer to the bike hitch:

Pull the ball hitch safety catch forward and attach the ball hitch.

Tighten the fixing screw to hold the hitch in place. This will prevent the ball hitch and tow bar from separating during use.



5. Use of straps

When carrying other objects, please use the straps provided to secure the load. The step for locking the straps is the same as locking the bag, make sure the straps are secure.

6. Using the trailer by hand as a simple shopping trolley



**Fabriqué en Chine / Made in
China Importé par / imported by**

**PROakcess sprl
5, rue de l'innovation
BE-7503 Froyennes
info@proakcess.com
www.proakcess.com**