

CHAPEAUX  
DE TOITURE

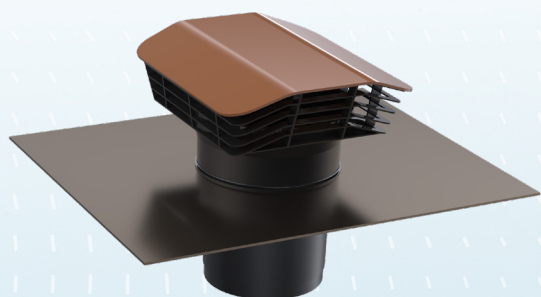
**anjos**

inspirer le bien-être

# CTP2

Ø 125 et 160 mm

Matière plastique  
Rejet et prise d'air  
Couleur tuile ou ardoise

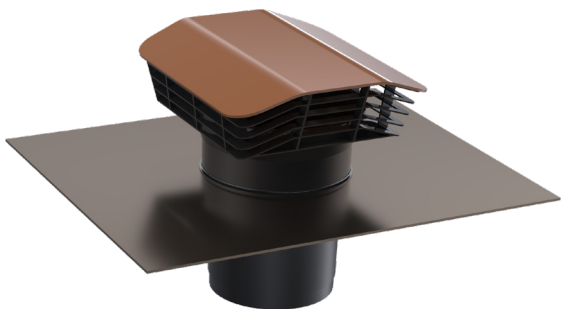


# CTP2

- Mise en œuvre aisée de part la conception avec la feuille de plomb façonnable pour l'étanchéité.
- Capot et conduit de raccordement réalisés en matière plastique
- Coloris tuile ou ardoise

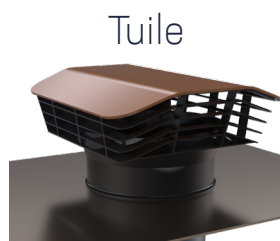
## Présentation

Les chapeaux de toiture CTP2 sont destinés au rejet et prise d'air d'installations utilisant des systèmes de ventilation mécanique : VMC simple et double flux, hottes de cuisine.



Les chapeaux de toiture CTP2 s'adaptent pratiquement à tous les systèmes de couverture tuile ou ardoise et assurent une bonne étanchéité grâce à la feuille de plomb façonnable.

Ils existent en modèle tuile ou ardoise.



## Mise en œuvre

Avant l'installation, il est conseillé d'appliquer de l'huile de patine sur la plaque de plomb afin d'éviter toute salissure sur les tuiles avoisinantes.

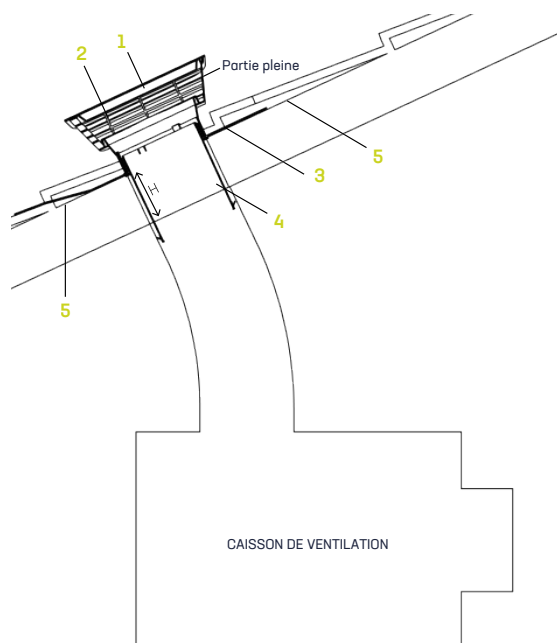
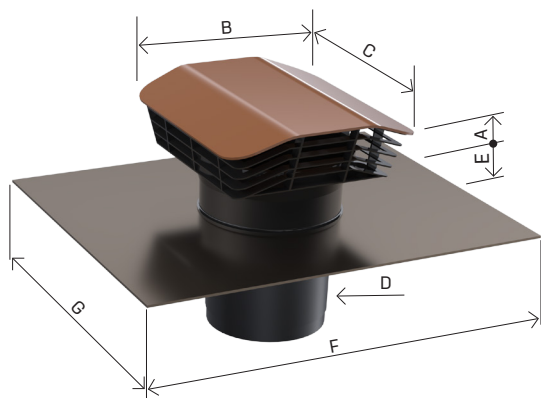
Former la feuille de plomb ③ en épousant les reliefs tout en évitant les abords du sertissage;

S'il s'agit d'une couverture tuile, il est souhaitable de réaliser un calage dans le sens des liteaux afin de supporter la feuille de plomb en ⑤.

En cas de pose sur site exposé au vent, pour une utilisation en prise d'air ou pour des appareils raccordés fonctionnant de manière intermittente, des entrées d'eau parasites peuvent apparaître. Il est donc important de vérifier l'étanchéité conduit / caisson de ventilation et conduit / chapeau de toiture.



- ① Capot pare-pluie
- ② Grille de protection
- ③ Abergement en plomb (alternative au plomb bientôt disponible)
- ④ Conduit de raccordement
- ⑤ Calage dans le sens des liteaux



	A (mm)	B (mm)	C (mm)	D (mm)	E (mm)	F (mm)	G (mm)	H (mm)	Poids (kg)
CTP2125	83	245	287	125	57	500	385	140	2,6
CTP2160	83	245	287	160	57	500	385	140	2,6

## Caractéristiques techniques

### Aérauliques

Évolution des débits en fonction de la différence de pression exprimée en Pascals.



Les tableaux ci-dessous indiquent les débits à 20 Pascals retenus comme limite d'utilisation conseillée des chapeaux de toiture, ainsi que les sections de passage d'air au niveau du conduit et au niveau des grilles.

	Débit à 20 Pa en m³/h		Section en mm²	
	Rejet d'air	Prise d'air	Ø Conduit	Grilles
CTP2125	210	320	125	36000
CTP2160	350	360	158	36000

### Codification produits

Désignation	Code	Cond.
CTP2125 tuile	3008	54
CTP2160 tuile	3010	54

Désignation	Code	Cond.
CTP2125 ardoise	3058	54
CTP2160 ardoise	3060	54

anjos

01230 TORCIEU – Tél. : +33 (0)4 74 37 44 44

[anjos.com](https://www.anjos.com)

