

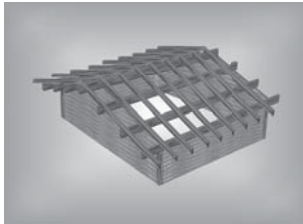
Panneaux tuile en acier galvanisé laqué **McCover**

NOTICE DE MONTAGE

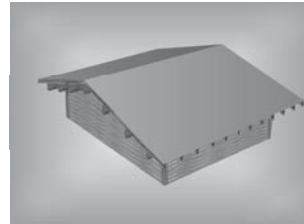
OUTILS NÉCESSAIRES

Cisaille, scie à dents fines, grignoteuse... (outils à faible vitesse de coupe) Attention ! l'utilisation d'une meuleuse est à bannir.

INSTALLATION



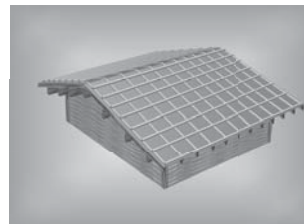
1 Poser les chevrons tous les 40 à 50 cm maximum en vérifiant la solidité suffisante de la structure.



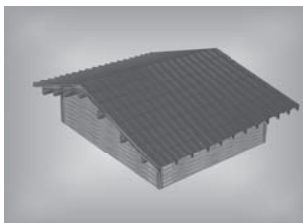
2 Installer un écran de sous-toiture.



3 Fixer les contre-liteaux.



4 Clouer les liteaux. La pose s'effectue de bas en haut, afin d'assurer un bon positionnement du panneau tuile (entraxe tuiles = 31 cm). Fixer ensuite les bris de gouttière.



5

Visser les panneaux tuile en débutant par la gauche avec un chevauchement égal à une ondulation. Fixer les rives avec un recouvrement de 10 cm. Fixer ensuite les faîtières.

CONSEILS DE POSE

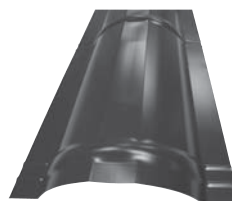
- Respecter une pente minimale de 10%
- Une pose traditionnelle des panneaux s'effectue de la gauche vers la droite (voir schéma)
- Utiliser des liteaux et contre-liteaux de 40 x 35 mm
- Fixer les panneaux tuiles dans le creux de l'ondulation à l'aide de vis autoperceuses (utiliser une visseuse avec embout adapté)
- Eliminer tout copeau d'acier avec une brosse douce afin d'éviter qu'il n'altère le revêtement des panneaux par oxydation.

ACCESSOIRES

McCover.com
Les matériaux à prix d'usine



Bande de rive



Faîtière ronde



Bris de gouttière



Vis autoperceuses
4,8 x 35 mm avec rondelles