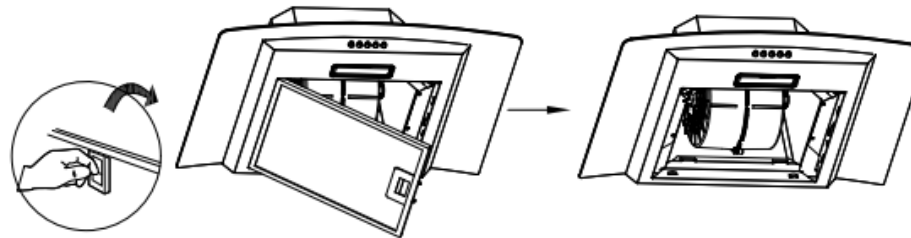


## Montage

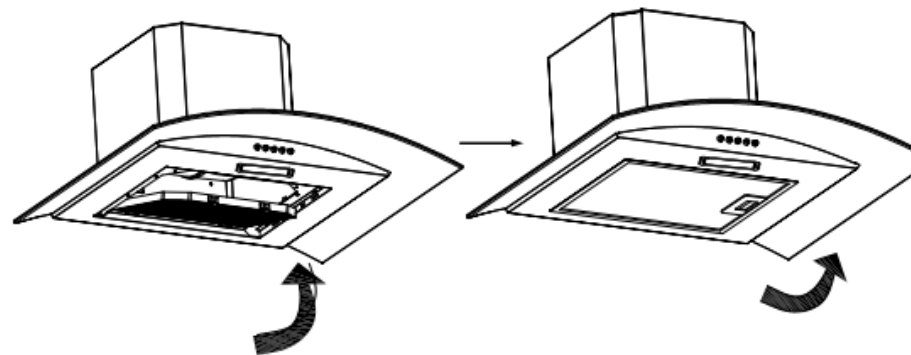


### Installation du filtre à charbon (Mode Recyclage):

1. Le filtre à charbon peut être utilisé pour retenir les odeurs.  
Afin d'installer le filtre à charbon, il faut d'abord détacher le filtre à graisse. Appuyez sur le verrou et tirez-le vers le bas.



2. Insérez le filtre à charbon dans la position indiquée de la hotte comme illustré ci-dessous (notez les différences entre l'avant et l'arrière et la position du filtre). Poussez à l'intérieur de la hotte. Poussez les deux verrous du filtre à charbon dans la position correcte.



3. Si vous voulez le remplacer, appuyez sur les verrous et tirez le filtre à charbon, puis suivez les étapes ci-dessus pour installer un nouveau filtre.