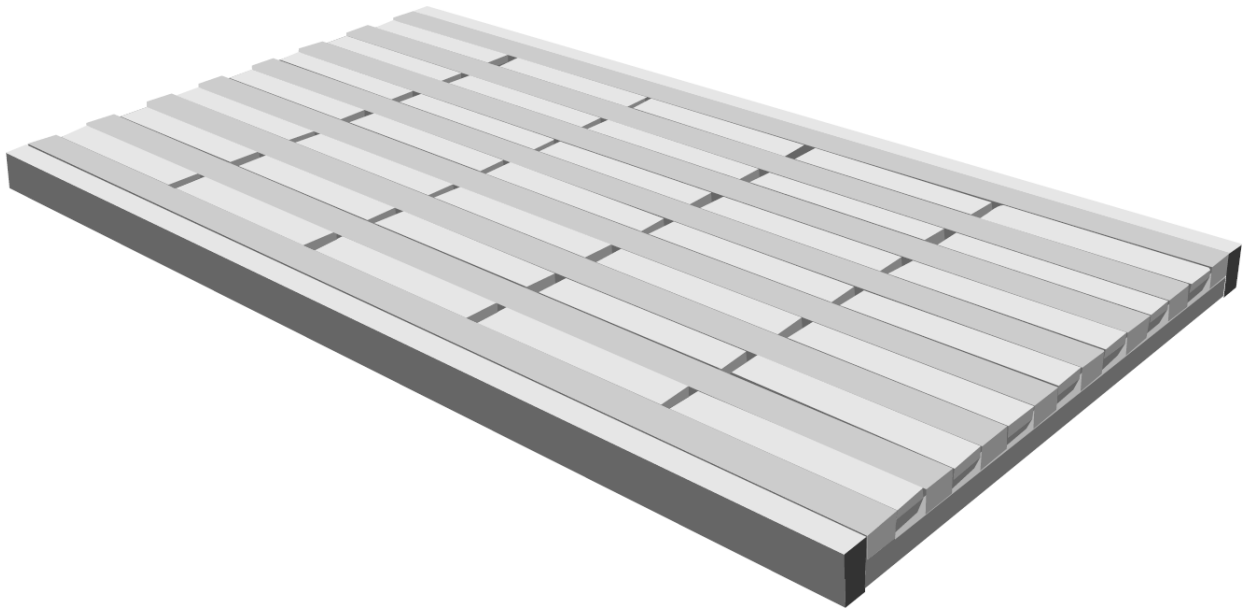


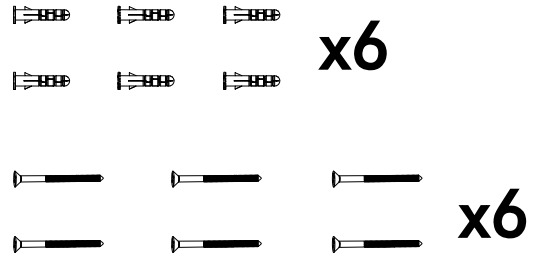
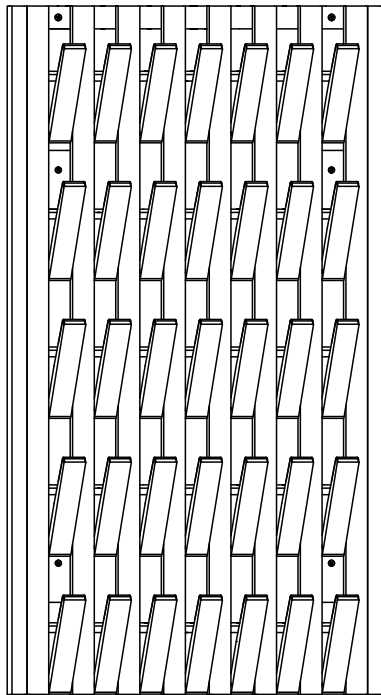
Garderobenleiste QUEST



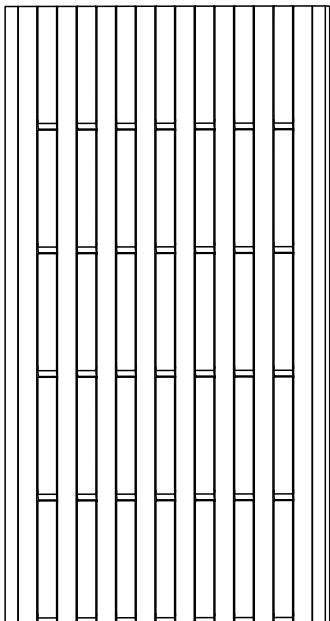
Designed in Germany

**Wichtig:
FÜR SPÄTERE BEZUGNAHME
AUFBEWAHREN. SORGFÄLTIG LESEN!**

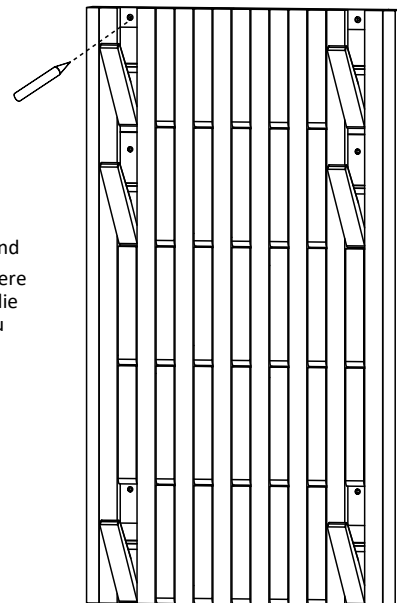
Lieferumfang



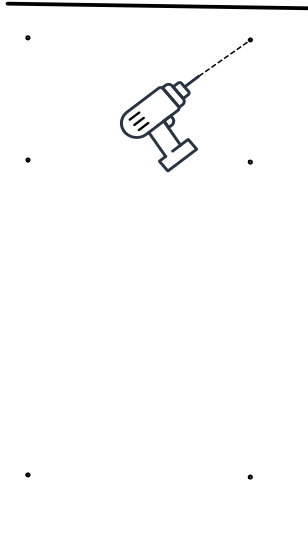
Montageschritte



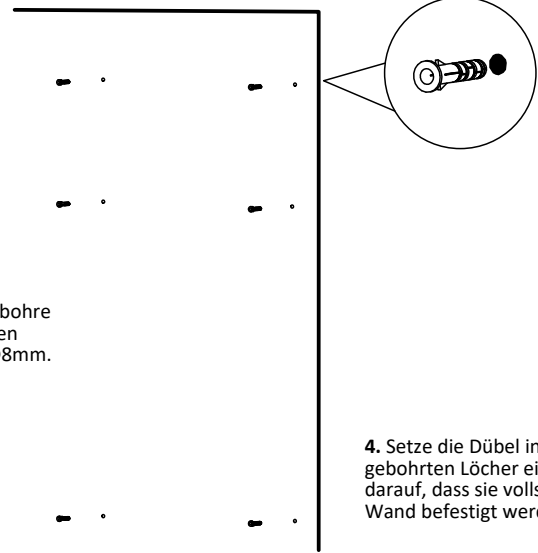
1. Bestimme die geeignete Höhe und Position für die Montage und sichere das Produkt vorübergehend, um die Position der Befestigungslöcher zu bestimmen.



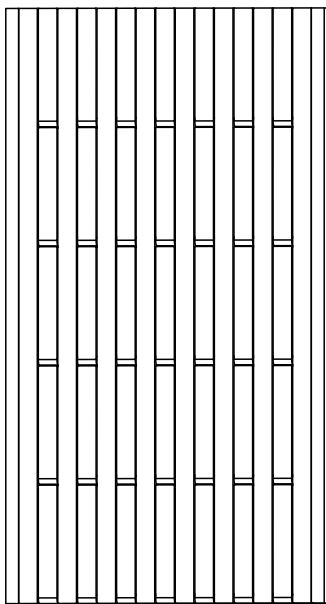
2. Öffne die 6 Arme in der gezeigten Position, zeige die Position der Montagelöcher auf der Rückseite und markiere die entsprechende Position der Löcher an der Wand, um das Bohren zu erleichtern.



3. Entferne den Aufhänger und bohre dann Löcher in den im vorherigen Schritt markierten Positionen $\varnothing 8\text{mm}$.

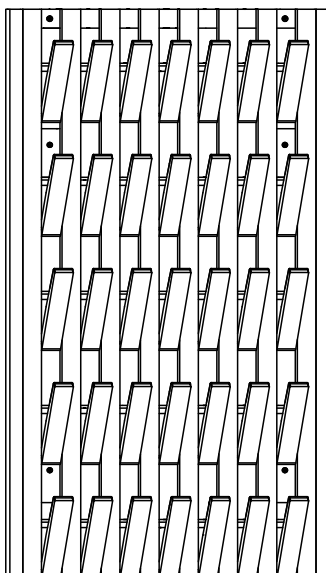
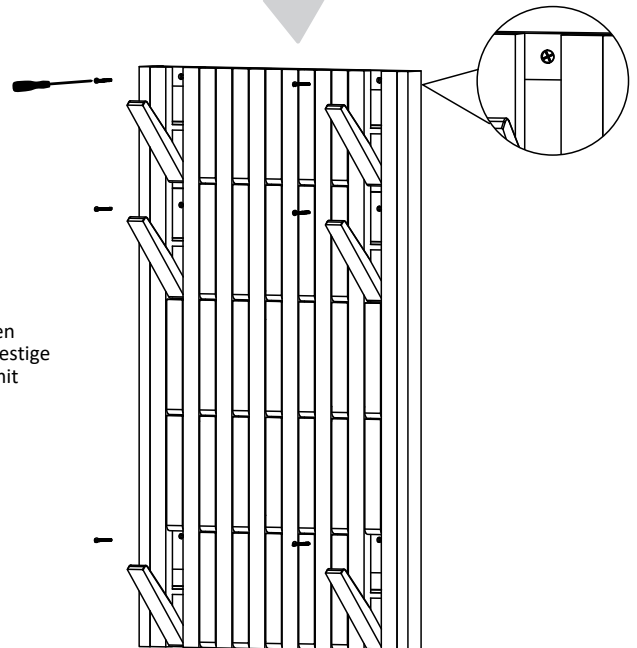


4. Setze die Dübel in die gebohrten Löcher ein und achte darauf, dass sie vollständig an der Wand befestigt werden.



6. Schließe den offenen Tragarm wieder und die Montage des Produkts ist abgeschlossen.

5. Vergewissere dich, dass die Positionen der Bohrungen mit den Dübeln übereinstimmen und befestige das Garderobenpaneel separat mit Kreuzschlitzschrauben.



7. Du kannst den Tragarm an der entsprechenden Position öffnen, um die Gegenstände nach Ihren Bedürfnissen zu platzieren.

Vosicht

Erlaube Kindern unter drei Jahren nicht, die kleinen Teile im Inneren der Verpackung zu berühren, um Verletzungen zu vermeiden. Bewahre die Ersatzteile auf.

Wir weisen darauf hin, dass die Home Deluxe GmbH grundsätzlich keine Kosten für Montage oder handwerkliche Leistungen – wie etwa Elektrikerkosten oder vergleich-bare Fachmannkosten - übernimmt.

