

2 cuves

réf. 397200 - sans trop plein



réf. 397300 - avec trop plein



TBXP 2 CUVES Ø90 - CONTENU DE L'EMBALLAGE
réf. 397200 sans trop plein / 397300 avec trop plein



1- clef de serrage

2- panier de bonde (x2)

3- vis plastique M12 (x2)

4- cuvette inox Ø113 (x2)

5- joint AUTOFIX (x2)

6- corps de bonde (x2)

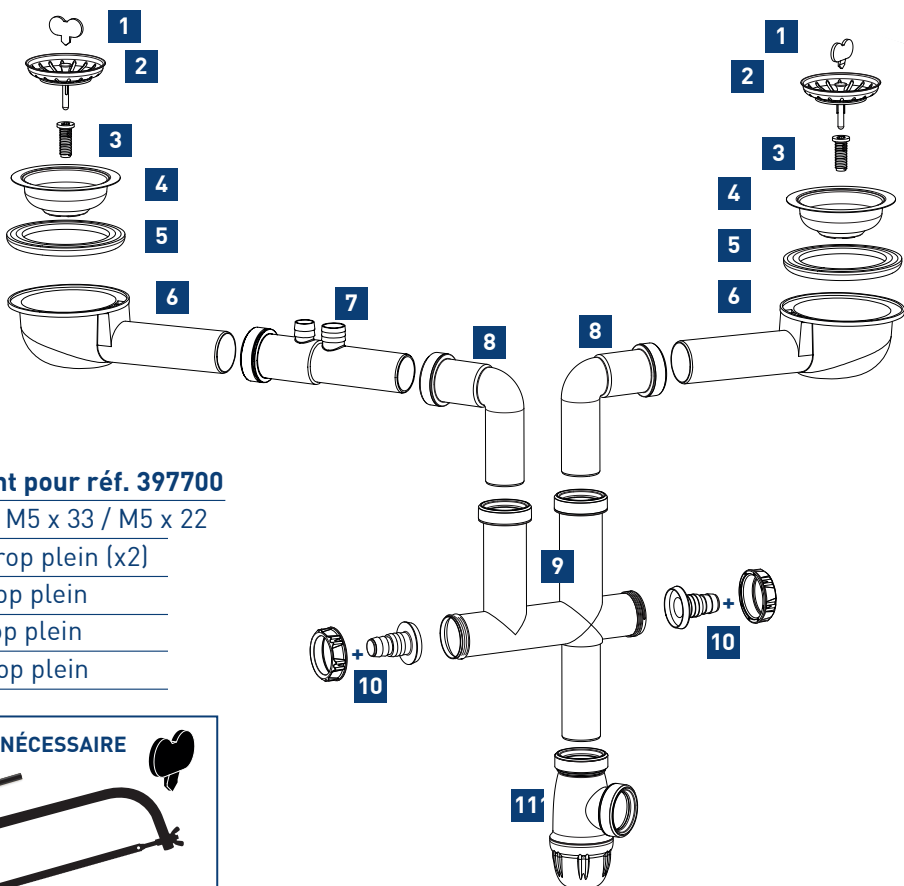
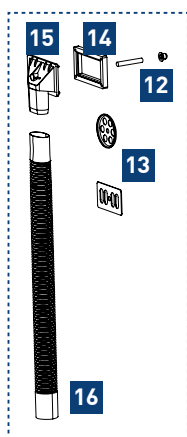
7- rallonge de tubulure L.140 mm

8- coude de tubulure (x2)

9- collecteur tubulure 4 entrées

10- prise machine à laver (x2)

11- siphon



Uniquement pour réf. 397700

12- bornes M5 x 33 / M5 x 22

13- grille trop plein (x2)

14- joint trop plein

15- tête trop plein

16- tube trop plein

OUTILLAGE NÉCESSAIRE

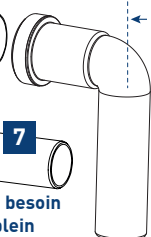
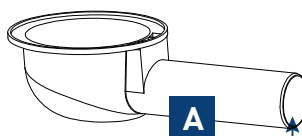
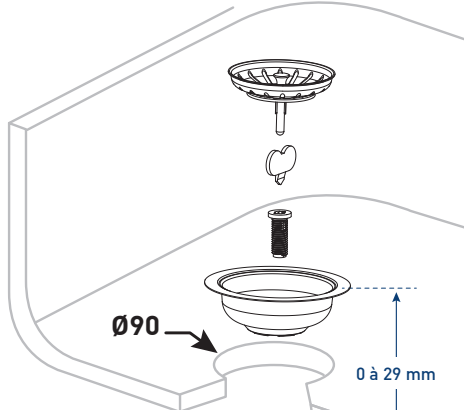
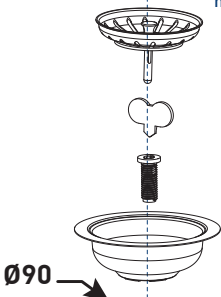


MONTAGE

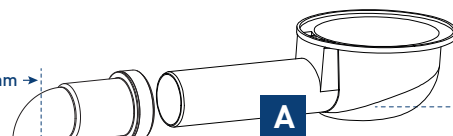
TBXP 2 CUVES Ø90 - 397200 sans trop plein



mini 130 mm
 maxi sans rallonge 290 mm
 maxi avec rallonge 410 mm



← 90 mm →



0 à 29 mm

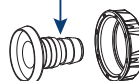
65 mm

Rallonge : à utiliser si besoin de brancher un trop-plein et/ou d'augmenter l'entraxe entre les bondes

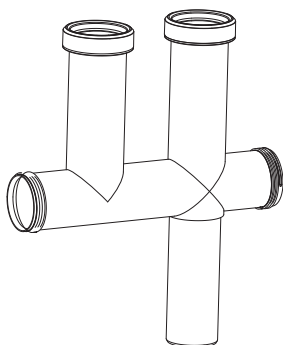
Prise lave-vaisselle
 lave-linge
 ou trop plein



Prise
 lave-vaisselle
 lave-linge
 ou trop plein



A Recouper le tube si nécessaire



MONTAGE TBXP 2 CUVES Ø90 - 397300 avec trop plein

