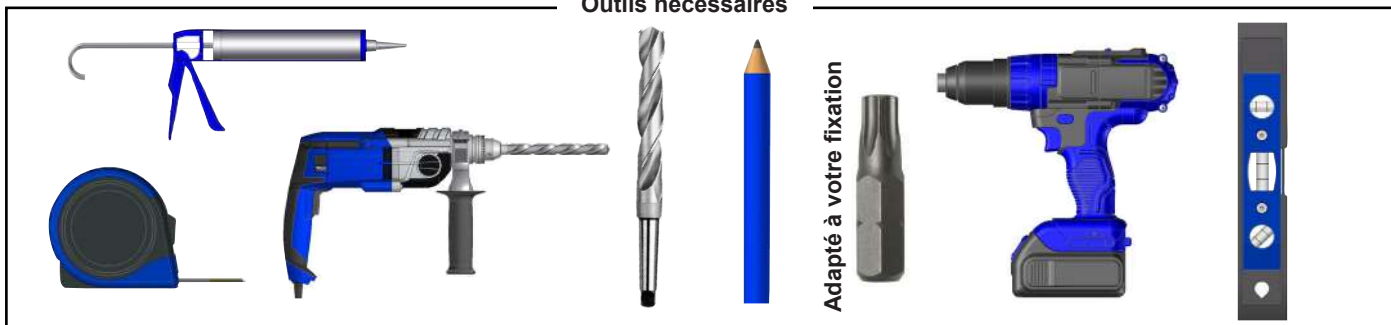
 2 personnes
2 heures



Notice de pose VOLET ROULANT RÉNOVATION

Outils nécessaires



ATTENTION



ATTENTION ! VEUILLEZ LIRE CE MANUEL D'UTILISATION AVANT TOUTE UTILISATION ET INSTALLATION DU PRODUIT. CONSERVEZ CES INSTRUCTIONS AFIN DE POUVOIR VOUS Y RÉFÉRER ULTÉRIEUREMENT.

- La pose d'un store doit être réalisée avec précaution de part ses contraintes et nécessite un certain niveau de compétences :

- La prise de mesure et mise de niveau du produit.
- Perçage du mur Installation de scellement chimique ou fixation adaptée.
- Travail en hauteur et manipulation de charge lourde.
- Raccordement électrique.

- Le non respect de ces instructions annule la responsabilité du fournisseur et de sa garantie. Le fournisseur ne peut être tenu responsable des changements de normes et standards intervenus après la publication de cette notice.

En cas de doute sur le bon déroulement et la sûreté de votre pose, faite appel à un professionnel.

- Le produit doit être posé dans les règles de l'art. Deux personnes minimum sont nécessaire avec un équipement de protection individuelle (EPI) et le matériel adapté. En cas de problème, veuillez consulter une personne qualifiée sur ce produit pour obtenir de l'assistance.

- Respectez les instructions de sécurité afin de prévenir tout dommage lié à une utilisation incorrecte ! Respectez tous les avertissements apposés sur la notice du produit et sur le produit.

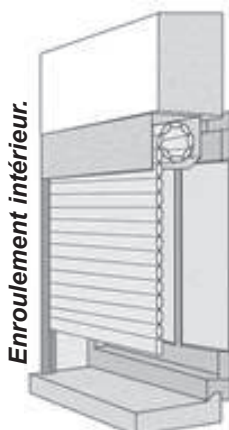
- C'est un produit qui présente un risque de chute et d'accident corporel grave. Toutes les étapes de montage doivent être scrupuleusement respectées. Une pose incorrecte peut entraîner la chute ou la casse du produit. Il est important pour la sécurité des personnes de suivre ces instructions.

- Si le produit a une masse supérieure à 25kg par personne, prévoir un outil de levage adapté.

- Les produits ne doivent subir aucune modification des composants d'origine sous peine de dysfonctionnement.

- Ne pas laisser les enfants jouer avec les dispositifs de commande. Mettre les dispositifs de télécommande hors de portée des enfants.

- Le raccordement des fils électriques doit être fait conformément aux normes électriques en vigueur en France (norme NF C 15100).



Enroulement intérieur.

Sous linteau coffre
vers l'intérieur



Enroulement extérieur.

Sous linteau coffre
vers l'extérieur



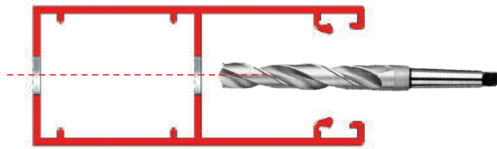
Pose en applique

En applique contre
la façade

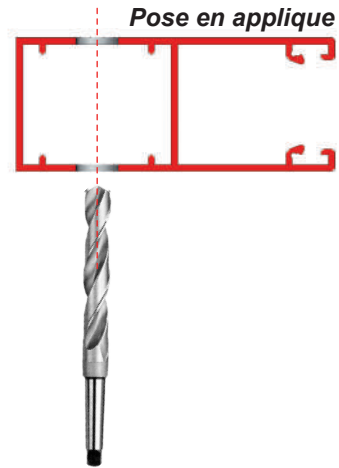
1 Préparation des coulisses.

ATTENTION,

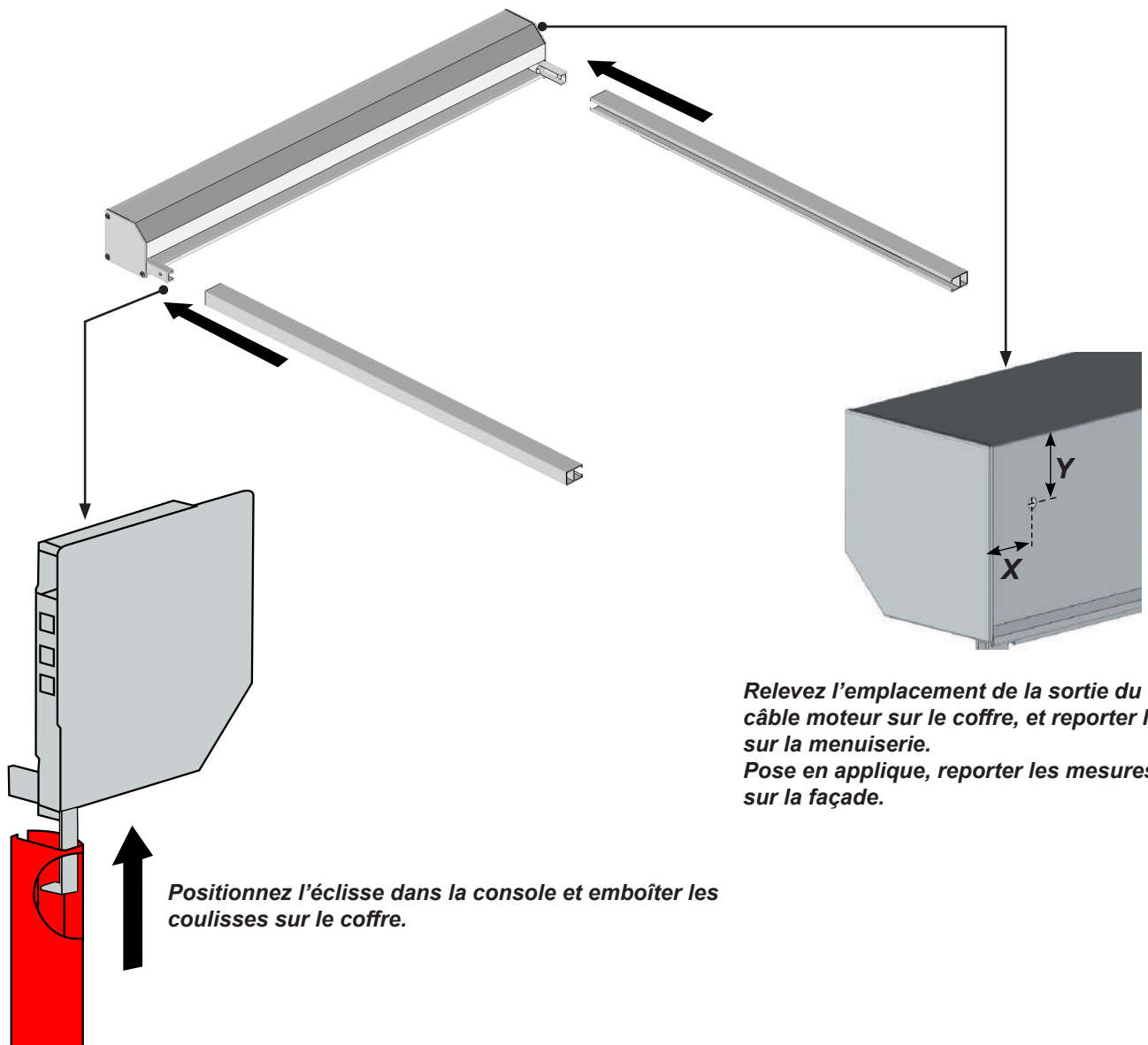
Percez les coulisses selon le type de pose choisi.
Adaptez le diamètre du perçage au type de fixation choisi.
Vis à tête plate préconisées.



Pose Enroulement intérieur
Pose Enroulement extérieur



2 Préparation du volet.

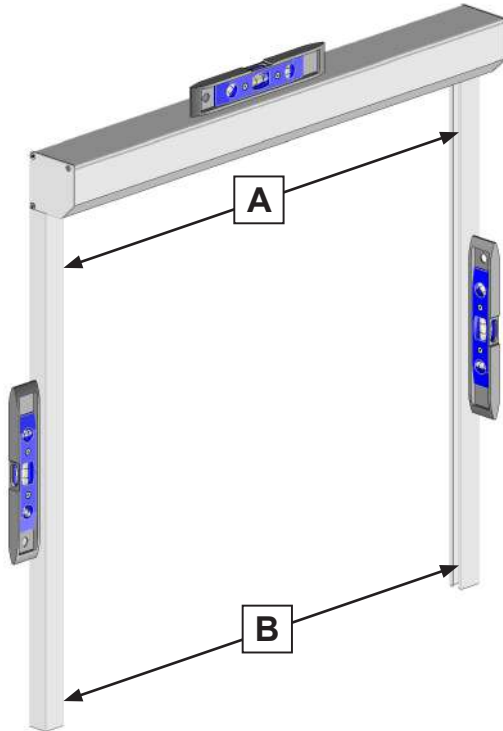


Positionnez l'éclisse dans la console et emboîter les coulisses sur le coffre.

Relevez l'emplacement de la sortie du câble moteur sur le coffre, et reportez la sur la menuiserie.
Pose en applique, reportez les mesures sur la façade.

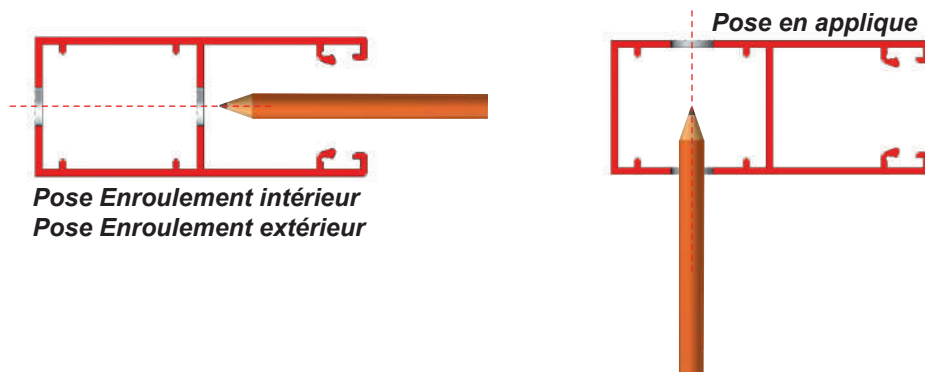
3 Pose du volet.

Positionnez le volet dans l'embrasure ou contre la façade selon le type de pose choisi.

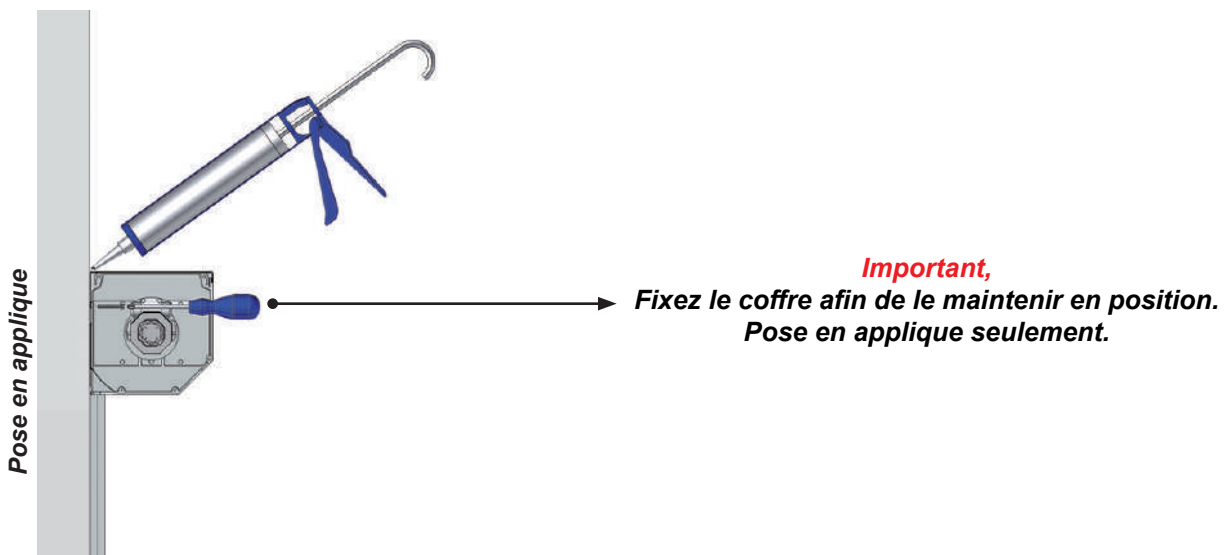


ATTENTION,
Assurez-vous que le volet soit de niveau pour la suite des opérations.
Réalisez des rattrapages ou calage au niveau des coulisses ou du coffre pour permettre la mise à niveau en cas de support creux ou bombé.

Contrôlez l'écartement des coulisses en A et B : A doit être égal à B.



ATTENTION ,
Adaptez la fixation à la nature du mur. Kit de vis et rondelle non fournis.



4 Câblage Interrupteur.

ATTENTION,

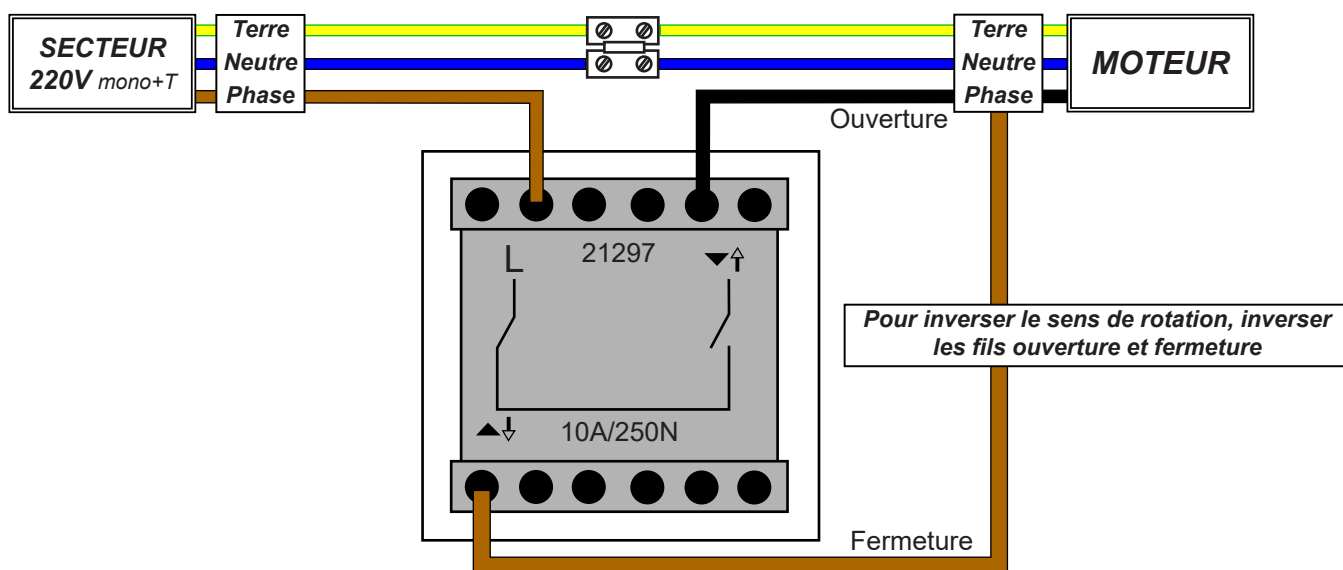
L'installation doit être conforme à la norme NFC 15-100.

Pour votre sécurité, avant toute opération d'installation et de branchement, assurez vous que le courant est bien coupé.

Raccordement électrique :

Après avoir installé et fixé le volet, coupez l'alimentation du secteur. Branchez les fils conformément au schéma ci-dessous sur une ligne secteur dédiée au volet, en respectant obligatoirement le raccordement du fil jaune/vert à la terre, le fil bleu (ou gris) du moteur avec le fil bleu (neutre) de l'installation électrique et le marron (phase) sur la borne L de l'inverseur.

Câblage du moteur sur un interrupteur unipolaire : Ne pas câbler plusieurs moteurs ensemble sur le même interrupteur unipolaire.



IMPORTANT

Se référer à la notice moteur livrée avec le produit pour les opérations de câblage et de programmation et de réglage des fins de course.