

BULLET AHD AHD/TVI/CVI/CVBS

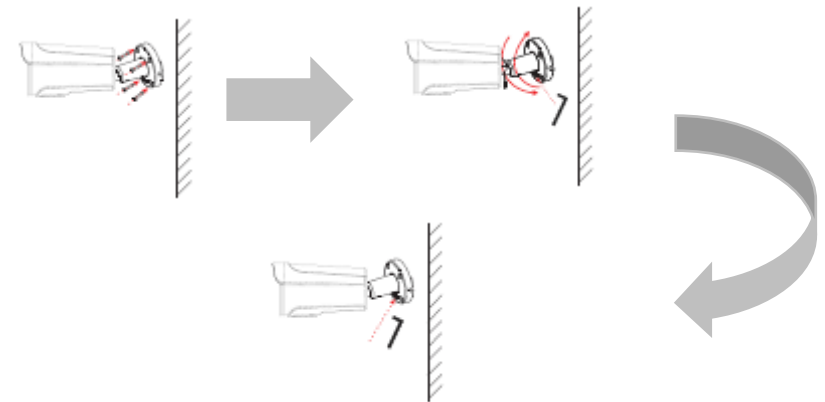
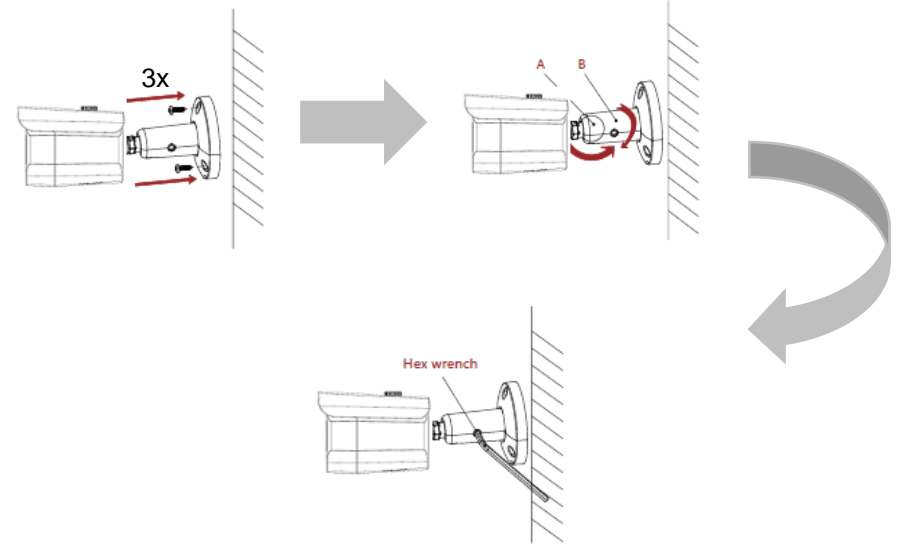


Prima di utilizzare questo dispositivo, leggere attentamente il presente manuale e conservarlo per future consultazioni

Please read this manual thoroughly before use and keep it for future reference

Avant d'utiliser ce dispositif, veuillez lire attentivement ce manuel et le conserver en cas de nécessité future

Lea este manual atentamente antes del uso y consérvelo para consultarlo en el futuro



TELECAMERE 5MP / 4K

Istruzioni per la selezione del tipo di segnale in uscita sul connettore BNC:

- Premere centralmente il joystick per accedere al menu principale
- Per modificare la risoluzione o il tipo di segnale video in uscita: System → Output

5MP / 4K CAMERAS

Instructions for selecting the BNC connector output signal type:

- Press in the middle the joystick to access the main menu
- To change the resolution or the output signal type: System → Output

CAMÉRAS 5MP / 4K

Instructions pour sélectionner le type de signal en sortie sur le connecteur BNC:

- Appuyez sur le milieu de la manette pour accéder au menu principal
- Pour changer la résolution ou le type de signal en sortie: System → Output

CAMÁRAS 5MP / 4K

Instrucciones para seleccionar el tipo de señal en salida en el conector BNC:

- Presione el centro del joystick para acceder al menú principal
- Para cambiar la resolución o el tipo de señal en salida: System → Output



TELECAMERE CON ZOOM MOTORIZZATO 2MP

Istruzioni per la selezione del tipo di segnale in uscita sul connettore BNC. Alimentare la telecamera ed entro 30 s:

- Segnale video CVBS→ spostare il joystick verso sinistra per più di 5 secondi
- Segnale video TVI→ spostare il joystick verso destra per più di 5 secondi
- Segnale video CVI→ spostare il joystick verso il basso per più di 5 secondi

CAMERAS WITH MOTORIZED ZOOM 2MP

Instructions for selecting the BNC connector output signal type. Power the camera and within 30 s:

- CVBS video signal→ move the joystick to the left for more than 5 seconds
- TVI video signal→ move the joystick to the right for more than 5 seconds
- CVI video signal→ move the joystick down for more than 5 seconds

CAMÉRAS AVEC ZOOM MOTORISÉ 2MP

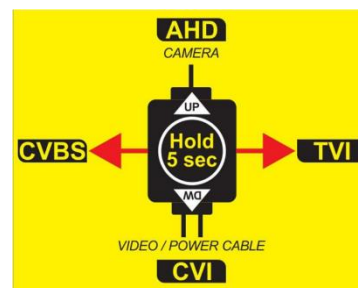
Instructions pour sélectionner le type de signal en sortie sur le connecteur BNC. Alimenter la caméra et dans 30 s:

- Signal video CVBS→ déplacer la manette vers la gauche pendant plus de 5 secondes
- Signal video TVI→ déplacer la manette vers la droite pendant plus de 5 secondes
- Signal video CVI→ déplacer la manette vers le bas pendant plus de 5 secondes

CAMÁRAS CON ZOOM MOTORIZADO 2MP

Instrucciones para seleccionar el tipo de señal en salida en el conector BNC. Encienda la cámara y en 30 s:

- Señal de vídeo CVBS→ mueva el joystick hacia la izquierda durante más de 5 segundos
- Señal de vídeo TVI→ mueva el joystick hacia la derecha durante más de 5 segundos
- Señal de vídeo CVI→ mueva el joystick hacia abajo durante más de 5 segundos



ALTRE TELECAMERE 2MP

Istruzioni per la selezione del tipo di segnale in uscita sul connettore BNC:

- Segnale video CVBS→ spostare il joystick verso sinistra per più di 5 secondi
- Segnale video TVI→ spostare il joystick verso destra per più di 5 secondi
- Segnale video CVI→ spostare il joystick verso il basso per più di 5 secondi

OTHER CAMERAS 2MP

Instructions for selecting the BNC connector output signal type:

- CVBS video signal→ move the joystick to the left for more than 5 seconds
- TVI video signal→ move the joystick to the right for more than 5 seconds
- CVI video signal→ move the joystick down for more than 5 seconds

AUTRES CAMÉRAS 2MP

Instructions pour sélectionner le type de signal en sortie sur le connecteur BNC:

- Signal video CVBS→ déplacer la manette vers la gauche pendant plus de 5 secondes
- Signal video TVI→ déplacer la manette vers la droite pendant plus de 5 secondes
- Signal video CVI→ déplacer la manette vers le bas pendant plus de 5 secondes

OTRAS CAMÁRAS 2MP

Instrucciones para seleccionar el tipo de señal en salida en el conector BNC:

- Señal de vídeo CVBS→ mueva el joystick hacia la izquierda durante más de 5 segundos
- Señal de vídeo TVI→ mueva el joystick hacia la derecha durante más de 5 segundos
- Señal de vídeo CVI→ mueva el joystick hacia abajo durante más de 5 segundos

www.comelitgroup.com

