



NOTICE

COCO SPA

SPA GONFLABLE



SCANNER CE QR CODE
POUR ACCÉDER AU GUIDE
DE DÉMARRAGE EN LIGNE

 cocospa.fr

 contact@cocospa.fr

 07.56.82.56.74



Merci d'avoir choisi CocoSpa !

Nous sommes une petite marque française et avons travaillé dur pour créer des spas **plus esthétiques et plus résistants** que les spas gonflables disponibles sur le marché.

Nos spas sont créés dans les mêmes matériaux que ceux utilisés pour la fabrication des stand-up paddle gonflables ainsi que d'autres produits du milieu aéronautique.

Nous nous sommes également donnés pour mission de vous offrir un niveau de **qualité de service client** que vous ne pourrez trouver nulle part ailleurs et toute notre équipe est à votre disposition afin de vous aider, de vous assister afin que vous preniez le maximum de plaisir avec votre Coco Spa !

Si vous aimez nos produits :

- **Suivez-nous** sur Instagram et Facebook sur le compte « Cocospa.fr »
- **Recommandez-nous** à votre famille et vos amis. Un ami a acheté un Coco Spa grâce à vous ? Un grand merci ! Faites-le nous savoir sur la partie contact de notre site <https://www.cocospa.fr/contact/> avec le nom de la personne à qui vous nous avez recommandé et nous vous enverrons un petit cadeau.
- **Taguez-nous** sur les réseaux sociaux #cocospa en train d'utiliser votre spa ou montrez-nous comment ils subliment votre terrasse.
- **Laissez-nous un avis** sur la place de marché sur laquelle vous avez acheté votre Coco Spa ou Trustpilot, ca nous fera énormément plaisir et aidera beaucoup notre petite marque à grandir!

Encore une fois merci, **nous vous souhaitons d'excellents moments avec votre SPA**

Loïc Viandier

Créateur de Coco Spa





SERVICE APRÈS VENTE

UN PETIT PROBLÈME ? PAS DE PANIQUE

- Un spa est un produit sensible qui contient de l'air sous pression, de l'eau, un moteur. Ces éléments peuvent entraîner occasionnellement des dysfonctionnements sans aucune gravité la plupart du temps. Nous mettons une grande énergie à ce que les produits qui sortent de notre usine soient d'une haute qualité et nos produits sont systématiquement testés au sein de notre usine avant d'être emballés et d'arriver chez vous.
- Néanmoins il peut arriver dans de rares cas qu'un élément ne fonctionne pas comme prévu. Sachez que la plupart des problèmes rencontrés par nos clients **se résolvent immédiatement, le reste en 24-48h** avec le remplacement de la pièce défectueuse en express. Nous mettons un point d'honneur à vous fournir un service client que vous ne trouverez nulle part ailleurs, vous avez acheté un Coco Spa, rassurez-vous vous êtes entre de bonnes mains !

AIDE AU MONTAGE

- Avez vous bien regardé la vidéo de montage? Flashez nos QR code partout sur ce guide pour avoir une vision étape par étape du montage ou contactez-nous par email si vous avez des questions plus spécifiques.

ENTRETIEN DE L'EAU

- Vous trouverez plus loin dans ce guide une partie sur l'entretien de votre eau ainsi que sur notre site

VOTRE SPA A UN PROBLÈME ? NOTRE SERVICE CLIENT À VOTRE ÉCOUTE 7J/7

- Privilégiez par défaut un **contact par email**: Expression plus claire et concise de votre demande, partage de photos et vidéos explicatives, historique de nos échanges... **un message par email sera plus efficace qu'un appel** pour traiter et régler votre problème 99% du temps !
- Notre équipe est à votre écoute et vous répond sous 24 heures (bien plus rapidement en général) à **contact@cospa.fr** ou directement depuis le formulaire contact sur notre site.





CONSIGNES DE SÉCURITÉ



Nous mettons beaucoup d'efforts à créer des produits fiables, sûrs et résistants. Nos produits respectent des standards de qualité élevés.

Néanmoins un spa reste un objet qui peut potentiellement être dangereux s'il n'est pas utilisé dans des bonnes conditions ou avec des personnes qui ne sont pas aptes à l'utiliser.

Utilisez nos produits avec précautions et **veillez particulièrement à la sécurité de vos enfants.**

ENFANTS

- Les enfants doivent systématiquement être accompagnés d'un adulte lorsqu'ils utilisent le spa. Les enfants ne doivent pas jouer autour du spa car ils risquent de tomber sur le sol mouillé. Les enfants ne doivent pas toucher au moteur ni à la prise.
- Les enfants qui commencent à nager ou ne savent pas nager doivent systématiquement porter des brassards dans le spa.
- Fermez systématiquement votre spa après utilisation afin que vos enfants n'y aient pas accès.

NOYADES

- Mettez des brassards ou des gilets de flottaison aux personnes qui ne savent pas nager ou qui nagent mal.
- Empêchez-les d'utiliser seul le spa. Ils doivent être en compagnie d'une personne sachant nager.
- Gardez toujours un œil sur les enfants et les personnes vulnérables lorsqu'ils sont dans l'eau.
- Ne laissez pas la housse de fermeture partiellement fermée, elle pourrait permettre à quelqu'un de rentrer et l'empêcher de remonter à la surface.
- Lorsque vous avez fini d'utiliser le spa, prenez l'habitude de le refermer avec sa housse de protection (couverture) fournie.

BLESSURES

- Ne sautez jamais dans votre spa. De nombreux accidents arrivent chaque année lorsque des personnes sautent dans peu d'eau. Ne plongez surtout pas dedans, vous risqueriez de vous blesser ou de mourir.
- Ne courez pas autour du spa, l'eau rend le sol autour de votre spa glissant.
- N'allez pas dans le spa alcoolisé ou sous l'emprise de stupéfiants. Ne vous baignez pas si vous êtes fatigué ou si vous avez la tête qui tourne.
- Attachez vos cheveux lorsque vous utilisez le spa, ils peuvent être pris dans l'aspiration.
- Stockez les produits d'entretien de votre spa dans des espaces auxquels les enfants n'ont pas accès





CONSIGNES DE SÉCURITÉ



DANGER ÉLECTRIQUE

- Ne placez pas votre spa à moins de 2 m d'une alimentation électrique.
- N'utilisez pas le spa si le câble d'alimentation du moteur est abîmé.
- N'utilisez pas le spa s'il pleut ou s'il y a de l'orage.
- Assurez-vous que votre maison est aux normes électriques en vigueur.
- Branchez le spa directement sur une prise électrique reliée à la terre, évitez les rallonges.
- Veillez à ce que la prise sur laquelle votre spa est branché dispose d'une prise de terre.
- N'approchez jamais un appareil électrique près du spa. D'une manière générale, assurez-vous qu'aucun appareil électrique ne peut tomber dedans et conservez-les à minimum 2 m du spa.
- Lorsque vous avez prévu de ne pas utiliser le spa pendant une longue période, débranchez la prise.

DANGERS STRUCTURELS ET GÉOGRAPHIQUES

- L'espace accueillant le spa doit pouvoir résister à plus de 500 kg/m². N'installez pas le spa sur votre balcon si vous ne savez pas s'il est capable de résister au poids du spa (1200 kg + le poids des occupants du spa).
- Inondations : l'utilisation d'un spa entraîne des éclaboussures. N'installez pas votre spa à côté d'**endroits sensibles à l'eau** et ne l'installez pas à moins de 2 m d'une alimentation électrique.
- D'une manière générale, aucun appareil électrique ne doit être à moins de 2 m de votre spa sauf bien sûr le moteur fourni avec le spa et prévu à cet effet.
- Le spa doit être posé sur un sol lisse. Veillez à ce qu'aucun caillou, branche d'arbre ou objet pouvant endommager le spa ne se trouve en dessous pendant la mise en place.
- Attention au vent si le spa n'est pas rempli, il peut s'envoler par très fort vent et causer des dégâts.
- Prévoyez un espace de drainage lorsque vous allez vider le spa.

AUTRES DANGERS

- Les femmes enceintes ne doivent pas être exposées longtemps à des températures élevées.
- Les personnes cardiaques ne doivent pas être exposées longtemps à des températures élevées.





CONSIGNES DE SÉCURITÉ



IMPORTANT :

En raison du poids combiné du spa, de l'eau et des utilisateurs, il est extrêmement important que la base sur laquelle le spa est installé soit lisse, plate, de niveau et capable de supporter uniformément ce poids pendant toute la durée de l'installation du spa. Si le spa est placé sur une surface qui ne répond pas à ces exigences, tout dommage causé par un soutien inapproprié annulera la garantie. Il incombe au propriétaire du spa de garantir l'intégrité du site en tout temps.

A) INSTALLATION À L'INTÉRIEUR : SOYEZ CONSCIENT DES EXIGENCES PARTICULIÈRES SI VOUS INSTALLEZ LE SPA À L'INTÉRIEUR.

- Le sol doit être capable de supporter la capacité du spa. Le sol doit être une surface antidérapante et de niveau.
- Un drainage adéquat est essentiel pour l'installation intérieure du spa. Lors de la construction d'une nouvelle pièce pour le spa, il est recommandé d'installer un drain au sol.
- L'humidité est un effet secondaire naturel de l'installation du spa. Déterminez les effets de l'humidité ambiante sur le bois exposé, le papier, etc., dans l'emplacement proposé. Pour minimiser ces effets, il est préférable de fournir une bonne ventilation à la zone sélectionnée. Un architecte peut aider à déterminer si une ventilation supplémentaire est nécessaire. NOTE : Ne pas installer le spa sur un tapis ou un autre matériau qui peut être endommagé par l'humidité.

B) INSTALLATION À L'EXTÉRIEUR :

- Peu importe où vous installez le spa, il est important d'avoir une fondation solide. Si vous installez le spa à l'extérieur, assurez-vous qu'il n'y a pas d'objets pointus qui pourraient l'endommager et que l'emplacement est de niveau pour que le spa repose de manière stable et appropriée.
- Pendant le remplissage, la vidange ou lors de l'utilisation, de l'eau peut déborder du spa. Le spa doit être installé près d'un drain au sol.
- Ne laissez pas la surface du spa exposée directement au soleil pendant de longues périodes.





MISE EN ROUTE DE VOTRE SPA

Cet appareil se branche **sur une prise avec terre.** Avant de mettre en place votre spa, vérifiez que vous utilisez bien une prise avec terre et que votre installation est **aux normes électriques en vigueur.**

Idéalement n'utilisez pas de rallonge et branchez directement votre spa sur une prise de votre maison.

Assurez-vous que la prise sur laquelle est branchée le spa est reliée **à un disjoncteur 30 MA** qui fonctionne sur votre compteur.



Notice d'utilisation SPA gonflable



SCANNER CE QR CODE POUR
ACCÉDER À NOTRE VIDÉO DE
DÉMARRAGE

COCO SPA



INCLUS DANS LE COLIS



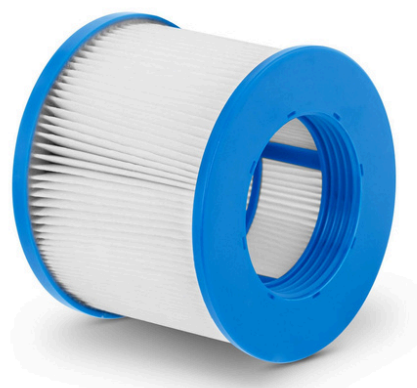
Une pompe



Une couverture



Un tapis de sol



Un filtre vissable et sa cartouche de rechange



Un moteur



Des tuyaux pour connecter le moteur au spa

Notice d'utilisation SPA gonflable



SCANNER CE QR CODE POUR
ACCÉDER À NOTRE VIDÉO DE
DÉMARRAGE



COMMENT INSTALLER ?



1

Déballiez votre matériel



3

Emboitez votre pompe et insérez-la dans la valve



5

Commencez à gonfler en pompant jusqu'à ce que votre pompe affiche au maximum 0.3 BAR / 5 PSI maximum



7

Mettez en eau entre les traits min et max



2

Repez la valve de gonflage sur le spa



4

Vissez un quart de tour vers la droite



6

Insérez les 3 tuyaux sur le moteur. Connectez-les ensuite au spa et vissez assez fermement manuellement de chaque côté des tuyaux (côté spa et côté moteur) Le plus long tuyau des 3 doit être mis en haut.



8

Branchez le moteur. Attention la prise doit se trouver à 2m minimum de votre Spa (risque électrique) Appuyez sur le bouton ON/ RESET sur le boîtier avant la prise.

Notice d'utilisation SPA gonflable



LA PRESSION DE GONFLAGE MAX EST
DE 5 PSI OU 0,3 BAR

COCO SPA



MISE EN ROUTE DU SPA

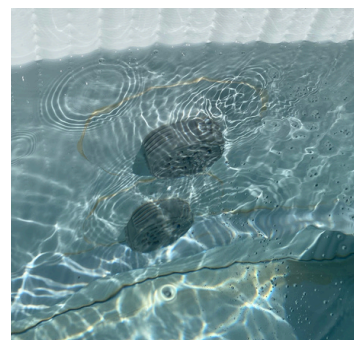
1) AVANT D'ALLUMER LE MOTEUR



Pensez à retirer les caches d'étanchéité



Configuration correcte mode filtration seule



Configuration correcte mode chauffage

Une fois branché, le moteur se met en route en appuyant sur le bouton « ON » situé sur le boîtier noir avant la prise. Il faudra ré-appuyer systématiquement sur ce bouton « ON » après chaque débranchement, ou après une coupure de courant par exemple, sinon votre moteur ne s'allumera pas.

Attention, avant la mise en route du moteur, veillez à ce que les caches d'étanchéité des buses qui sont vissés dessus soient retirés (absents lors du déballage, mais vous pourriez les avoir remis pour étanchéifier le spa dans le futur). L'eau ne pourra pas circuler et le moteur se mettra en erreur si vous les laissez.



Notice d'utilisation SPA gonflable



SCANNER CE QR CODE POUR
ACCÉDER À NOTRE VIDÉO DE
DÉMARRAGE

COCO SPA



MISE EN ROUTE DU SPA

2) FONCTIONNEMENT DU MOTEUR

Votre moteur dispose de 3 entrées :

1. Une entrée d'aspiration au fond
2. Une sortie d'eau en haut
3. Une sortie d'air (pour les bulles, sur le côté pictogramme bulles) Des pictogrammes visuels sur le moteur désignent ces 3 fonctions

Le moteur chauffe l'eau entre **1 et 2 degrés par heure**, suivant la température extérieure. Prévoyez 5 à 15 h de chauffe suivant la température extérieure avant d'utiliser votre spa.

OPÉRATION

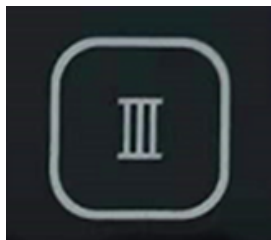
A : Vous devez vous assurer que le niveau de l'eau dans le spa correspond à la ligne d'eau imprimée sur la paroi du spa. Ne jamais faire fonctionner le bloc d'alimentation à sec, car ce type d'opération pourrait abimer le moteur

B : Panneau de contrôle



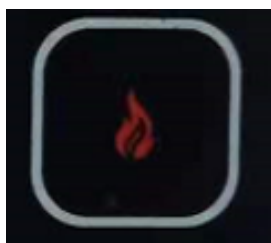


MISE EN ROUTE DU SPA



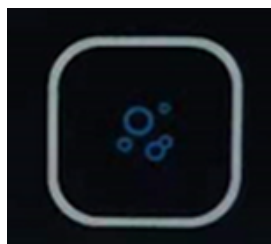
MODE FILTRATION « FILTER »

un mode à utiliser pour nettoyer l'eau quotidiennement (2 à 3 heures par jour minimum). Ce mode est très peu énergivore (40w).



MODE CHAUFFAGE « HEATER »,

On règle ensuite la température avec les flèches. La température affichée lorsqu'on ne touche pas à ces flèches est la température à l'instant T de votre spa. La température lorsqu'on touche à ces flèches est la température cible. La température peut être réglée jusqu'à 40 degrés



MODE BUBBLE

Le mode balnéo pour faire des bulles. Il déconnecte le mode chauffe et filtration lorsqu'il est en route. Elle se coupe automatiquement au bout de 30mn et ne peut pas redémarrer pendant 10 mn après utilisation de + de 20 mn.

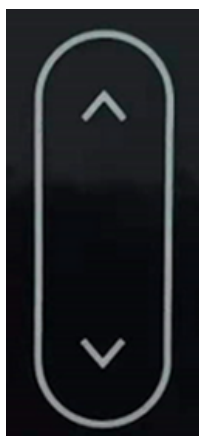
- Pour actionner l'une de ces touches, appuyez simplement avec le doigt sur la touche. Un voyant lumineux témoigne de la mise en route. Pour la désactiver, appuyez de nouveau avec votre doigt sur la touche. Le voyant lumineux s'éteint.
- Pour passer en degrés Celsius ou Fahrenheit: 1) Moteur allumé mais "inactif" --> 2) on enclenche le chauffage ---> 3) on appuie 5 secondes sur "Filter"

Notice d'utilisation SPA gonflable



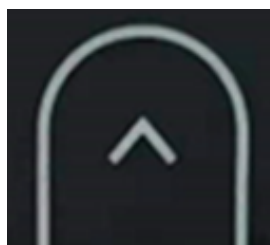
**VEILLEZ SYSTEMATIQUEMENT À CE
QUE VOTRE FILTRE NE SOIT PAS
TROP SALE ET LAISSE PASSER L'EAU**

COCO SPA



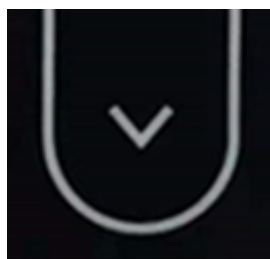
TOUCHES TEMPÉRATURES

Touches pour régler la température. Appuyez sur la touche d'augmentation ou de diminution et les chiffres sur l'écran commenceront à clignoter. Les touches d'augmentation ou de diminution de la température peuvent être pressées pour régler la température. Lorsque les réglages sont terminés, la valeur de la température définie clignotera 6 fois et reviendra à l'affichage actuel de la piscine. La température par défaut est de 38 °C, et la température peut être réglée dans la plage de 20 à 40 °C.



AUGMENTER LA TEMPÉRATURE

← Bouton pour augmenter la température



BAISSER LA TEMPÉRATURE

← Bouton pour baisser la température

Notice d'utilisation SPA gonflable



**VEILLEZ SYSTEMATIQUÉMENT À CE
QUE VOTRE FILTRE NE SOIT PAS
TROP SALE ET LAISSE PASSER L'EAU**

COCO SPA



DÉSINFECTION DE L'EAU



ATTENTION : IL EST IMPÉRATIF DE DÉSINFECTER VOTRE EAU ET DE VOUS ASSURER QUE CELLE-CI NE COMPORTE PAS DE BACTÉRIES. LA CHALEUR D'UN SPA EST PROPICE À L'APPARITION DE DIVERSES BACTÉRIES POUVANT ÊTRE DANGEREUSES POUR LA SANTÉ DES UTILISATEURS. NE VOUS BAIGNEZ PAS DANS UN SPA QUI N'A PAS ÉTÉ DÉSINFECTÉ AU CHLORE, AU BROME OU QUI N'EST PAS ASSEZ DÉSINFECTÉ.

1200 LITRES / 1,2 M3

Votre spa contient environ 1200 litres, et vous allez devoir traiter l'eau afin qu'elle reste propre et limpide pour pouvoir profiter de votre spa quotidiennement. Basez-vous sur ce volume pour la quantité à traiter.

TRAITEZ AU CHLORE OU AU BROME

Il existe plusieurs solutions de désinfection que vous trouverez dans n'importe quel magasin de bricolage, chez un pisciniste ou en ligne. Le chlore et le brome sont recommandés pour le traitement des eaux.

DÉMARREZ AVEC UN CHLORE CHOC

Il est important de faire monter rapidement le taux de désinfectant une fois le spa en route. Utilisez une solution chlore ou brome choc pour traiter l'eau une première fois.

LE CHLORE

C'est un puissant antifongique et antibactérien économique. Il aide à tuer les bactéries et à maintenir la propreté de l'eau. Cependant, il peut être irritant, et son odeur est forte et tenace.

LE BROME

Désinfectant très efficace et sans odeur, le brome convient aux peaux les plus sensibles. Il se dissout lentement et fonctionne bien dans une eau chauffée à 36°C, ce qui est la température moyenne des spas. Il coûte néanmoins plus cher que le chlore.

L'OXYGENE ACTIF

Lui aussi est un produit de traitement des eaux très efficace jusqu'à une certaine température. Lorsque l'eau dépasse 27°C, mieux vaut en ajouter de manière plus fréquente. On le recommande aux personnes allergiques, car il n'est pas irritant pour les muqueuses. Il s'associe à d'autres traitements pour enlever les algues et les matières organiques indésirables.

Notice d'utilisation SPA gonflable



SCANNER CE QR CODE POUR
ACCÉDER À NOTRE VIDÉO DE
DÉMARRAGE



ENTRETIEN DE L'EAU



DESINFECTER VOTRE EAU

La désinfection de l'eau est la responsabilité du propriétaire du spa, réalisée par l'ajout régulier et périodique (quotidien, si nécessaire) d'un désinfectant approuvé. Le désinfectant contrôlera chimiquement les bactéries et les virus présents dans l'eau de remplissage ou introduits pendant l'utilisation du spa.



CONTROLLER VOTRE EAU

Nous recommandons de maintenir le pH de votre eau entre 7,2 et 7,8, l'alcalinité totale entre 80 et 120 ppm et le chlore libre entre 3 et 5 ppm. Achetez un kit de test pour vérifier la chimie de votre eau avant chaque utilisation du spa, au moins une fois par semaine. Un pH trop bas peut endommager le spa et la pompe



NETTOYAGE SURFACE ET FOND

Pour une surface étincelante, utilisez une petite épuisette et nettoyez avec un chiffon doux, les parois de votre spa. Assurez-vous d'une eau propre en retirant les débris au fond du spa, (des aspirateurs de fond existent et sont vendus sur notre site, catégorie "accessoires") garantissant ainsi une eau cristalline et saine.



CHANGEZ L'EAU

Changez l'eau tous les 1 à 3 mois en fonction de la fréquence de votre utilisation. Une fois l'eau changée **traitez-là de nouveau**. L'eau est relativement "peu coûteuse" (entre 3 et 5 euros le M3 suivant votre région - votre spa contient plus ou moins 1 m3). N'hésitez pas à la changer fréquemment si vous en avez la possibilité et/ou si vous avez un pépin (eau qui a tourné et que vous avez du mal à rattraper par exemple)

Notice d'utilisation SPA gonflable

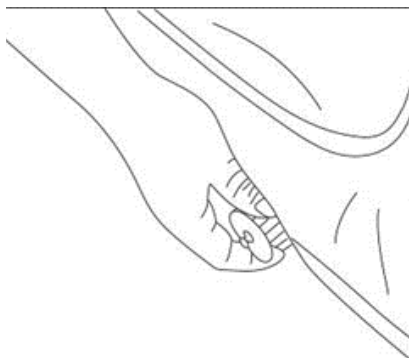


SCANNER CE QR CODE POUR
ACCÉDER À NOTRE VIDÉO DE
DÉMARRAGE

COCO SPA



STOCKAGE DU SPA



VIDER L'EAU

1. Assurez-vous de débrancher le bloc d'alimentation de la prise électrique et que le **déversement de + de 1000 litres d'eau** ne soit pas un problème à proximité du spa.
2. Ouvrez le bouchon de la sortie extérieur du spa et raccorder le tuyau de vidange fourni (tuyau blanc/ transparent)
3. Ouvrez le bouchon intérieur de votre spa, l'eau va commencer à s'écouler
4. Lorsque la vidange est terminée, débranchez les tuyaux du moteur et retournez votre spa pour le sécher.

Si le tuyau est trop court pour atteindre un point de vidange, procurez vous un tuyau en 32mm de la taille souhaitée chez votre pisciniste et branchez le à la sortie de votre spa



STOCKER LE SPA

Assurez-vous que tout l'eau est évacuée du spa et du moteur. C'est essentiel pour prolonger la vie du spa. Nous recommandons de sécher avec une serviette de plage l'intérieur de votre spa. Retirez la cartouche de filtre. Il est recommandé de stocker le spa dans le sac fourni avec, dans un endroit sec et à température positive.



ATTENTION !

Le plastique devient fragile et susceptible de se casser lorsqu'il est exposé à des températures en dessous de 0 degrés Celsius. Le gel peut endommager gravement le spa et votre pompe. Une hibernation incorrecte de votre spa peut l'endommager.





DEPANNER SON SPA

Problèmes	Causes	Solutions
CODE HA	La température de la sonde est trop élevée: l' eau ne passe pas assez dans le spa, le système chauffe trop.	Nettoyez le filtre, laissez refroidir le moteur 1h en éteignant le spa, rallumer le spa. Si le code ne part pas, contacter le SAV par email
CODE FC	Rappel de changement de filtre qui apparait tous les 150h	Nettoyer/ changer le filtre, puis appuyer sur le bouton Filter
Le système de jets d'air ne fonctionne pas	La pompe à air est trop chaude / vient de tourner et s'est arrêtée	Patientez 20 mn, débranchez votre moteur et rallumez. Si le problème n'est pas réglé contactez le SAV par email
Système de chauffage ne fonctionne pas	Température réglée trop basse	<ul style="list-style-type: none"> Réglez sur une température plus élevée (20-40°C).
	Cartouche de filtre sale	<ul style="list-style-type: none"> Nettoyez/remplacez la cartouche de filtre à temps. Dévissez le filtre pour le chauffage

Notice d'utilisation SPA gonflables



SCANNER CE QR CODE POUR
ACCÉDER À NOTRE VIDÉO DE
DÉMARRAGE

COCO SPA



DEPANNER SON SPA

Problèmes	Causes	Solutions
Système de chauffage ne fonctionne pas	Niveau d'eau incorrect	Ajoutez de l'eau aux niveaux spécifiés.
	Élément chauffant défectueux	<ul style="list-style-type: none">• Le chauffage de l'eau est assez long, comptez 1 à 2 degrés/heure.• Contactez-nous par email si ca ne chauffe pas





DEPANNER SON SPA

Problèmes	Causes	Solutions
Le système de filtration ne fonctionne pas	Cartouche de filtre sale/ Signal FC	<ul style="list-style-type: none"> Nettoyez/remplacez la cartouche de filtre à temps./ Réappuyer sur FILTER
	Débris ou saleté à l'entrée et à la sortie	<ul style="list-style-type: none"> Retirez les débris ou la saleté à l'entrée et à la sortie.
	Problème avec le bloc d'alimentation	<ul style="list-style-type: none"> Eteignez votre pompe et rallumez-la. Contactez par email le SAV si la réinitialisation ne fonctionne pas.
	Tension trop basse ou fréquence incorrecte	<ul style="list-style-type: none"> Demandez à un électricien professionnel de vérifier si la tension ou la fréquence d'entrée domestique est normale

Notice d'utilisation SPA gonflables



SCANNER CE QR CODE POUR
ACCÉDER À NOTRE VIDÉO DE
DÉMARRAGE



DEPANNER SON SPA

Problèmes	Causes	Solutions
Fuite du spa	Le spa est déchiré ou perforé	<ul style="list-style-type: none"> Utilisez le patch de réparation fourni avec de la colle vinyle
Eau non propre	Temps de filtration insuffisant Cartouche de filtre sale Entretien de l'eau incorrect	Filtrez 3-4h par jour minimum
		<ul style="list-style-type: none"> Nettoyez/remplacez la cartouche de filtre Testez votre eau avec des bandelettes Utilisez une épuisette pour les saletés/ un petit aspirateur électrique pour spa

