

NOTICE DE MONTAGE

CLÔTURE LARKO

Lames de clôture composite et poteaux aluminium



- ÉCOLOGIQUE
- UN MATÉRIAU 100% RECYCLÉ ET 100% RECYCLABLE (LAMES)
- L'ALTERNATIVE AU RESPECT DE L'ENVIRONNEMENT ET À LA DÉFORESTATION MASSIVE



AVANTAGES

NE SE DÉFIBRE PAS, NE GRISAILLE PAS, NE SE FEND PAS, NE FORME PAS D'ÉCHARDES



IMPORTANT

Merci de prendre connaissance de toutes les indications mentionnées ci-après avant de démarrer l'installation de votre clôture.

Les lames de clôture composite ne sont pas structurelles et ne peuvent pas être utilisées pour d'autres applications. Elles ne sont pas conçues pour supporter une charge.

Notre garantie n'interviendra que si les lames de clôture composite ont bien été mises en œuvre avec nos poteaux aluminium (notre garantie ne couvrira pas les poteaux aluminium si ceux-ci sont utilisés avec d'autres types de lames de clôture).

* Comme pour le bois, d'une fabrication à l'autre, les teintes peuvent légèrement varier.



La pose sur platines est déconseillée pour des hauteurs supérieures à 1,30 m.

Pour réaliser un panneau de clôture de +/- 1,30 m de haut, avec fixation sur platines, vous avez besoin de 2 poteaux de départ/fin et 9 lames de clôture.

Pour réaliser un panneau de clôture de +/- 1,84 m de haut, avec scellement béton, vous avez besoin de 2 poteaux de départ/fin et 13 lames de clôture.

Nos lames de clôture et poteaux aluminium résistent à des vents allant jusqu'à 120 km/heure pour un panneau de +/- 1,30 m de haut avec pose sur platines et +/- 1,84 m de haut avec scellement béton.



FR

PAPIER





LAME GRIS CLAIR



LAME GRIS ANTHRACITE



LAME MARRON

Lame de clôture composite : +/- 1760 x 148 x 21 mm

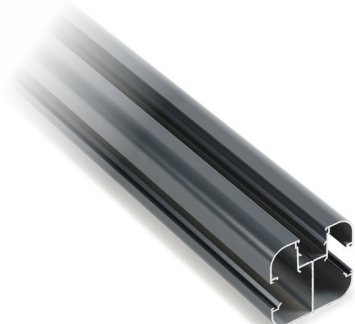
**ENTRETIEN ET RECOMMANDATIONS DE STOCKAGE
DES LAMES DE CLÔTURE COMPOSITE**

LES LAMES DE CLÔTURE COMPOSITE NÉCESSITENT TRÈS PEU D'ENTRETIEN :

- Nettoyage avec une brosse ou un nettoyeur haute pression (mi-puissance) avec un détergent doux dilué.
- Si des moisissures tachaient les lames, utilisez un produit chloré dilué (faire un essai sur une partie non visible).
- Pour les taches de graisse ou d'huile, utilisez un produit dégraissant le plus rapidement possible. Si les taches persistent, utilisez une brosse.
- Les lames de clôture composite ne nécessitent aucun traitement particulier.

STOCKAGE

Les lames de clôture composite doivent être stockées à l'intérieur, à plat, à l'abri du soleil et dans un endroit bien ventilé (protégées par un film opaque).



**POTEAU
MULTIFONCTION***

2320 x 75 x 75 mm
(permet aussi de réaliser des angles à 90°)



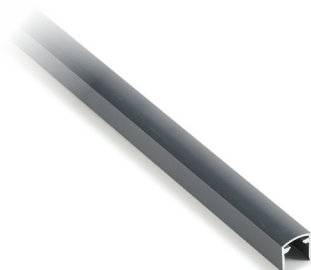
**PLATINE
MULTIFONCTION***

150 x 150 mm



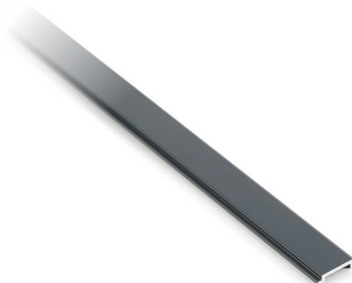
**PLATINE
DÉPART/FIN***

150 x 100 mm



PROFIL DE FINITION*

1760 mm



PARECLOSE*

2320 mm



RAIDISSEUR

1760 mm



BUTÉE D'ANGLE



BUTÉE DE DÉPART



CONNECTEUR*



CAPOT*

• Ces éléments ne nécessitent aucun entretien particulier. Etant fabriqués à base d'alliage d'aluminium ils ne rouillent pas. Nettoyage à l'eau avec un détergent doux dilué. Bien rincer à l'eau claire. Ne pas utiliser de produit abrasif ni papier de verre, ni d'éponge à poncer. Ne pas utiliser de solvant qui pourrait altérer la peinture des poteaux.

POSE DES PANNEAUX DE CLÔTURE AVEC SCELLEMENT DANS LE BÉTON

OUTILS NÉCESSAIRES POUR LA POSE



SCIE À MÉTAUX



CRAYON



MÈTRE



NIVEAU



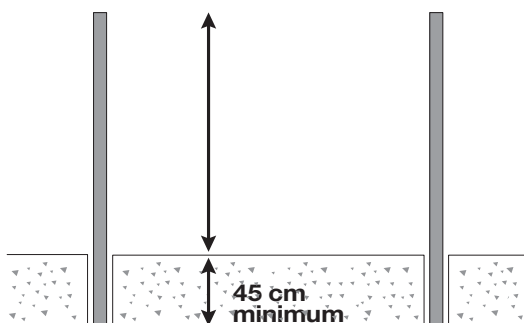
MAILLET



CLEF BTR

CETTE TÂCHE SERA RÉALISÉE PAR 2 PERSONNES QUI SERONT TRÈS ATTENTIVES AU RESPECT DES DISTANCES AFIN DE PERMETTRE LA DILATATION DES LAMES SUR LA LONGUEUR.

1



Creuser les trous de scellement des poteaux (diamètre minimum 30 cm) sur 45 cm minimum de profondeur. Selon la nature du terrain, les poseurs devront évaluer la dimension du trou nécessaire.

2



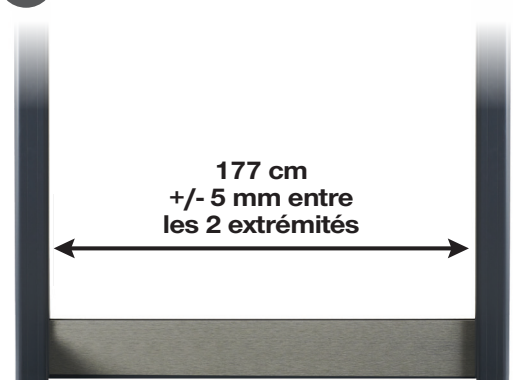
Insérer la (ou les) pareclose(s) dans le poteau selon les besoins.

3



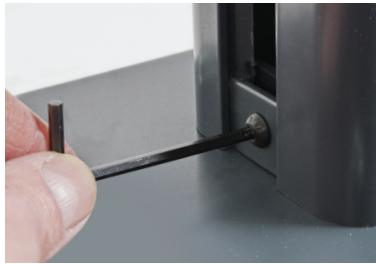
Positionner le premier poteau dans le trou de scellement et le caler avec des pierres. Vérifier l'aplomb du poteau à l'aide d'un niveau ainsi que la hauteur. Renouveler ces contrôles à chaque poteau. Sceller le premier poteau avec du béton et respecter le temps de séchage conseillé sur l'emballage.

4



Positionner le deuxième poteau et le caler. Vérifier l'entraxe entre les 2 poteaux à l'aide d'une lame et en respectant le jeu de dilatation (177 cm +/- 5 mm entre les 2 extrémités de la lame et le fond de feuillure des poteaux), l'aplomb et la hauteur.

5



Positionner les butées de départ/liaison (ou angle en fonction de la configuration de la clôture) dans la rainure du poteau. Les butées permettent d'assurer plus facilement l'horizontalité des lames.

6



Placer un profil de finition sur la première lame avant de la mettre en place. En plus de son côté esthétique, le profil permet une bonne rigidité du panneau.

7



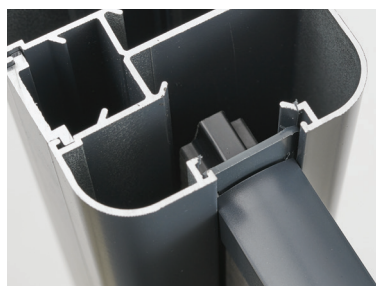
Insérer un raidisseur dans la première lame avant de la mettre en place. Procéder de la même manière pour la lame du milieu et la dernière. Les raidisseurs permettent d'éviter la déformation et assurent une meilleure stabilité.

8



Empiler ensuite les lames en respectant le sens du biseau.

9



MISE EN GARDE : Il est impératif de respecter les jeux de dilatation (si besoin redécouper ou recentrer les lames). Les lames ne doivent pas toucher la terre. Ne pas les coller ni les visser entre elles ou sur les poteaux.

10



Installer le profil de finition sur la dernière lame et assembler les connecteurs aux extrémités du profil. Positionner la dernière lame en veillant à insérer les connecteurs dans la rainure du poteau.

ATTENTION : nous préconisons de laisser au moins 1 cm de dilatation en hauteur entre la dernière lame et le haut du poteau.

11



Placer les capots sur les poteaux à la main ou éventuellement à l'aide d'un maillet. (Ne pas coller ou visser le capot).

POSE DES PANNEAUX DE CLÔTURE AVEC PLATINES

OUTILS NÉCESSAIRES POUR LA POSE



SCIE À MÉTAUX



CRAYON



NIVEAU



MÈTRE



CLEF BTR



MAILLET



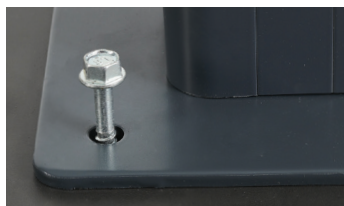
PERCEUSE
+ VISSEUSE



GOUJONS D'ANCRAGE
M10 (NON FOURNIS)

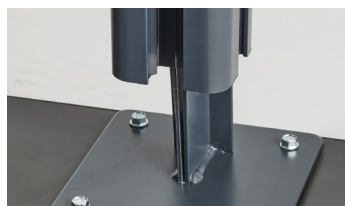
LA FIXATION AVEC PLATINES SE FERA SUR UNE DALLE BÉTON PLANE, STABLE ET HOMOGENÈE (NE PAS FIXER SUR SUPPORT CREUX).

1



Positionner la platine départ/fin sur un muret ou une dalle béton plane et stable. Marquer les points d'ancrage en prépositionnant la platine et en s'assurant de son orientation. Percer les trous. Fixer la platine à l'aide des goujons d'ancrage (non fournis).

2



Couper le poteau et les parecloses à la hauteur voulue. Insérer le poteau dans la platine. Vérifier l'aplomb à l'aide d'un niveau et la hauteur. Insérer le poteau dans la platine. Poser à blanc la deuxième platine (départ/fin ou multifonction) et positionner le poteau. Attention à bien vérifier l'orientation de la platine lors de la pose.

3



177 cm
+/- 5 mm entre
les 2 extrémités

Vérifier l'entraxe entre les 2 poteaux à l'aide d'une lame (177 cm +/- 5 mm entre les 2 extrémités de la lame et le fond de la feuillure du poteau = dilatation à respecter). Percer et fixer la platine comme indiqué précédemment. Procéder de la même façon avec les platines suivantes (départ/fin ou multifonction).

4



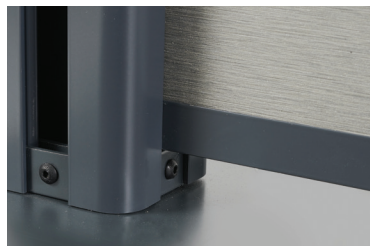
Insérer la (ou les) pareclose(s) dans le poteau selon les besoins.

5



Positionner les butées de départ/liaison (ou angle en fonction de la configuration de la clôture) dans la rainure du poteau. Les butées permettent d'assurer plus facilement l'horizontalité des lames.

6



Placer un profil de finition sur la première lame avant de la mettre en place. En plus de son côté esthétique, le profil permet une bonne rigidité du panneau.

7



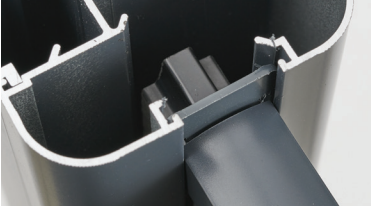
Insérer un raidisseur dans la première lame avant de la mettre en place. Procéder de la même manière pour la lame du milieu et la dernière. Les raidisseurs permettent d'éviter la déformation et assurent une meilleure stabilité.

8



Empiler ensuite les lames en respectant le sens du biseau.

9



MISE EN GARDE : Il est impératif de respecter les jeux de dilatation (si besoin redécouper ou recentrer les lames). Les lames ne doivent pas toucher la dalle. Ne pas les coller ni les visser entre elles ou sur les poteaux.

10



Installer le profil de finition sur la dernière lame et assembler les connecteurs aux extrémités du profil. Positionner la dernière lame en veillant à insérer les connecteurs dans la rainure du poteau.

ATTENTION : nous préconisons de laisser au moins 1 cm de dilatation en hauteur entre la dernière lame et le haut du poteau.

11



Placer les capots sur les poteaux à la main ou éventuellement à l'aide d'un maillet. (Ne pas coller ou visser le capot).

RECOMMANDATIONS

- 24 heures avant la pose, les lames seront entreposées à l'extérieur (température de 5 à 25°C). Avant la pose, débarrasser les lames, mélanger-les afin d'homogénéiser les teintes.
- Un éclaircissement des lames apparaîtra au début de leur exposition au soleil et se stabilisera dans le temps, donnant la couleur définitive au produit. Les couleurs et brossage ne sont pas contractuels et des variations pourront être constatées en fonction des lots de matières, de la température et de la vitesse d'extrusion, ainsi que de la profondeur du brossage.
- La garantie de 10 ans porte sur les attaques de termites et les champignons et se limite au remplacement des lames de clôture uniquement.
- Avant la pose d'une clôture composite nous vous invitons à vérifier la réglementation auprès de votre mairie.
- Mcover déclinera toute responsabilité et annulera sa garantie en cas de non-respect des techniques de pose énoncées précédemment (Mcover n'est pas responsable du choix des fixations utilisées).
- Par suite de l'évolution constante de la technique, les renseignements et présentations contenus dans la présente brochure ne sont donnés qu'à titre indicatif et sans engagement de notre part. Le fabricant et ses distributeurs n'ayant pas de contrôle sur l'utilisation du matériau par d'autres, ne peuvent pas de ce fait garantir les mêmes résultats que ceux décrits dans le présent document. Chaque usager doit faire lui-même ses propres tests pour déterminer dans quelle mesure le matériau convient à ses besoins. Le fabricant et ses distributeurs ne peuvent pas être tenus pour responsables des dommages provenant d'une installation défectueuse du matériau.