

Lumisky

BOBBY W40, BOBBY W50, BOBBY W60
CARRY W40



NOTICE D'UTILISATION



USER GUIDE



MANUAL DE INSTRUCCIONES



BETRIEBSANLEITUNG



HANDLEIDING



MANUALE D'USO



MANUAL DE INSTRUÇÕES



MANUAL DE UTILIZARE



INSTRUKCJA OBSŁUGI



РУКОВОДСТВО ПОЛЬЗОВАТЕЛЯ

www.lumisky.com

Lumisky



Contenu :

- BOBBY W40/ BOBBY W50 / BOBBY W60/CARRY W40
- Notice d'utilisation

Avant d'utiliser cet appareil pour la première fois veuillez lire attentivement ces instructions et les conserver dans un endroit sûr pour vous y référer ultérieurement.

1. Consignes de sécurité

Veillez à ce que l'installation de vos appareils d'éclairage soit conforme avec la réglementation en vigueur. En cas de doute nous vous conseillons de faire appel à un professionnel.

AVERTISSEMENT DE SECURITE : Lors de l'assemblage et l'utilisation du luminaire, le câble d'alimentation ne doit pas être tiré au niveau du pied de l'appareil et ne doit pas être ajusté le long de la structure du luminaire. Afin d'éviter tout risque lors de l'ajustement de la position du luminaire, le câble d'alimentation doit être relâché au niveau des articulations de façon à permettre une flexion n'entraînant pas d'effort sur le câble.

Ne pas placer près de sources de chaleur de plus de 60°C.

Manipulez le produit avec précaution. Un coup, un choc, ou une chute, même de faible hauteur, peut l'endommager.

Veillez à utiliser le produit comme indiqué dans la notice. Une mauvaise utilisation peut endommager le produit ou son environnement.

Ce produit contient des sources lumineuse de classe d'efficacité énergétique G.

2. Consignes de remplacement composants remplaçables

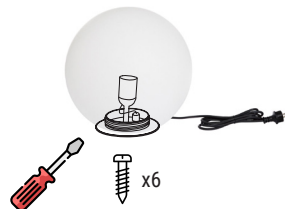
Le câble ou le cordon extérieur souple de ce luminaire ne peut pas être remplacé; si le câble est endommagé, le luminaire doit être détruit. N'utilisez pas d'ampoule de puissance supérieure à celle indiquée sur le marquage situé sur le produit.

3. Consignes d'installation

1



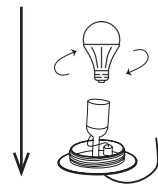
2



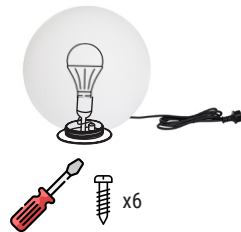
3



4



5



6



4. Consignes d'utilisation

Ce produit est conçu pour un usage en intérieur et en extérieur. La couleur de l'éclairage est blanc froid.

Pour allumer la lampe, branchez le connecteur d'alimentation dans une prise électrique. Pour éteindre la lampe, débranchez l'alimentation.

En cas de non utilisation, conservez soigneusement le produit dans un endroit frais et sec, dans son emballage d'origine.

5. Consignes d'entretien

Débranchez toujours le luminaire avant de procéder au nettoyage de celui-ci. Procédez au nettoyage des parties extérieures uniquement à l'aide d'un chiffon doux.

Vérifiez périodiquement tout au long de l'année, surtout après la période hivernale. Ne jamais nettoyer avec un détergent et/ou avec un tissu abrasif.

6. Dépannage et caractéristiques techniques

N'ouvrez jamais l'appareil sous peine de perdre toute garantie.

Caractéristiques techniques :

IP44

220-240V

Ampoule E27 LED 10W

Longueur de câble : 2m40

810 lumens

6000K

Lumisky



Contents:

- BOBBY W40/ BOBBY W50 / BOBBY W60/CARRY W40
- Operating instructions

Before using this device for the first time, please read these instructions carefully and keep them in a safe place for future reference.

1. Safety Instructions

Make sure that the installation of your lighting fixtures complies with the regulations in force. In case of doubt, we advise you to call in a professional.

SAFETY WARNING: When assembling and using the luminaire, the power cable must not be pulled at the foot of the luminaire and must not be adjusted along the structure of the luminaire. To avoid hazards when adjusting the position of the luminaire, the power cable should be released at the joints so that it can be bent without straining the cable.

Do not place near heat sources over 60°C.

Handle the product with care. A blow, a shock, or a fall, even from a low height, can damage it.

Be sure to use the product as described in the manual. Incorrect use may damage the product or its environment.

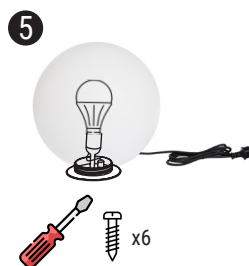
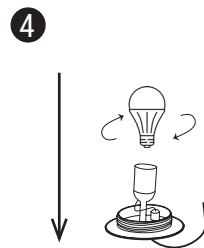
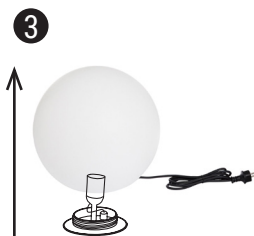
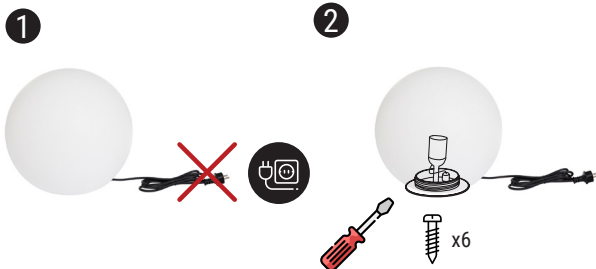
This product contains light sources of energy efficiency class G.

2. Replacement instructions for replaceable components

The cable or flexible outer cord of this light cannot be replaced; if the cable is damaged, the light must be destroyed.

Do not use a higher wattage bulb than indicated on the marking on the product.

3. Installation instructions



4. Instructions for use

This product is designed for indoor and outdoor use. The light color is cool white.

To turn on the lamp, plug the power connector into an electrical outlet. To turn off the lamp, unplug the power supply.

When not in use, store the product carefully in a cool, dry place in its original packaging.

5. Maintenance instructions

Always unplug the fixture before cleaning it. Clean the exterior parts only with a soft cloth.

Check periodically throughout the year, especially after the winter season. Never clean with detergent and/or abrasive cloth.

6. Troubleshooting and Technical Specifications

Never open the unit or you will lose all warranty.

Technical specifications :

IP44

220-240V

Bulb E27 LED 10W

Cable length: 2m40

810 lumens

6000K

Lumisky



Contenido :

-BOBBY W40/ BOBBY W50 / BOBBY W60/CARRY W40
- Instrucciones de uso

Antes de utilizar este aparato por primera vez, lea atentamente estas instrucciones y guárdelas en un lugar seguro para futuras consultas.

1. Instrucciones de seguridad

Asegúrese de que la instalación de sus luminarias cumple con la normativa vigente. En caso de duda, le aconsejamos que llame a un profesional.

ADVERTENCIA DE SEGURIDAD: Durante el montaje y la utilización de la luminaria, no se debe tirar del cable de alimentación hasta el pie de la luminaria y no se debe ajustar a lo largo de la estructura de la luminaria. Para evitar cualquier riesgo a la hora de ajustar la posición de la luminaria, el cable de alimentación debe liberarse en los empalmes de manera que se pueda doblar sin tensar el cable.

No colocar cerca de fuentes de calor de más de 60°C.

Manipule el producto con cuidado. Un golpe, un choque o una caída, incluso desde poca altura, pueden dañarlo.

Asegúrese de utilizar el producto como se describe en las instrucciones. Un uso incorrecto puede dañar el producto o su entorno.

Este producto contiene fuentes de luz de clase de eficiencia energética G.

2. Instrucciones de sustitución de los componentes reemplazables

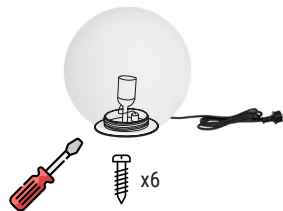
El cable o cordón exterior flexible de esta luminaria no puede ser sustituido; si el cable está dañado, la luminaria debe ser destruida. No utilice una bombilla de mayor potencia que la indicada en la marca del producto.

3. Instrucciones de instalación

1



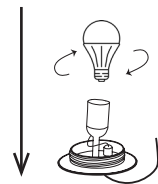
2



3



4



5



6



4. Instrucciones de uso

Este producto está diseñado para su uso en interiores y exteriores. El color de la luz es blanco frío.

Para encender la lámpara, enchufe el conector de alimentación a una toma de corriente. Para apagar la lámpara, desenchufe la fuente de alimentación.

Cuando no lo utilice, guarde el producto con cuidado en un lugar fresco y seco en su embalaje original.

5. Instrucciones de mantenimiento

Desenchufe siempre la luminaria antes de limpiarla. Limpie las partes exteriores sólo con un paño suave.

Compruebe periódicamente a lo largo del año, especialmente después del periodo invernal. Nunca limpie con detergentes y/o paños abrasivos.

6. Solución de problemas y especificaciones técnicas

No abra nunca el aparato, de lo contrario perderá toda la garantía.

Datos técnicos :

IP44

220-240V

Bombilla LED E27 de 10W

Longitud del cable: 2m40

810 lúmenes

6000K

Lumisky



Inhalt:

- BOBBY W40/ BOBBY W50 / BOBBY W60/CARRY W40
- Bedienungsanleitung

Bevor Sie dieses Gerät zum ersten Mal benutzen, lesen Sie bitte diese Anleitung sorgfältig durch und bewahren Sie sie an einem sicheren Ort auf, um später darauf zurückgreifen zu können.

1. Sicherheitshinweise

Achten Sie darauf, dass die Installation Ihrer Beleuchtungsgeräte den geltenden Vorschriften entspricht. Im Zweifelsfall empfehlen wir Ihnen, einen Fachmann zu Rate zu ziehen.

SICHERHEITSHINWEIS: Bei der Montage und Verwendung der Leuchte darf das Netzkabel nicht am Fuß der Leuchte gezogen und nicht entlang der Struktur der Leuchte angepasst werden. Um Risiken bei der Anpassung der Leuchtenposition zu vermeiden, sollte das Netzkabel an den Gelenken gelockert werden, um eine Biegung zu ermöglichen, die das Kabel nicht belastet.

Nicht in der Nähe von Wärmequellen mit einer Temperatur von über 60°C aufstellen.

Behandeln Sie das Produkt mit Vorsicht. Schläge, Stöße oder Stürze, selbst aus geringer Höhe, können es beschädigen.

Achten Sie darauf, das Produkt wie in der Anleitung beschrieben zu verwenden. Eine unsachgemäße Verwendung kann das Produkt oder seine Umgebung beschädigen.

Dieses Produkt enthält Leuchtmittel der Energieeffizienzklasse G.

2. Hinweise zum Austausch Austauschbare Komponenten

Das Kabel oder das flexible Außenkabel dieser Leuchte kann nicht ausgetauscht werden; wenn das Kabel beschädigt ist, muss die Leuchte zerstört werden.

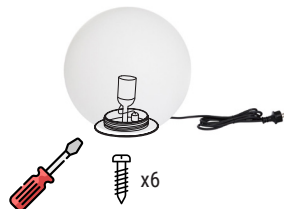
Verwenden Sie keine Glühbirne mit einer höheren Wattzahl, als auf der Markierung am Produkt angegeben ist.

3. Hinweise zur Installation

1



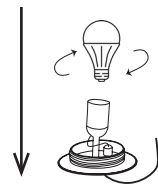
2



3



4



5



6



4. Hinweise zur Verwendung

Dieses Produkt ist für die Verwendung in Innenräumen und im Freien vorgesehen. Die Farbe der Leuchte ist kaltweiß.

Um die Lampe einzuschalten, stecken Sie den Netzstecker in eine Steckdose. Um die Lampe auszuschalten, ziehen Sie den Netzstecker. Bewahren Sie das Produkt bei Nichtgebrauch sorgfältig in der Originalverpackung an einem kühlen und trockenen Ort auf.

5. Hinweise zur Pflege

Trennen Sie die Leuchte immer vom Stromnetz, bevor Sie sie reinigen. Reinigen Sie die äußeren Teile nur mit einem weichen Tuch.

Überprüfen Sie dies das ganze Jahr über regelmäßig, vor allem nach der Winterperiode. Reinigen Sie niemals mit Reinigungsmitteln und/oder einem Scheuertuch.

6. Fehlerbehebung und technische Daten

Öffnen Sie das Gerät niemals, da sonst die Garantie erlischt.

Technische Daten :

IP44

220-240V

Glühbirne E27 LED 10W

Länge des Kabels: 2m40

810 Lumen

6000K

Lumisky



Inhoud :

- BOBBY W40/ BOBBY W50 / BOBBY W60/CARRY W40
- Gebruiksaanwijzing

Lees deze instructies zorgvuldig door voordat u dit apparaat voor de eerste keer gebruikt en bewaar ze op een veilige plaats voor toekomstig gebruik.

1. Veiligheidsvoorschriften

Zorg ervoor dat de installatie van uw armaturen voldoet aan de relevante voorschriften. In geval van twijfel raden wij u aan een vakman in te schakelen.

VEILIGHEIDSWAARSCHUWING: Bij de montage en het gebruik van de armatuur mag het netsnoer niet naar de voet van de armatuur worden getrokken en mag het niet langs de structuur van de armatuur worden verstuurd. Om elk risico bij het aanpassen van de positie van de armatuur te vermijden, moet de voedingskabel bij de scharnieren worden losgemaakt, zodat deze kan worden gebogen zonder de kabel te belasten.

Niet in de buurt van warmtebronnen boven 60°C plaatsen.

Behandel het product met zorg. Een slag, schok of val, zelfs van geringe hoogte, kan het beschadigen.

Zorg ervoor dat u het product gebruikt zoals beschreven in de gebruiksaanwijzing. Onjuist gebruik kan het product of zijn omgeving beschadigen.

Dit product bevat lichtbronnen van energie-efficiëntieklasse G.

2. Vervangingsinstructies vervangbare onderdelen

De kabel of het flexibele buitensnoer van deze armatuur kan niet worden vervangen; als de kabel beschadigd is, moet de armatuur worden vernietigd.

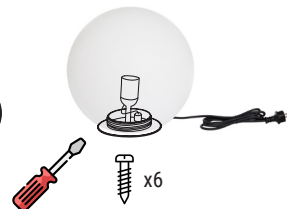
Gebruik geen lamp met een hoger wattage dan aangegeven op de markering op het product.

3. Installatie-instructies

1



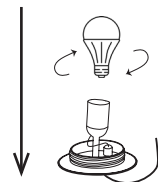
2



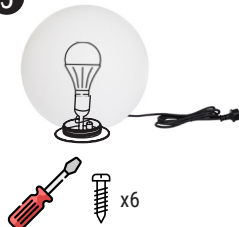
3



4



5



6



4. Instructies voor gebruik

Dit product is ontworpen voor gebruik binnen en buiten. De lichtkleur is koel wit.

Om de lamp in te schakelen, steekt u de stekker in het stopcontact. Om de lamp uit te schakelen, haalt u de stekker uit het stopcontact.

Bewaar het product zorgvuldig op een koele, droge plaats in de oorspronkelijke verpakking wanneer het niet in gebruik is.

5. Onderhoudsinstructies

Trek altijd de stekker uit het stopcontact voordat u de armatuur schoonmaakt. Reinig de buitenste delen alleen met een zachte doek.

Controleer regelmatig gedurende het jaar, vooral na de winterperiode. Nooit schoonmaken met detergents en/of schurende doeken.

6. Probleemoplossing en technische specificaties

Open het apparaat nooit, anders verliest u alle garantie.

Technische gegevens :

IP44

220-240V

E27 LED 10W gloeilamp

Kabellengte: 2m40

810 lumen

6000K

Lumisky



Contenuti :

- BOBBY W40/ BOBBY W50 / BOBBY W60/CARRY W40
- Istruzioni per l'uso

Prima di utilizzare il dispositivo per la prima volta, leggere attentamente le presenti istruzioni e conservarle in un luogo sicuro per future consultazioni.

1. Istruzioni di sicurezza

Assicuratevi che l'installazione dei vostri apparecchi sia conforme alle normative vigenti. In caso di dubbio, consigliamo di rivolgersi a un professionista.

AVVERTENZA DI SICUREZZA: durante il montaggio e l'utilizzo dell'apparecchio, il cavo di alimentazione non deve essere tirato fino ai piedi dell'apparecchio e non deve essere regolato lungo la struttura dell'apparecchio. Per evitare qualsiasi rischio durante la regolazione della posizione dell'apparecchio, il cavo di alimentazione deve essere rilasciato in corrispondenza delle giunzioni in modo da consentire la piegatura senza sforzare il cavo.

Non collocare in prossimità di fonti di calore superiori a 60°C.

Maneggiare il prodotto con cura. Un colpo, un urto o una caduta, anche da un'altezza ridotta, possono danneggiarlo.

Assicurarsi di utilizzare il prodotto come descritto nelle istruzioni. Un uso non corretto può danneggiare il prodotto o l'ambiente circostante.

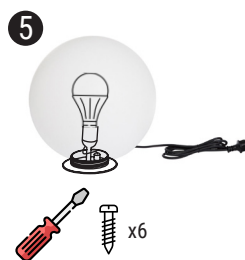
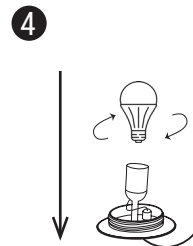
Questo prodotto contiene sorgenti luminose di classe di efficienza energetica G.

2. Istruzioni per la sostituzione dei componenti sostituibili

Il cavo o il cavo esterno flessibile di questo apparecchio non possono essere sostituiti; se il cavo è danneggiato, l'apparecchio deve essere distrutto.

Non utilizzare una lampadina di potenza superiore a quella indicata sulla targhetta del prodotto.

3. Istruzioni per l'installazione



4. Istruzioni per l'uso

Questo prodotto è progettato per uso interno ed esterno. Il colore della luce è bianco freddo.

Per accendere la lampada, collegare il connettore di alimentazione a una presa elettrica. Per spegnere la lampada, scollegare l'alimentazione.

Quando non viene utilizzato, conservare con cura il prodotto nella confezione originale in un luogo fresco e asciutto.

5. Istruzioni per la manutenzione

Scollegare sempre la spina dell'apparecchio prima di pulirlo. Pulire le parti esterne solo con un panno morbido.

Controllare periodicamente durante l'anno, soprattutto dopo il periodo invernale. Non pulire mai con detersivi e/o panni abrasivi.

6. Risoluzione dei problemi e specifiche tecniche

Non aprire mai l'apparecchio per non perdere la garanzia.

Dati tecnici :

IP44

220-240V

Lampadina E27 LED 10W

Lunghezza del cavo: 2m40

810 lumen

6000K

Lumisky



Conteúdo :

- BOBBY W40/ BOBBY W50 / BOBBY W60/CARRY W40
- Instruções de funcionamento

Antes de utilizar este dispositivo pela primeira vez, leia atentamente estas instruções e guarde-as num local seguro para referência futura.

1. Instruções de segurança

Assegure-se de que a instalação das suas luminárias está em conformidade com os regulamentos pertinentes. Em caso de dúvida, aconselhamo-lo a chamar um profissional.

AVISO DE SEGURANÇA: Ao montar e utilizar a luminária, o cabo de alimentação não deve ser puxado para o pé da luminária e não deve ser ajustado ao longo da estrutura da luminária. Para evitar qualquer risco ao ajustar a posição da luminária, o cabo de alimentação deve ser libertado nas juntas de modo a permitir uma flexão sem tensão do cabo.

Não colocar perto de fontes de calor superiores a 60°C. Manusear o produto com cuidado. Um golpe, choque, ou queda, mesmo de uma altura baixa, pode danificá-lo.

Certifique-se de que utiliza o produto tal como descrito nas instruções. A utilização incorrecta pode danificar o produto ou o seu ambiente.

Este produto contém fontes de luz de classe de eficiência energética G.

2. Instruções de substituição de componentes substituíveis

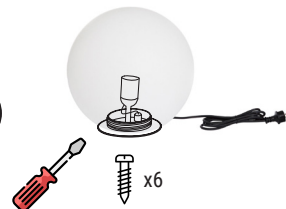
O cabo ou cabo externo flexível desta luminária não pode ser substituído; se o cabo for danificado, a luminária deve ser destruída. Não utilizar uma lâmpada de maior potência do que a indicada na marcação do produto.

3. Instruções de instalação

1



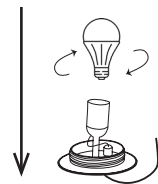
2



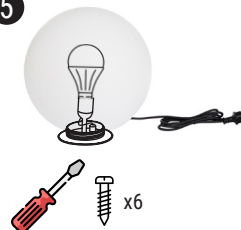
3



4



5



6



4. Instruções de utilização

Este produto foi concebido para uso interior e exterior. A cor clara é branco fresco.

Para ligar a lâmpada, ligar o conector de alimentação a uma tomada eléctrica. Para desligar a lâmpada, desligar a fonte de alimentação.

Quando não estiver a ser utilizado, armazenar cuidadosamente o produto num local fresco e seco na sua embalagem original.

5. Instruções de manutenção

Desligar sempre a luminária da tomada antes de a limpar. Limpar as partes exteriores apenas com um pano macio.

Verificar periodicamente durante todo o ano, especialmente após o período de Inverno. Nunca limpar com detergentes e/ou panos abrasivos.

6. Resolução de problemas e especificações técnicas

Nunca abra o aparelho, caso contrário perderá toda a garantia.

Dados técnicos :

IP44

220-240V

E27 Lâmpada LED 10W

Comprimento do cabo: 2m40

810 lúmenes

6000K

Łumisky

Zawartość :

- BOBBY W40/ BOBBY W50 / BOBBY W60/CARRY W40
- Instrukcja obsługi

Przed pierwszym użyciem urządzenia należy uważnie przeczytać niniejszą instrukcję i zachować ją w bezpiecznym miejscu, aby móc z niej skorzystać w przyszłości.

1. Instrukcje bezpieczeństwa

Należy upewnić się, że instalacja opraw jest zgodna z odpowiednimi przepisami. W razie wątpliwości radzimy skorzystać z pomocy fachowca.

OSTRZEŻENIE BEZPIECZEŃSTWA: Podczas montażu i użytkowania oprawy nie wolno przeciągać kabla zasilającego do stopki oprawy ani regulować go wzdłuż konstrukcji oprawy. Aby uniknąć ryzyka podczas regulacji położenia oprawy, kabel zasilający musi być wypuszczony na złączach w sposób umożliwiający zginanie bez naprężania kabla.

Nie umieszczać w pobliżu źródeł ciepła o temperaturze powyżej 60°C. Z produktem należy obchodzić się ostrożnie. Uderzenie, wstrząs lub upadek, nawet z niewielkiej wysokości, może spowodować jego uszkodzenie.

Należy pamiętać, aby używać produktu zgodnie z instrukcją. Nieprawidłowe użytkowanie może spowodować uszkodzenie produktu lub jego otoczenia.

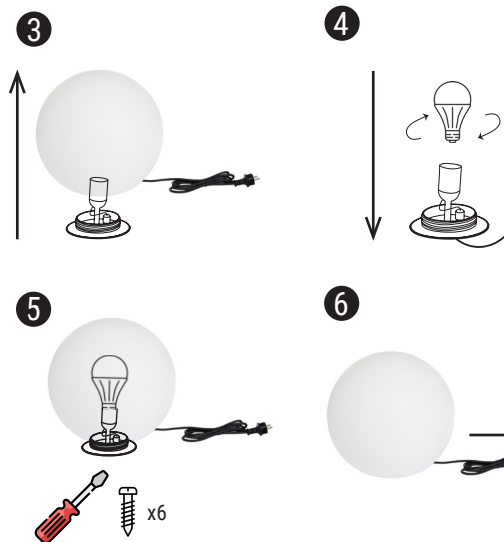
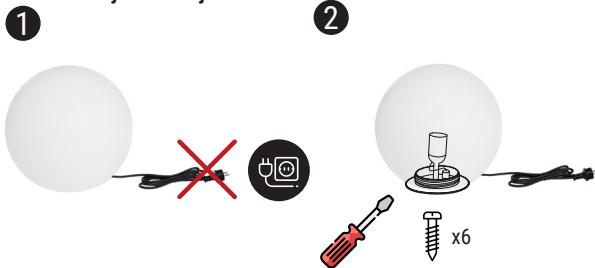
Ten produkt zawiera źródła światła o klasie efektywności energetycznej G.

2. Instrukcje wymiany części wymiennych

Kabel lub elastyczny przewód zewnętrzny tej oprawy nie może być wymieniony; jeżeli kabel zostanie uszkodzony, oprawę należy zniszczyć.

Nie należy używać żarówek o większej mocy niż podana na oznaczeniu na produkcie.

3. Instrukcja instalacji



4. Instrukcja użytkowania

Ten produkt jest przeznaczony do użytku wewnętrznego i zewnętrznego. Kolor światła to chłodna biel.

Aby włączyć lampę, należy podłączyć złącze zasilania do gniazdka elektrycznego. Aby wyłączyć lampę, należy odłączyć zasilanie.

Gdy produkt nie jest używany, należy go przechowywać w oryginalnym opakowaniu w chłodnym i suchym miejscu.

5. Instrukcje konserwacji

Przed przystąpieniem do czyszczenia oprawy należy zawsze odłączyć ją od zasilania. Części zewnętrzne należy czyścić wyłącznie miękką ściereczką.

Sprawdzać okresowo w ciągu roku, zwłaszcza po okresie zimowym. Nigdy nie czyścić za pomocą detergentów i/lub ściereczek ściernych.

6. Rozwiązywanie problemów i specyfikacje techniczne

Nigdy nie otwieraj urządzenia, w przeciwnym razie stracisz gwarancję.

Dane techniczne :

IP44

220-240V

Żarówka E27 LED 10W

Długość kabla: 2m40

810 lumenów

6000K

Lumisky



Cuprins :

- BOBBY W40 / BOBBY W50 / BOBBY W60/CARRY W40
- Instrucțiuni de utilizare

Înainte de a utiliza acest dispozitiv pentru prima dată, vă rugăm să citiți cu atenție aceste instrucțiuni și să le păstrați într-un loc sigur pentru a le consulta în viitor.

1. Instrucțiuni de siguranță

Vă rugăm să vă asigurați că instalarea corpurilor dumneavoastră de iluminat respectă reglementările relevante. În caz de îndoială, vă sfătuim să apelați la un profesionist.

AVERTISMENT DE SIGURANȚĂ: În timpul asamblării și utilizării corpului de iluminat, cablul de alimentare nu trebuie tras la piciorul corpului de iluminat și nu trebuie ajustat de-a lungul structurii corpului de iluminat. Pentru a evita orice risc la reglarea poziției corpului de iluminat, cablul de alimentare trebuie să fie eliberat la îmbinări, astfel încât să permită îndoirea fără a tensiona cablul.

Nu plasați în apropierea unor surse de căldură de peste 60°C.

Manipulați produsul cu grijă. O lovitură, un șoc sau o cădere, chiar și de la o înălțime mică, îl poate deteriora.

Asigurați-vă că utilizați produsul așa cum este descris în instrucțiuni. Utilizarea incorectă poate deteriora produsul sau mediul înconjurător.

Acest produs conține surse de lumină din clasa de eficiență energetică G.

2. Instrucțiuni de înlocuire a componentelor înlocuibile

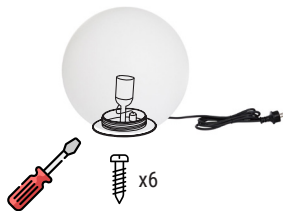
Cablul sau cablul exterior flexibil al acestui corp de iluminat nu poate fi înlocuit; dacă cablul este deteriorat, corpul de iluminat trebuie distrus. Nu folosiți un bec cu o putere mai mare decât cea indicată pe marcajul de pe produs.

3. Instrucțiuni de instalare

1



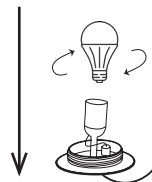
2



3



4



5



6



4. Instrucțiuni de utilizare

Acest produs este conceput pentru utilizare în interior și în exterior. Culoarea luminii este alb rece.

Pentru a porni lampa, conectați conectorul de alimentare la o priză electrică. Pentru a opri lampa, deconectați sursa de alimentare.

Atunci când nu este utilizat, depozitați cu grijă produsul într-un loc răcoros și uscat, în ambalajul său original.

5. Instrucțiuni de întreținere

Scoateți întotdeauna aparatul de iluminat din priză înainte de a-l curăța. Curățați părțile exterioare numai cu o cârpă moale.

Verificați periodic pe tot parcursul anului, în special după perioada de iarnă. Nu curățați niciodată cu detergenți și/sau cu cârpe abrazive.

6. Depanare și specificații tehnice

Nu deschideți niciodată aparatul, în caz contrar veți pierde toată garanția.

Date tehnice :

IP44

220-240V

Bec E27 LED 10W

Lungimea cablului: 2m40

810 lumeni

6000K

Lumisky



Содержание

- BOBBY W40/ BOBBY W50 / BOBBY W60/CARRY W40
- Руководство по эксплуатации

Перед первым использованием данного устройства, пожалуйста, внимательно прочитайте настоящую инструкцию и сохраните ее в надежном месте для дальнейшего использования.

1. Указания по технике безопасности

Пожалуйста, убедитесь, что установка ваших светильников соответствует соответствующим нормам. В случае сомнений мы советуем вам обратиться к профессионалам.

ПРЕДУПРЕЖДЕНИЕ О БЕЗОПАСНОСТИ: При сборке и использовании светильника нельзя тянуть кабель питания к ножке светильника и регулировать его вдоль конструкции светильника. Во избежание риска при регулировке положения светильника силовой кабель должен быть освобожден в местах соединения, чтобы можно было согнуть его без натяжения. Не размещайте вблизи источников тепла выше 60°C.

Обращайтесь с изделием осторожно. Удар, толчок или падение, даже с небольшой высоты, могут повредить его.

Обязательно используйте продукт в соответствии с инструкцией. Неправильное использование может привести к повреждению изделия или окружающей среды.

Этот продукт содержит источники света класса энергоэффективности G.

2. Инструкции по замене заменяемых компонентов

Кабель или гибкий внешний шнур этого светильника не подлежит замене; если кабель поврежден, светильник должен быть уничтожен.

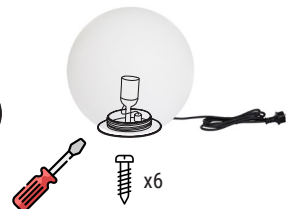
Не используйте лампочки большей мощности, чем указано в маркировке на изделии.

3. Инструкции по установке

1



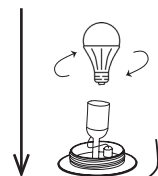
2



3



4



5



6



4. Инструкции по применению

Этот продукт предназначен для использования внутри и снаружи помещений. Цвет освещения - холодный белый.

Чтобы включить лампу, подключите разъем питания к электрической розетке. Чтобы выключить лампу, выньте вилку из розетки.

Когда изделие не используется, храните его аккуратно в прохладном, сухом месте в оригинальной упаковке.

5. Инструкции по техническому обслуживанию

Перед чисткой светильника всегда отключайте его от сети. Очищайте наружные части только мягкой тканью.

Проверяйте периодически в течение года, особенно после зимнего периода. Никогда не чистите моющими средствами и/или абразивными тряпками.

6. Устранение неполадок и технические характеристики

Никогда не открывайте прибор, иначе вы потеряете всю гарантию.

Технические данные :

IP44

220-240V

Лампочка E27 LED 10W

Длина кабеля: 2 м40

810 люмен

6000K

CONSIGNES POUR LE TRAITEMENT DES DÉCHETS INSTRUCTIONS FOR WASTE DISPOSAL



Emballage recyclable - Recyclable packaging - Envases reciclables - Recyclbare Verpackung - Recyclebare verpakking - Imballaggio riciclabile - Embalagem reciclável - Opakowanie nadające się do recyklingu



Notre entreprise contribue financièrement à un système global de tri, de collecte sélective et de recyclage des déchets d'emballages ménagers - Our company contributes financially to a global system of sorting, selective collection and recycling of household packaging waste - Nuestra empresa contribuye económicamente a un sistema global de clasificación, recogida selectiva y reciclaje de residuos de envases domésticos - Unser Unternehmen leistet einen finanziellen Beitrag zu einem globalen System der Sortierung, selektiven Sammlung und Wiederverwertung von Haushaltsverpackungsabfällen - Ons bedrijf draagt financieel bij aan een wereldwijd systeem van sortering, selectieve inzameling en recycling van huishoudelijk verpakkingsafval - La nostra azienda contribuisce finanziariamente a un sistema globale di smistamento, raccolta differenziata e riciclaggio dei rifiuti domestici di imballaggio - Nossa empresa contribui financeiramente para um sistema global de triagem, coleta seletiva e reciclagem de resíduos de embalagens domésticas - Nasza firma wnosi wkład finansowy do globalnego systemu sortowania, selektywnej zbiórki i recyklingu odpadów opakowaniowych



Produit mis sur le marché après le 25 Août 2005. Une collecte séparée des déchets d'équipements électriques et électroniques (DEEE) est requise - Product placed on the market after August 25, 2005. A separate collection for waste electric and electronic equipment (WEEE) is required - Producto comercializado después del 25 de agosto de 2005. Se requiere una recogida separada para los residuos de aparatos eléctricos y electrónicos (RAEE) - Produkt, das nach dem 25. August 2005 in Verkehr gebracht wird. Eine getrennte Sammlung für Elektro- und Elektronikaltgeräte (WEEE) ist erforderlich - Product dat na 25 augustus 2005 op de markt is gebracht. Een gescheiden inzameling van afgedankte elektrische en elektronische apparatuur (AEEA) is vereist - Prodotto immesso sul mercato dopo il 25 agosto 2005. È richiesta una raccolta differenziata per i rifiuti di apparecchiature elettriche ed elettroniche (RAEE) - Produto colocado no mercado após 25 de agosto de 2005. É necessária uma coleta separada para resíduos de equipamentos elétricos e eletrônicos (REEE) - Prods introdus pe piață după 25 august 2005. Este necesară o colectare separată a deșeurilor de echipamente electrice și electronice (DEEE) - Товар размещен на рынке после 25 августа 2005 г



Triez et recyclez l'emballage - Sort and recycle the packaging - Clasificar y reciclar el embalaje - Sortieren und recyceln Sie die Verpackung - Sorteert en recycle de verpakking - Ordina e ricicla gli imballaggi - Classifique e recicle a embalagem - Sortuj i poddaj recyklingowi opakowanie



Conformité du produit relative aux dispositions des directives communautaires - Product conformity with the provisions of community directives - Conformidad del producto con las disposiciones de las directivas comunitarias - Produktkonformität mit den Bestimmungen der Community-Richtlinien - Productconformiteit met de bepalingen van communautaire richtlijnen - Conformità del prodotto a quanto previsto dalle direttive comunitarie - Conformidade do produto com as disposições das diretivas comunitárias - Zgodność produktu z postanowieniami dyrektyw wspólnotowych



Equipement de classe II - Class II equipment - Equipo de clase II - Ausrüstung der Klasse II - Klasse II-apparatuur - Apparecchiature di classe II - Equipamento de classe II - Echipamente de clasa II - Sprzęt klasy II



Source lumineuse LED remplaçable - Replaceable LED light source - Fuente de luz LED reemplazable - Austauschbare LED-Lichtquelle - Vervangbare LED-lichtbron - Sorgente luminosa LED sostituibile - Fonte de luz substituível - Sursă de lumină LED înlocuibilă - Wymienne źródło światła LED - Сменный источник света

Lumisky your personal light designer

Design in France

Batimex SAS

112 RUE AMPÈRE

ZI DE LA PLAINE DU CAIRE

13830 ROQUEFORT LA BEDOULE

FRANCE



2 ans de garantie
2 years warranty

Pour toute question / for any request :
support@batimex-import.fr

Fabriqué en / Made in / hecho en / hergestellt in /
fatto in / fatto in / feito na / fabricat în / wykonane
w / сделано в : SPAIN.