



Notice de montage et pose d'une clôture en bois avec poteaux métalliques

Introduction : Avant de commencer l'installation, veuillez lire attentivement la notice afin de comprendre les étapes du montage.

Attention, il peut arriver que le bois soit humide lors de la pose et qu'avec le temps, il se rétracte. Cela risque donc de former un jour entre les planches. Vous aurez donc dans cette situation, besoin de dévisser les lames pour les faire redescendre.

Outillages nécessaires :

- Sci circulaire
- Visseuse dévisseuse
- Mètre
- Crayon
- Jeu d'embouts torx
- Niveau
- Disqueuse avec disque fin
- Bêche + Pelle

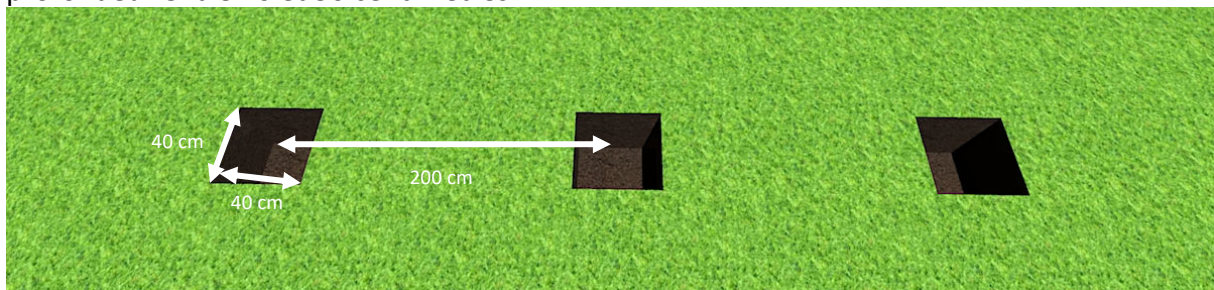
Éléments non fournis dans le kit mais nécessaire :

- Sacs de béton.
-

1. Préparation du sol

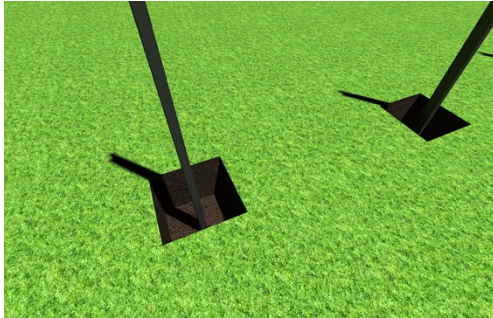
Commencez par tracer dans le sol l'emplacement des poteaux les lames mesure 2 m de longueur il faut donc un poteau tous les 2 m.

Ensuite, faites un trou au niveau de chaque poteau de périmètre 40 cm par 40 cm et de profondeur entre 40 et 50 centimètres.



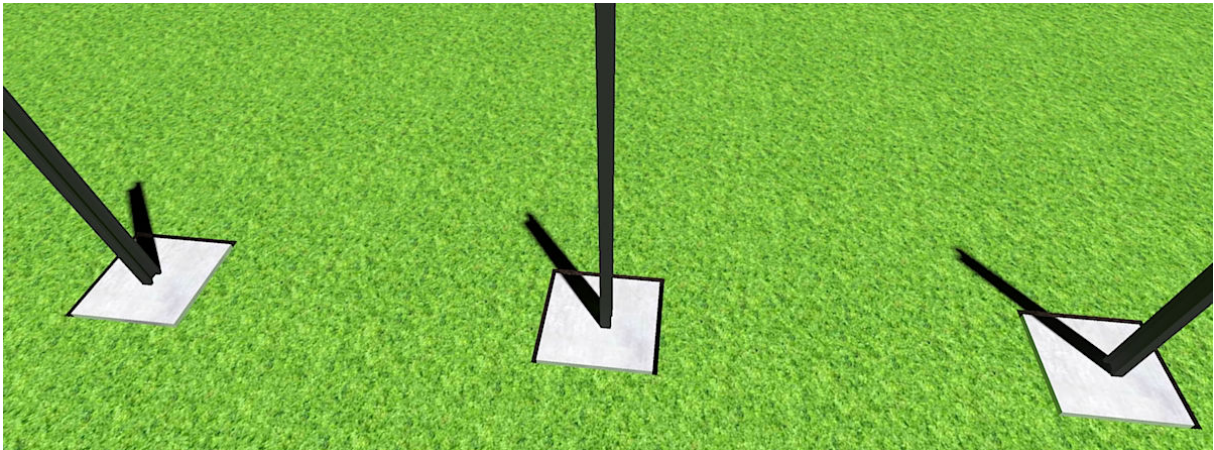
Attention à bien recontrôler la longueur totale de la clôture au fur et à mesure que vous creuser les trous des poteaux. En effet, il faut toujours qu'il y ai 2 m entre chaque poteau.

2. Positionnement et fixation des poteaux



Positionnez ensuite les poteaux au centre du trou que vous avez creuser. Maintenez-les à l'aide de cale où enterrez-les légèrement pour qu'il tiennent droit. Prenez l'espace entre l'intérieur des deux poteaux (Là où les lames vont se glisser) afin qu'il y ai bien 2m en bas des poteaux et tout en haut des poteaux. Le but étant que les lames soit bien maintenu dans leur logement. Sur toute la hauteur des deux poteaux.

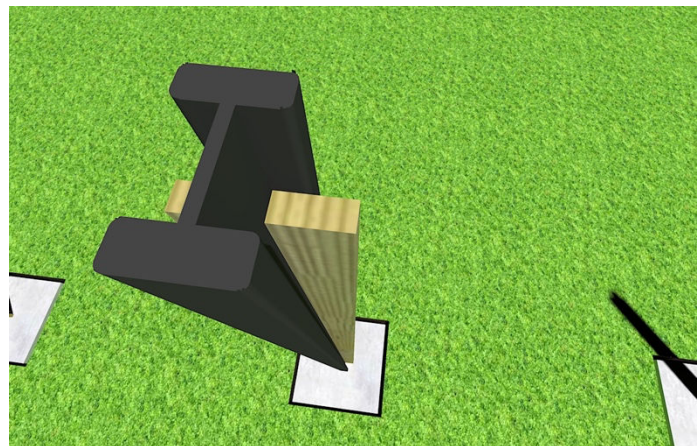
Une fois que les poteaux sont bien maintenus et que les 2 m entre chaque poteau sont bien respectés, versez un sac de béton dans chaque trop suivi d'un seau d'eau. Ou alors, versez directement le béton à la forme liquide.

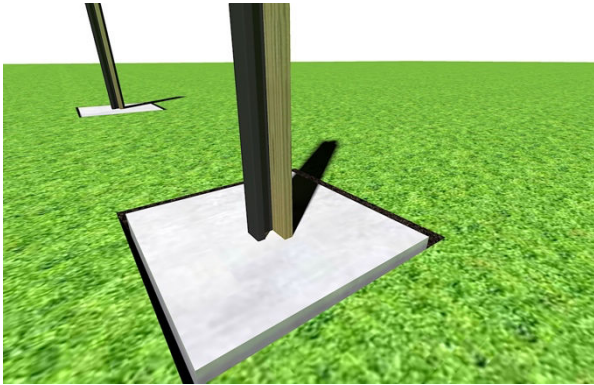


Patience ensuite le temps de séchage des plots en béton à fin que les poteaux soit scellé et ne bouge plus.

3. Emboîtement et fixation des lames

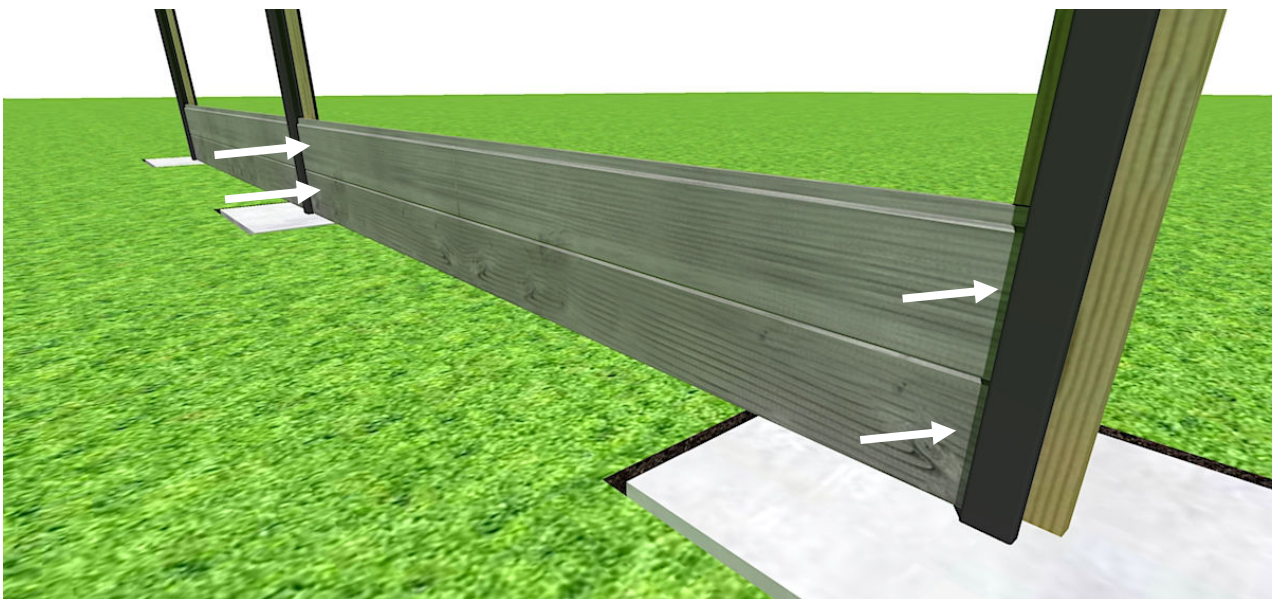
Une fois que tous les poteaux sont bien fixés, vous pouvez commencer à glisser les lames dans les poteaux avant cela, positionnez les lattes fournies dans l'encoche du poteau. L'encoche étant plus grande que l'épaisseur des lames, cette latte permet de combler l'espace et de maintenir les lames coller sur une des parties de l'encoche du poteau.





Glissez les lames dans les encoches des poteaux en laissant les lattes de calage du côté non visible de la clôture.

Au fur et à mesure que vous glissez les lames, vissez-les dans les lattes à l'aide des vis fournis par l'avant (les vis seront visible) au niveau de chaque lame. Vous pouvez aussi visser par



l'arrière le risque étant que lorsque les lames vont sécher et donc se rétracter, il sera plus difficile pour vous de les dévisser pour les faire descendre.

Continuez à glisser et à visser les lames pour finaliser votre clôture.

