



Support Smartphone

Manuel utilisateur • User guide



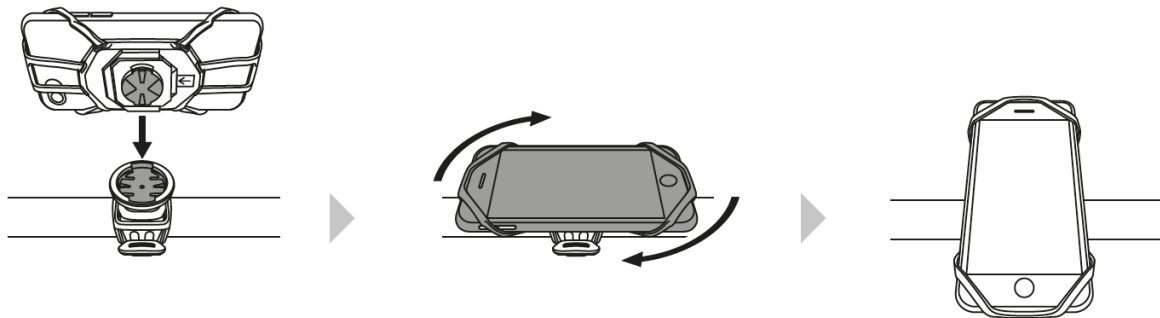
Merci de lire le manuel d'utilisation avant usage afin de tirer pleinement partie de votre nouveau support.

1. Caracteristiques produit

- **Matière** : ABS / Silicone
- **Dimensions** : 12 x 6.2 x 2.9 cm
- **Poids** : 57g
- **Fixation Smart Lock** : Montage et démontage du support Smartphone facile
- **Compatible** avec tous les smartphones
- **Double placement** : Possibilité de placer son Smartphone à la verticale ou à l'horizontale
- **Maintien ferme** : Silicone de haute qualité pour un maintien ferme du Smartphone

2. Installation

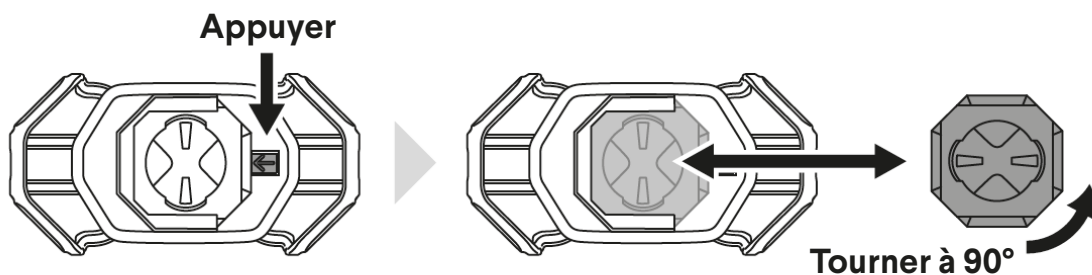
1. Placer la fixation caoutchouc sur le guidon de votre vélo ou de votre trottinette.
S'il s'agit d'un vélo, le support peut également être placé sur la potence.
2. Enrouler le bandeau caoutchouc et le fixer.
3. Enclencher le support Smartphone à la fixation à l'horizontale, puis effectuer une rotation à 90° pour le fixer, un "clic" doit retentir.
4. Retirez le support en effectuant une rotation de 90° tout en maintenant la fixation.



3. Changer l'orientation du support

Le support smartphone Xmoove permet un maintien vertical ou horizontal.

1. Prêsser le bouton pour libérer l'adaptateur
2. Tourner l'adaptateur de 90° et l'insérer à nouveau dans le support. Un "clic" doit retentir.



@ contact@xmoove.fr

📷 [x_moove](#)

📘 [X-Moove](#)

👉 www.xmoove.fr