

**S44**

**S520-F530 Evier encastré avec égouttoir et kit de vidange automatique**

Finition: **Acier inoxydable** Numéro d'article: **43367800**



## Description

### Caractéristiques

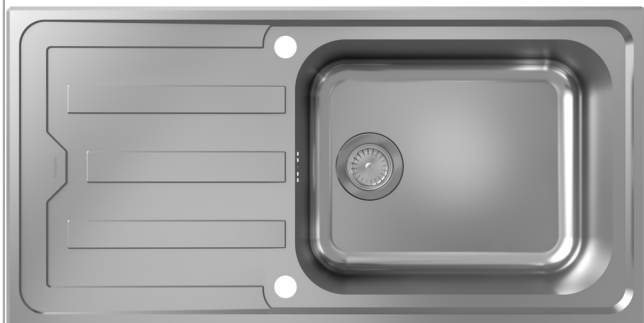
- comprenant: évier encastré
- Dimension du percement: 980 x 480 mm
- matériau: acier inoxydable
- nombre de vasques: 1 vasque
- avec évacuation
- le trou de la robinetterie et du vidage sont pré-perçés
- orientation: réversible
- Dimensions de la colonne: 60 cm
- type d'installation: partie supérieur de montage
- position du trop-plein: sur le côté de la cuve sous l'égouttoir
- Profondeur de l'évier: 204 mm

## Détails de l'article

EAN

4059625514382

## Photo du produit



## Plan géométral

